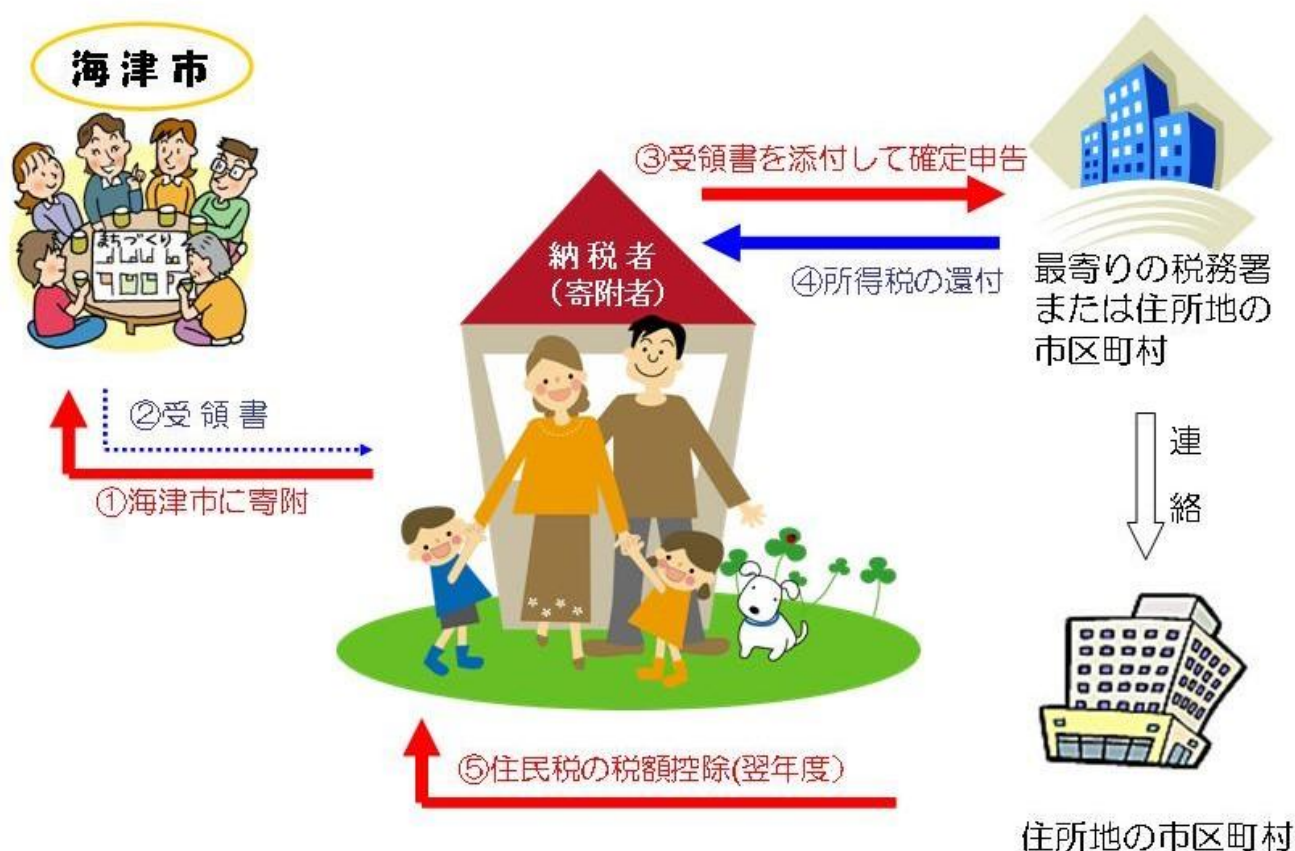


ふるさとと海津応援寄附金への寄附方法

◆ ふるさとと納税制度の仕組み



※確定申告が不要な方は、住所地の市区町村に個人住民税の申告をしてください。

◆ 寄附のお申込方法

次のいずれかの方法により寄附申込書を海津市 総務部 企画財政課まで送信または郵送してください。

1. 【郵便】 〒503-0695
岐阜県海津市海津町高須515
海津市 総務部 企画財政課 宛
TEL 0584-53-1113
2. 【ファックス】 FAX 0584-53-2170
3. 【電子メール】 kikakuzaisei@city.kaizu.lg.jp
※件名は「ふるさと海津応援寄附金」をお願いします。
4. 【海津市役所】 海津市役所 総務部 企画財政課 にて直接受け取らせていただきます。
 - ・場所：総務部 企画財政課（海津市役所 3階）
 - ・時間：平日 8時30分～17時15分
 - ・TEL：0584-53-1113

◆ 寄附金の納付方法

次のいずれかの方法により納付して下さい。

1. 【金融機関窓口での納付】

お申込後、市役所から郵送する納付書を次の金融機関窓口へお持ちいただき、振込手続きをお願いします。

株式会社 大垣共立銀行
西美濃農業協同組合
株式会社 十六銀行
桑名信用金庫
大垣信用金庫
株式会社 三菱東京UFJ銀行

※上記金融機関の本店や全国の支店で納付していただけます。（振込手数料はかかりません。）

なお、上記金融機関以外からもお振込みいただけますが、その場合は、申し訳ありませんが振込手数料をご負担いただくこととなりますのであらかじめご了承ください。

2. 【ゆうちょ銀行での納付】

ゆうちょ銀行専用の振込用紙での手続きをお願いします。ゆうちょ銀行で納付の際は、専用の振込用紙を郵送いたします。

（振込手数料はかかりません。）

3. 【現金書留】

現金書留にて、企画財政課まで郵送下さい。

※申し訳ありませんが、郵便料金はご負担いただくこととなります。

4. 【海津市役所】

海津市役所 総務部 企画財政課 にて直接受け取らせていただきます。

・場 所： 総務部 企画財政課（海津市役所 3階）

・時 間： 平日 8時30分～17時15分

◆ 寄附金受領証明書等について

寄附金の入金を確認しましたら、確定申告時（寄附金控除）に必要となります【寄附金受領証明書】を郵送いたしますのでよろしくお願い致します。

◆ お問い合わせ先について

〒503-0695

岐阜県海津市海津町高須515

海津市 総務部 企画財政課

TEL 0584-53-1113 FAX 0584-53-2170