

洪水浸水想定区域図

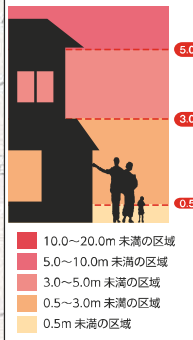
揖斐川

- 凡例
- 指定一般避難所
- 指定緊急避難場所
- 指定福祉避難所
- 医療機関
- 要配慮者利用施設

縮尺 1/55,000



浸水した場合に想定される水深



凡例

- 家屋倒壊等氾濫想定区域 (氾濫流)
- 家屋倒壊等氾濫想定区域 (河岸侵食)

洪水浸水想定区域図に基づく避難場所の評価結果

- ランク0 計画規模の洪水でも全階が浸水する。
- ランク1 計画規模の洪水でも1階層しか利用できず、想定最大規模の洪水の場合、他の避難場所へ二次避難が必要となる。
- ランク2 想定最大規模の洪水の場合、他の避難場所へ二次避難が必要となる。
- ランク3 想定最大規模の洪水でも避難可能であるものの、1階層分しか利用できない。
- ランク4 想定最大規模の洪水でも避難可能であるものの、浸水域内にある。
- ランク5 想定最大規模の洪水の場合においても浸水域外にある。

1 説明文

- (1)この図は、本郡川尻排水局の洪水想定区域について、水防法の規定により指定された想定される最大規模の降雨による洪水浸水想定区域、浸水した場合に想定される水深を表示した図である。
- (2)この洪水浸水想定区域は、国土の河川及び排水施設等の整備状況を調査して、想定される最大規模の降雨に伴う洪水により揖斐川が氾濫した場合の状況やシミュレーションにより算出したものである。
- (3)なお、この図に示す想定区域は、大雨の発生による浸水に限定し、シミュレーションの結果による浸水に限定しては、浸水が発生する可能性のある浸水想定区域に指定されていない区域に、おいても浸水が発生する可能性や、想定される水深が異なる浸水想定区域と異なる場合がある。

2 調査時期

- (1)作成時期 国土交通省中部地方整備局水防課(上流河川課) 本郡(下流河川課)
- (2)調査時期 平成25年4月1日
- (3)告示番号 国土交通省中部地方整備局水防課(上流河川課) 告示第84号
- (4)告示の施行期日 告示の日(平成25年4月1日)
- (5)対象となる洪水想定区域 (1)本郡(1)高須川(2)高須川(3)高須川

3 備考

- (1)本郡川尻排水局(仮称) 前北方字田平 1314番 27の1 地先から海まで
- (2)本郡川尻排水局(仮称) 前北方字田平 1920番 2 地先から海まで
- (3)本郡川尻排水局(仮称) 前北方字田平 1920番 2 地先から海まで
- (4)本郡川尻排水局(仮称) 前北方字田平 1920番 2 地先から海まで
- (5)本郡川尻排水局(仮称) 前北方字田平 1920番 2 地先から海まで
- (6)本郡川尻排水局(仮称) 前北方字田平 1920番 2 地先から海まで
- (7)本郡川尻排水局(仮称) 前北方字田平 1920番 2 地先から海まで
- (8)本郡川尻排水局(仮称) 前北方字田平 1920番 2 地先から海まで

- 指定一般避難所
- 1 下多度小学校(体育館含む)
 - 2 みかけの森「プラザしもたど」
 - 3 南濃コミュニティセンター
 - 4 城山小学校(体育館含む)
 - 5 城南中学校(体育館含む)
 - 6 (旧)南濃中学校(体育館含む)
 - 7 働く女性の家
 - 8 石津小学校(体育館含む)
 - 9 海西公民館
 - 10 海西小学校(体育館含む)
 - 11 SSDロンプラザ
 - 12 平田中学校(体育館含む)
 - 13 今尾小学校(体育館含む)

- 指定緊急避難場所
- 14 海津特別支援学校体育館
 - 15 吉里小学校(体育館含む)
 - 16 海津明誠高等学校(体育館含む)
 - 17 高須小学校(体育館含む)
 - 18 日新中学校(体育館含む)
 - 19 OCT文化センター
 - 20 歴史民俗資料館
 - 21 東江小学校(体育館含む)
 - 22 西江小学校(体育館含む)
 - 23 大江小学校(体育館含む)
 - 24 長良川サービスセンター
 - 25 海津市役所(大会議室)

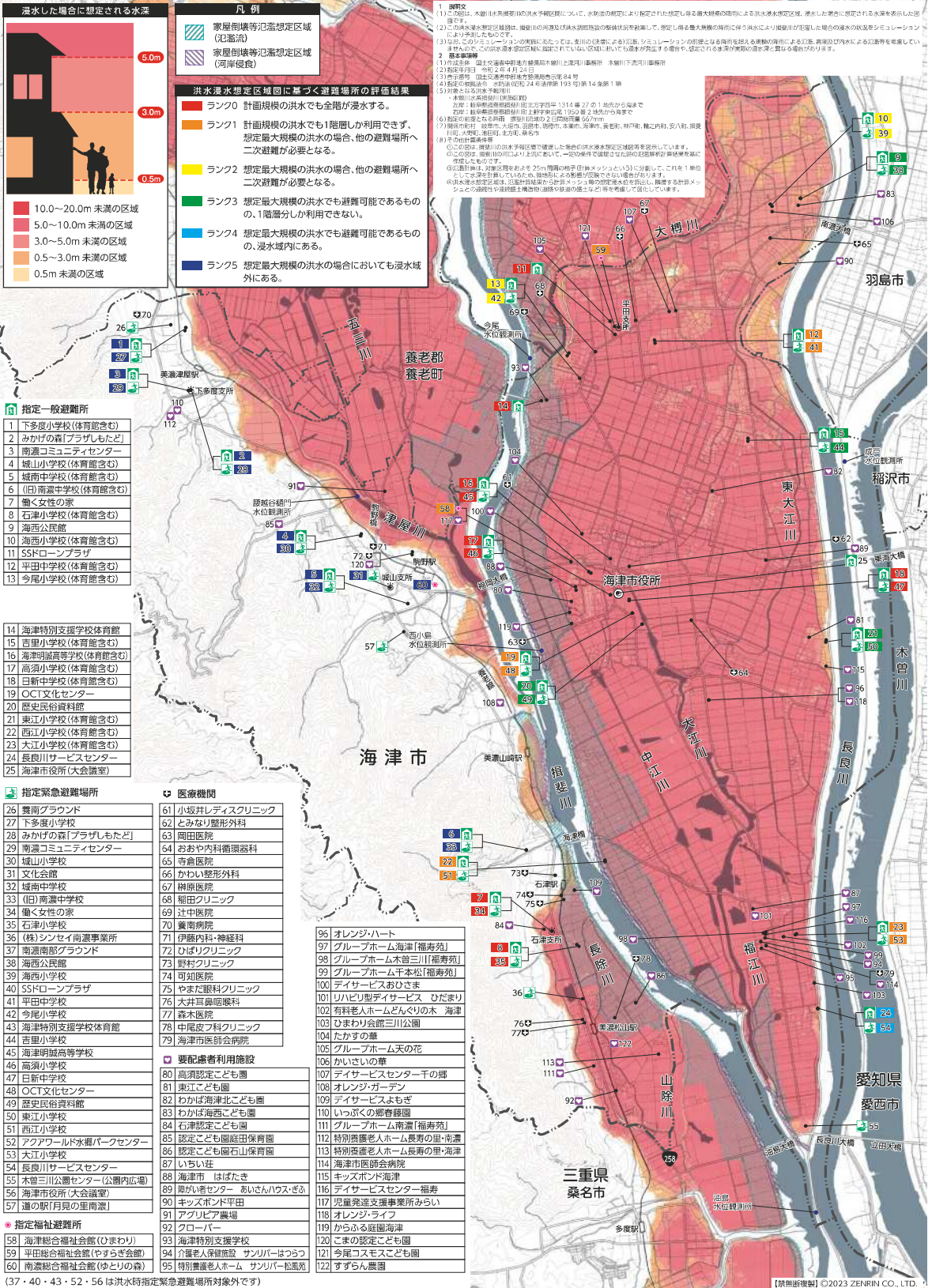
- 医療機関
- 61 小坂井レディスクリニック
 - 62 とみなり整形外科
 - 63 岡田医院
 - 64 おおや内科循環器科
 - 65 寺島医院
 - 66 かわい整形外科
 - 67 柳原医院
 - 68 稲田クリニック
 - 69 辻中医院
 - 70 養壽病院
 - 71 伊藤内科・神経科
 - 72 ひばりクリニック
 - 73 野村クリニック
 - 74 可知医院
 - 75 やまた眼科クリニック
 - 76 大井耳鼻咽喉科
 - 77 森木医院
 - 78 中尾皮膚科クリニック
 - 79 海津市医師会病院

- 要配慮者利用施設
- 80 高須認定こども園
 - 81 東江こども園
 - 82 わかは海津北こども園
 - 83 わかは海津西こども園
 - 84 石津認定こども園
 - 85 認定こども園庭田保育園
 - 86 認定こども園石山保育園
 - 87 いちい荘
 - 88 海津市 はばたき
 - 89 障がい者センター あいさんハウスさか
 - 90 キッズボンド平田
 - 91 アグリア農場
 - 92 クローバー
 - 93 海津特別支援学校
 - 94 介護老人保健施設 サンリバーはつらつ
 - 95 特別養護老人ホーム サンリバー弘島

- 指定福祉避難所
- 58 海津総合福祉会館(ひまわり)
 - 59 平田総合福祉会館(やすらぎ会館)
 - 60 南濃総合福祉会館(ゆとりの森)

(37・40・43・52・56は洪水時指定緊急避難場所対象外です)

- 96 オレンジハート
- 97 グループホーム海津「福寿苑」
- 98 グループホーム木曾三川「福寿苑」
- 99 グループホーム千本松「福寿苑」
- 100 デイサービスおひさま
- 101 カリビ型デイサービス びだまり
- 102 有料老人ホームどんぐりの木 海津
- 103 ひまわり会館三川公園
- 104 たかすの荘
- 105 グループホーム天の花
- 106 かいさいの荘
- 107 デイサービスセンター千の郷
- 108 オレンジガーデン
- 109 デイサービスもぎ
- 110 いぶがくの郷春園
- 111 グループホーム南濃「福寿苑」
- 112 特別養護老人ホーム長寿の里・南濃
- 113 特別養護老人ホーム長寿の里・海津
- 114 海津市医師会病院
- 115 キッズボンド海津
- 116 デイサービスセンター福寿
- 117 児童発達支援事業所みらい
- 118 オレンジライフ
- 119 からふる庭園海津
- 120 こまの認定こども園
- 121 今尾コスモこども園
- 122 すずらん園



【製図ソフト】 ©2023 ZENRIN CO., LTD.