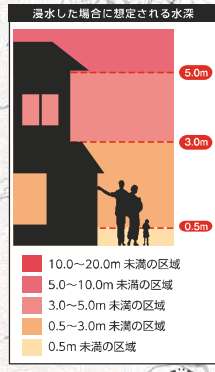
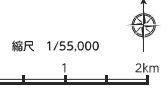


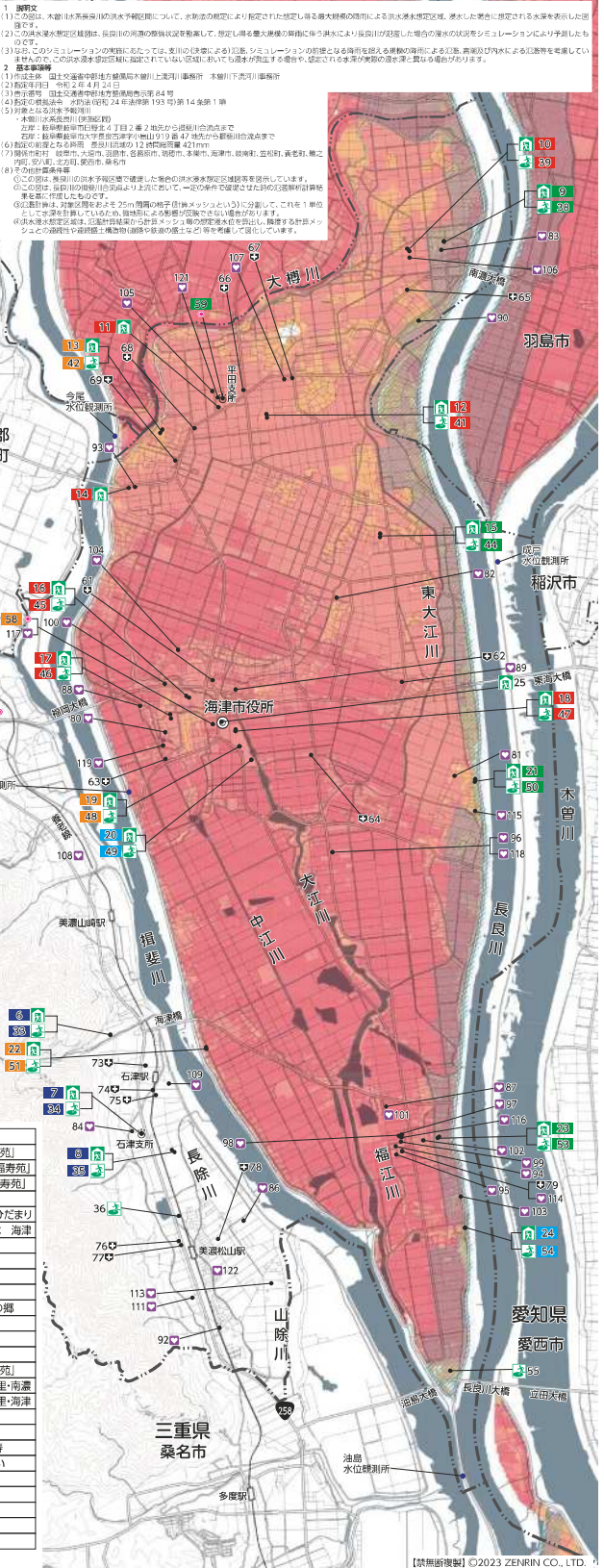
# 洪水浸水想定区域図

長良川

- 指定一般避難所
- 指定緊急避難場所
- 指定福祉避難所
- 医療機関
- 要配慮者利用施設



- ### 凡例
- 家屋倒壊等氾濫想定区域 (氾濫流)
  - 家屋倒壊等氾濫想定区域 (河岸侵食)
- ### 洪水浸水想定区域図に基づく避難場所の評価結果
- ランク0 計画規模の洪水でも全階が浸水する。
  - ランク1 計画規模の洪水でも1階層しか利用できず、想定最大規模の洪水の場合、他の避難場所へ二次避難が必要となる。
  - ランク2 想定最大規模の洪水の場合、他の避難場所へ二次避難が必要となる。
  - ランク3 想定最大規模の洪水でも避難可能であるものの、1階層分しか利用できない。
  - ランク4 想定最大規模の洪水でも避難可能であるものの、浸水域内にある。
  - ランク5 想定最大規模の洪水の場合においても浸水域外にある。



- ### 指定一般避難所
- 下多度小学校 (体育館含む)
  - みかげの森「プラザしもたど」
  - 南濃コミュニティセンター
  - 城山小学校 (体育館含む)
  - 城南中学校 (体育館含む)
  - (旧)南濃中学校 (体育館含む)
  - 働く女性の家
  - 石津小学校 (体育館含む)
  - 海西公民館
  - 海西小学校 (体育館含む)
  - SSDローンプラザ
  - 平田中学校 (体育館含む)
  - 今尾小学校 (体育館含む)
- ### 指定緊急避難場所
- 養南グラウンド
  - 下多度小学校
  - みかげの森「プラザしもたど」
  - 南濃コミュニティセンター
  - 城山小学校
  - 文化会館
  - 城南中学校
  - (旧)南濃中学校
  - 働く女性の家
  - 石津小学校
  - (株)シンセイ南濃事業所
  - 南濃南部グラウンド
  - 海西公民館
  - 海西小学校
  - SSDローンプラザ
  - 平田中学校
  - 今尾小学校
  - 海津特別支援学校体育館
  - 吉里小学校
  - 海津明徳高等学校
  - 高須小学校
  - 日新中学校
  - OCT文化センター
  - 歴史民俗資料館
  - 東江小学校
  - 西江小学校 (体育館含む)
  - 大江小学校 (体育館含む)
  - 長良川サービスセンター
  - 海津市役所 (大会議室)
- ### 指定福祉避難所
- 海津総合福祉会館 (ひまわり)
  - 平田総合福祉会館 (やすらぎ会館)
  - 南濃総合福祉会館 (ゆとりの森)
- ### 医療機関
- 小坂井レディスクリニック
  - とみなり整形外科
  - 岡田医院
  - おおより内科循環器科
  - 寺島医院
  - かわい整形外科
  - 柳原医院
  - 稲田クリニック
  - 辻中医院
  - 養南病院
  - 伊藤内科 神経科
  - ひばりクリニック
  - 野村クリニック
  - 可知医院
  - やまた眼科クリニック
  - 大井耳鼻咽喉科
  - 森木医院
  - 中尾皮膚科クリニック
  - 海津市医師会病院
- ### 要配慮者利用施設
- 高須認定こども園
  - 東江こども園
  - わかば海津北こども園
  - わかば海津西こども園
  - 石津認定こども園
  - 認定こども園庭田保育園
  - 認定こども園石山保育園
  - いっしん荘
  - 海津市 はばたき
  - 原がいきセンター あいさんハウス
  - キッズボンド平田
  - アグリピア農場
  - クローバー
  - 海津特別支援学校
  - 介護老人保健施設 サンリバーはつらつ
  - 特別養護老人ホーム 長寿の里・海津
  - 海津市医師会病院
  - キッズボンド海津
  - デイサービスセンター福寿
  - 児童発達支援事業所みらい
  - オレンジライフ
  - からふる庭園海津
  - こまの認定こども園
  - 介護モスこども園
  - すずらん農園