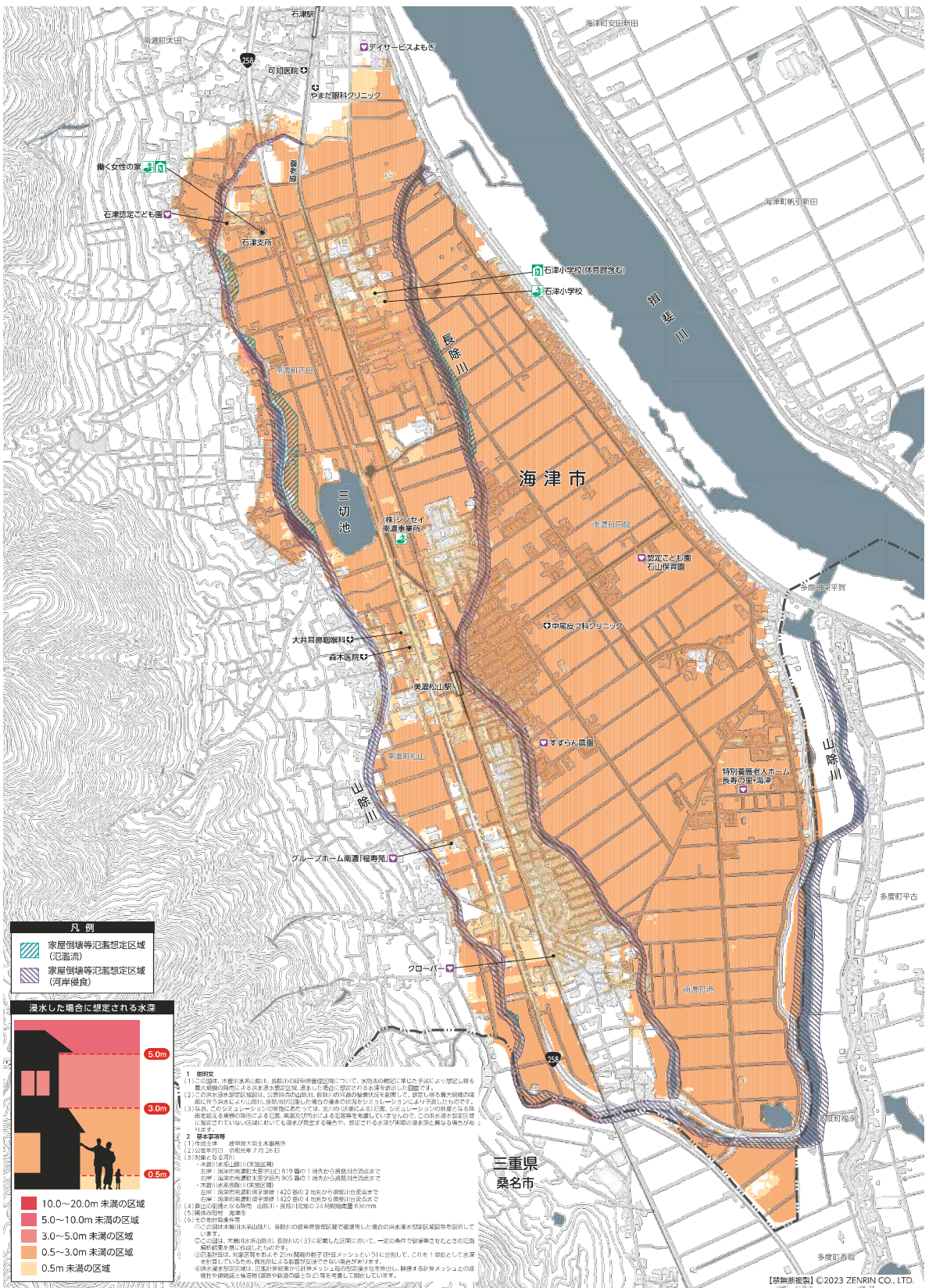


洪水浸水想定区域図

山除川・長除川

- 指定一般避難所
- 指定緊急避難場所
- 指定福祉避難所
- 医療機関
- 要配慮者利用施設

縮尺 1/12,000



凡例

- 家屋倒壊等氾濫想定区域 (氾濫流)
- 家屋倒壊等氾濫想定区域 (河岸浸食)

浸水した場合に想定される水深

- 10.0~20.0m 未満の区域
- 5.0~10.0m 未満の区域
- 3.0~5.0m 未満の区域
- 0.5~3.0m 未満の区域
- 0.5m 未満の区域

1 概要

- この図は、木曽川水系山除川、長除川の洪水氾濫想定区域について、水防法の規定に基づいた手法により算定した洪水氾濫の範囲による浸水想定区域、および浸水想定される水深を示した図面です。
- この図は、国土交通省が定める「国土利用計画法」に基づいて算定されたものであり、実際の浸水状況とは異なる場合があります。
- なお、この図は、国土交通省が定める「国土利用計画法」に基づいて算定されたものであり、実際の浸水状況とは異なる場合があります。

2 算定時期

- 1月1日
- 2月1日
- 3月1日
- 4月1日
- 5月1日
- 6月1日

3 算定方法

1. 洪水氾濫想定区域 (国土利用計画法)
2. 浸水想定される水深 (国土利用計画法)
3. 浸水想定される水深 (国土利用計画法)
4. 浸水想定される水深 (国土利用計画法)
5. 浸水想定される水深 (国土利用計画法)
6. 浸水想定される水深 (国土利用計画法)

4 浸水想定される水深

1. 浸水想定される水深 (国土利用計画法)
2. 浸水想定される水深 (国土利用計画法)
3. 浸水想定される水深 (国土利用計画法)
4. 浸水想定される水深 (国土利用計画法)
5. 浸水想定される水深 (国土利用計画法)
6. 浸水想定される水深 (国土利用計画法)

5 浸水想定される水深

1. 浸水想定される水深 (国土利用計画法)
2. 浸水想定される水深 (国土利用計画法)
3. 浸水想定される水深 (国土利用計画法)
4. 浸水想定される水深 (国土利用計画法)
5. 浸水想定される水深 (国土利用計画法)
6. 浸水想定される水深 (国土利用計画法)

6 浸水想定される水深

1. 浸水想定される水深 (国土利用計画法)
2. 浸水想定される水深 (国土利用計画法)
3. 浸水想定される水深 (国土利用計画法)
4. 浸水想定される水深 (国土利用計画法)
5. 浸水想定される水深 (国土利用計画法)
6. 浸水想定される水深 (国土利用計画法)