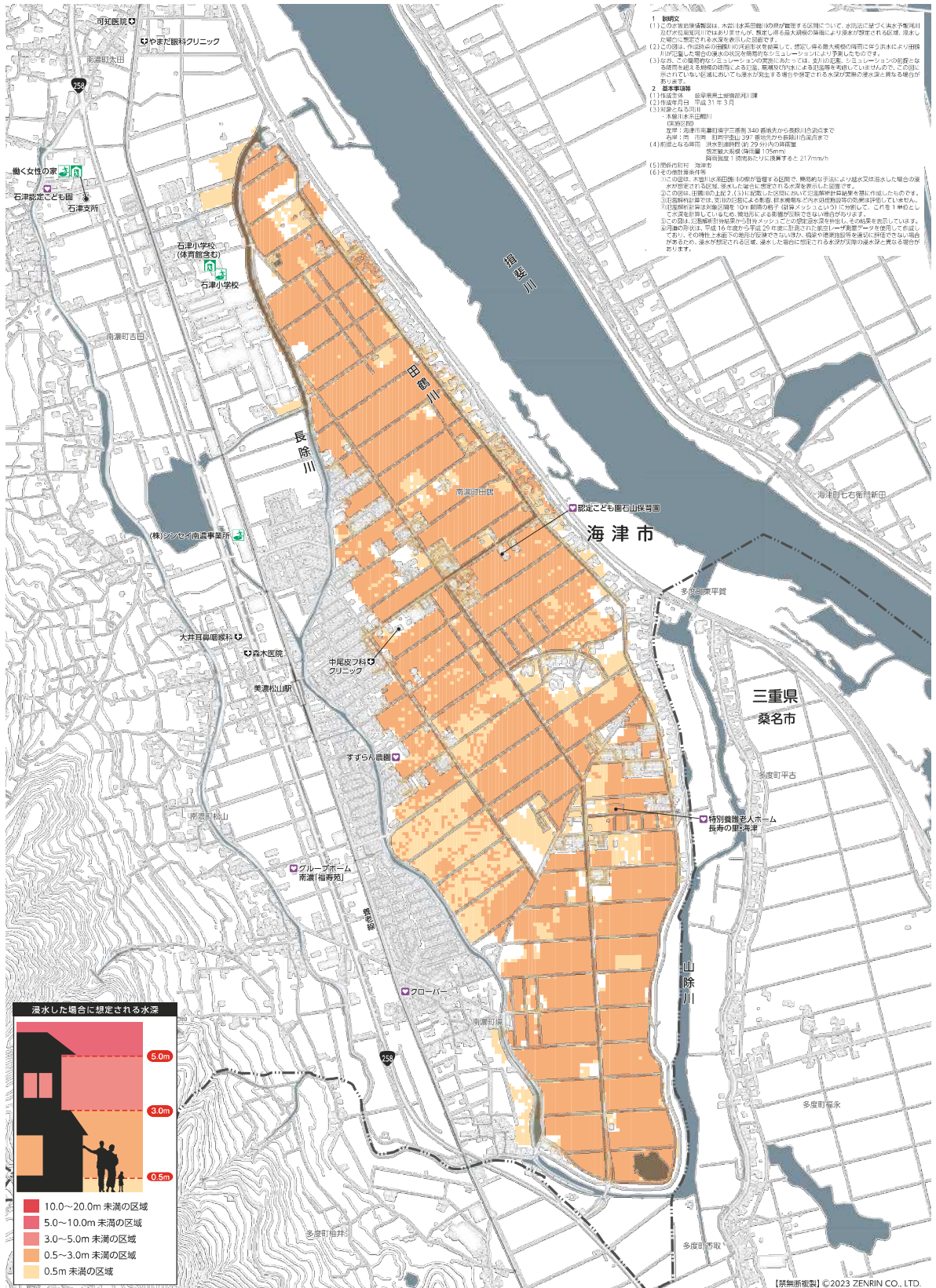
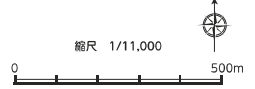


水

害危険情報図

田鶴川

- 指定一般避難所
- 指定緊急避難場所
- 指定福祉避難所
- 医療機関
- 要配慮者利用施設



1 解説

(1) この洪水危険情報図は、本図川水系直轄の河川が管理する区域について、水防法に基づく洪水予測川及び水位観測川ではありませんが、想定される最大規模の降雨により浸水が想定される区域、浸水した場合に一般住民が安全な避難先となる区域を示しています。

(2) この図は、作成時の最新の河川状況に基づき、想定される最大規模の降雨による洪水により田鶴川が氾濫した場合の洪水の浸水想定区域を示しています。

(3) なお、この浸水想定シミュレーションの算出にあたっては、浸水の氾濫シミュレーションの精度と必要な計算資源の確保を目的として、簡易的な計算手法を用いて算出されています。そのため、実際の浸水想定区域と異なる場合があります。

2 基本事項

(1) 作成年度：平成31年3月

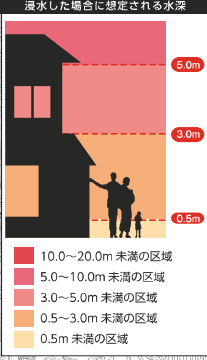
(2) 対象となる河川：田鶴川

(3) 対象となる区域：田鶴川

(4) 想定される最大規模の降雨：240mm（1時間あたり）

(5) 想定される最大規模の洪水：田鶴川

(6) その他：田鶴川



22

23