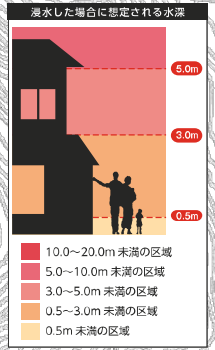
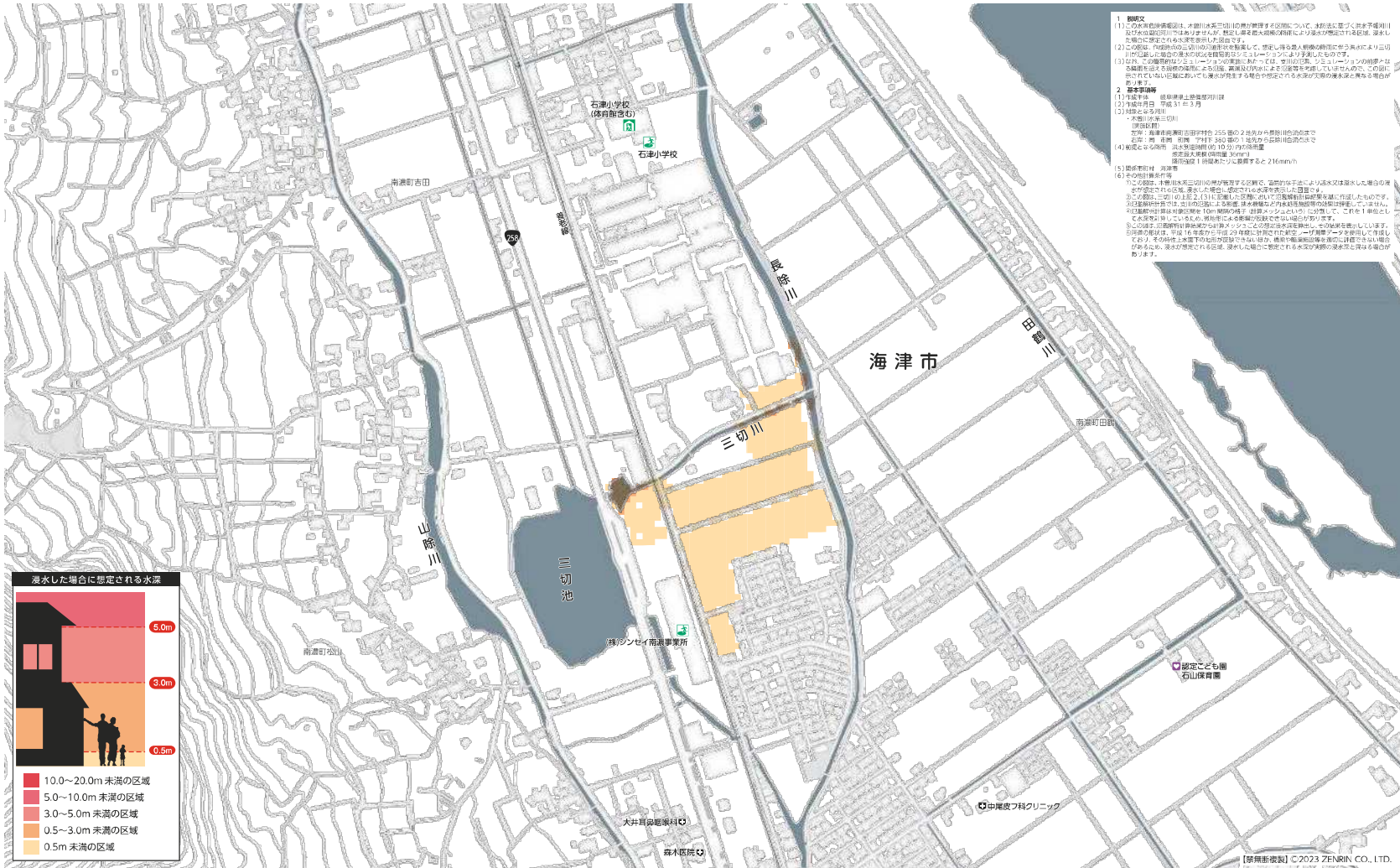


水害危険情報図

三切川

- 凡例
- 指定一般避難場所
- 指定緊急避難場所
- 医療機関
- 要配慮者利用施設

縮尺 1/6,000



1 説明文
 (1) この水害危険情報図は、津市川本三切川(川)の河川管理する区域について、過去の災害に基づく洪水予測川
 及び水害危険区域(川)は表示していません。想定し得る最大規模の降雨により発生が想定される区域、浸水し
 得る可能性がある区域を示した図です。
 (2) この図は、河川管理の目的及び河川管理の範囲を定めて、想定し得る最大規模の降雨による洪水により三切
 川(川)が氾濫した場合の浸水の状況(浸水予測)を示し、浸水予測により予測したものです。
 (3) なお、この浸水予測は、コンピュータによる計算結果に基づき、河川管理、シミュレーションの精度など
 各種条件を踏まえた予測の結果による結果、実際の状況により浸水予測と異なる可能性があります。この図
 には表示しない区域においても浸水が発生する可能性や想定される浸水の状況の異なる浸水区域も発生する可
 能です。

2 参考事項
 (1) 作成年度 平成 31 年 3 月
 (2) 作成主体 津市
 (3) 対象となる河川
 ・三切川(川)
 ・津川(川)
 名称：津市川本三切川(川)の河川管理する区域、河川管理区域より浸水予測した場合は、
 名称：津市川本三切川(川)の河川管理する区域、河川管理区域より浸水予測した場合は、
 (4) 作成となる河川 津市川本三切川(川)の河川管理する区域、河川管理区域より浸水予測した場合は、
 名称：津市川本三切川(川)の河川管理する区域、河川管理区域より浸水予測した場合は、
 (5) 参考資料 津市
 (6) その他注意事項
 この図は、津市川本三切川(川)の河川管理する区域、河川管理区域より浸水予測した場合は、
 名称：津市川本三切川(川)の河川管理する区域、河川管理区域より浸水予測した場合は、
 (7) 浸水予測は、過去の災害に基づく過去の浸水予測結果を参考に作成したものです。
 (8) 浸水予測は、過去の災害に基づく過去の浸水予測結果を参考に作成したものです。
 (9) 浸水予測は、過去の災害に基づく過去の浸水予測結果を参考に作成したものです。
 (10) 浸水予測は、過去の災害に基づく過去の浸水予測結果を参考に作成したものです。
 (11) 浸水予測は、過去の災害に基づく過去の浸水予測結果を参考に作成したものです。
 (12) 浸水予測は、過去の災害に基づく過去の浸水予測結果を参考に作成したものです。
 (13) 浸水予測は、過去の災害に基づく過去の浸水予測結果を参考に作成したものです。
 (14) 浸水予測は、過去の災害に基づく過去の浸水予測結果を参考に作成したものです。
 (15) 浸水予測は、過去の災害に基づく過去の浸水予測結果を参考に作成したものです。
 (16) 浸水予測は、過去の災害に基づく過去の浸水予測結果を参考に作成したものです。
 (17) 浸水予測は、過去の災害に基づく過去の浸水予測結果を参考に作成したものです。
 (18) 浸水予測は、過去の災害に基づく過去の浸水予測結果を参考に作成したものです。
 (19) 浸水予測は、過去の災害に基づく過去の浸水予測結果を参考に作成したものです。
 (20) 浸水予測は、過去の災害に基づく過去の浸水予測結果を参考に作成したものです。