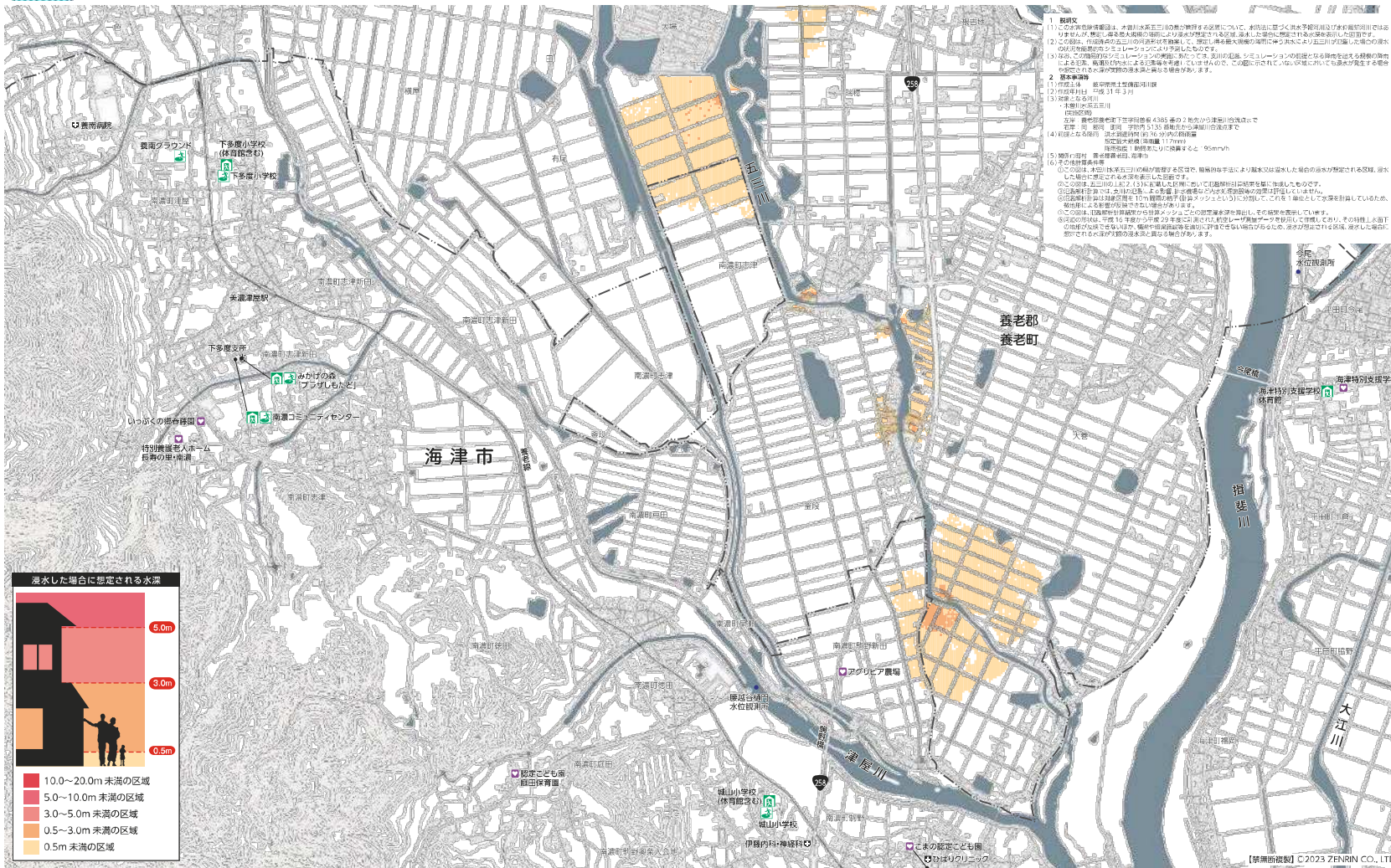
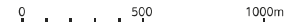


# 水害危険情報図

五三川

- 凡例
- 指定一般避難所
  - 指定緊急避難場所
  - 指定福祉避難所
  - 医療機関
  - 要配慮者利用施設

縮尺 1/18,000



**1 説明**

(1) この水害危険情報図は、津波(津波三三三)の被害想定を基礎として、津波に引き続く洪水(津波引き続く洪水)が想定される河川(五三川)の流域に発生する想定最大規模の洪水により浸水が想定される区域、浸水した場合に想定される浸水深を示した図です。

(2) この図は、津波時の五三川の河川水位を基礎として、想定最大規模の洪水により五三川が氾濫した場合の浸水の可能性があるエリア(シミュレーション)の範囲を算出して、想定最大規模の洪水による五三川が氾濫した場合の浸水の深さを算出したものです。

(3) なお、この図はシミュレーションの範囲にあたっては、五三川の氾濫、シミュレーションの範囲と浸水深度を算出した結果の範囲とを比較し、浸水深度が異なる区域を算出して、この図に示されています。浸水深度が異なる区域は、浸水深度が異なる区域と見なされます。

**2 浸水想定**

(1) 浸水想定 浸水想定最大規模(100年)の洪水による浸水想定

(2) 浸水想定 浸水想定最大規模(100年)の洪水による浸水想定

(3) 浸水想定 浸水想定最大規模(100年)の洪水による浸水想定

(4) 浸水想定 浸水想定最大規模(100年)の洪水による浸水想定

(5) 浸水想定 浸水想定最大規模(100年)の洪水による浸水想定

(6) その他特筆事項

① この図は、津波(津波三三三)の被害想定を基礎として、津波に引き続く洪水(津波引き続く洪水)が想定される河川(五三川)の流域に発生する想定最大規模の洪水による浸水が想定される区域、浸水した場合に想定される浸水深を示した図です。

② この図は、津波時の五三川の河川水位を基礎として、想定最大規模の洪水により五三川が氾濫した場合の浸水の可能性があるエリア(シミュレーション)の範囲を算出して、想定最大規模の洪水による五三川が氾濫した場合の浸水の深さを算出したものです。

③ この図は、津波時の五三川の河川水位を基礎として、想定最大規模の洪水により五三川が氾濫した場合の浸水の可能性があるエリア(シミュレーション)の範囲を算出して、想定最大規模の洪水による五三川が氾濫した場合の浸水の深さを算出したものです。

④ この図は、津波時の五三川の河川水位を基礎として、想定最大規模の洪水により五三川が氾濫した場合の浸水の可能性があるエリア(シミュレーション)の範囲を算出して、想定最大規模の洪水による五三川が氾濫した場合の浸水の深さを算出したものです。

⑤ この図は、津波時の五三川の河川水位を基礎として、想定最大規模の洪水により五三川が氾濫した場合の浸水の可能性があるエリア(シミュレーション)の範囲を算出して、想定最大規模の洪水による五三川が氾濫した場合の浸水の深さを算出したものです。

⑥ この図は、津波時の五三川の河川水位を基礎として、想定最大規模の洪水により五三川が氾濫した場合の浸水の可能性があるエリア(シミュレーション)の範囲を算出して、想定最大規模の洪水による五三川が氾濫した場合の浸水の深さを算出したものです。

