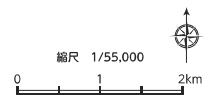


地震時の揺れやすさ // 南海トラフ地震

- 凡例
- 指定一般避難所
 - 指定緊急避難場所
 - 指定福祉避難所
 - 医療機関
 - 要配慮者利用施設



指定一般避難所

1 下多度小学校(体育館含む)
2 みかげの森「プラザしもたど」
3 南濃コミュニティセンター
4 城山小学校(体育館含む)
5 城南中学校(体育館含む)
6 (旧)南濃中学校(体育館含む)
7 働く女性の家
8 石津小学校(体育館含む)
9 海西公民館
10 海西小学校(体育館含む)
11 SSDローンプラザ
12 平田中学校(体育館含む)
13 今尾小学校(体育館含む)

14 海津特別支援学校体育館
15 吉里小学校(体育館含む)
16 海津明誠高等学校(体育館含む)
17 高須小学校(体育館含む)
18 日新中学校(体育館含む)
19 OCT文化センター
20 歴史民俗資料館
21 東江小学校(体育館含む)
22 西江小学校(体育館含む)
23 大江小学校(体育館含む)
24 長良川サービスセンター
25 海津市役所(大会議室)

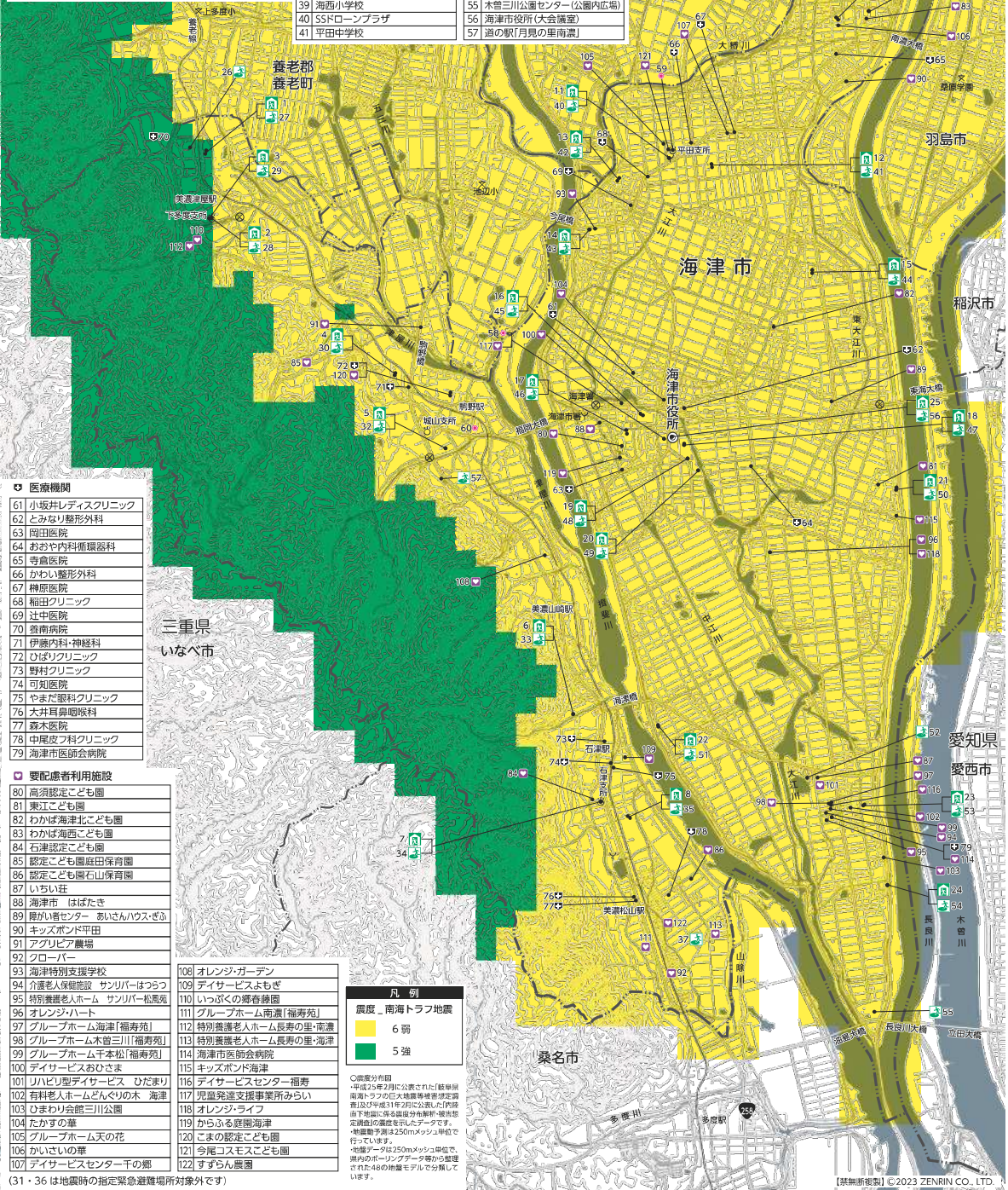
指定緊急避難場所

26 養老グラウンド
27 下多度小学校
28 みかげの森「プラザしもたど」
29 南濃コミュニティセンター
30 城山小学校
31 文化会館
32 城南中学校
33 (旧)南濃中学校
34 働く女性の家
35 石津小学校
36 (株)シンセイ南濃事業所
37 南濃南部グラウンド
38 海西公民館
39 海西小学校
40 SSDローンプラザ
41 平田中学校

42 今尾小学校
43 海津特別支援学校体育館
44 吉里小学校
45 海津明誠高等学校
46 高須小学校
47 日新中学校
48 OCT文化センター
49 歴史民俗資料館
50 東江小学校
51 西江小学校
52 アクアワールド水郷パークセンター
53 大江小学校
54 長良川サービスセンター
55 木曾三川公園センター(公園内広場)
56 海津市役所(大会議室)
57 道の駅「月見の里南濃」

指定福祉避難所

58 海津総合福祉会館(ひまわり)
59 平田総合福祉会館(やすらぎ会館)
60 南濃総合福祉会館(ゆとりの森)



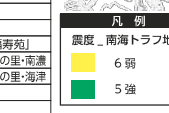
医療機関

61 小坂井レディスクリニック
62 とみなり整形外科
63 岡田医院
64 おおや内科循環器科
65 寺高医院
66 かわい整形外科
67 神原医院
68 稲田クリニック
69 辻中医院
70 養南病院
71 伊藤内科・神経科
72 ひばりクリニック
73 野村クリニック
74 可知医院
75 やまだ眼科クリニック
76 大井耳鼻咽喉科
77 森木医院
78 中尾皮膚科クリニック
79 海津市医師会病院

要配慮者利用施設

80 高須認定こども園
81 東江こども園
82 わかは海津北こども園
83 わかは海西こども園
84 石津認定こども園
85 認定こども園庭田保育園
86 認定こども園石山保育園
87 いちい荘
88 海津市 はばたき
89 障がい者センター あいさんハウス
90 キッズボンド平田
91 アグリピア農場
92 クローバー
93 海津特別支援学校
94 介護老人保健施設 サンリバーはつらつ
95 特別養護老人ホーム サンリバー松風苑
96 オレンジ・ハート
97 グループホーム海津「福寿苑」
98 グループホーム木曾三川「福寿苑」
99 グループホーム千本松「福寿苑」
100 デイサービスおひさま
101 1人1人型デイサービス ひだまり
102 有料老人ホームどんぐりの木 海津
103 ひまわり会館三川公園
104 たかすの華
105 グループホーム天の花
106 かいさいの華
107 デイサービスセンター千の郷

108 オレンジ・ガーデン
109 デイサービスよもぎ
110 いっぴくの郷春藤園
111 グループホーム南濃「福寿苑」
112 特別養護老人ホーム長寿の里・南濃
113 特別養護老人ホーム長寿の里・海津
114 海津市医師会病院
115 キッズボンド海津
116 デイサービスセンター福寿
117 児童発達支援事業所みらい
118 オレンジ・ライブ
119 からふる庭園海津
120 こまの認定こども園
121 今尾コスモスこども園
122 すずらん農園



○調査分団
 ・平成25年2月に公表された「阪神・淡路大震災の震度分布図」を基に、南海トラフの巨大地震発生時想定震度及び1996年1月の地震調査院の調査結果に基づき、震度分布図を再編成し、震度分布図を再編成したデータです。
 ・地震調査院は250mメッシュ単位で、震度の分布図を再編成し、震度分布図を再編成したデータです。
 ・地震調査院は250mメッシュ単位で、震度の分布図を再編成し、震度分布図を再編成したデータです。

(31・36 は地震時の指定緊急避難場所対象外です)