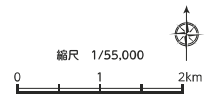


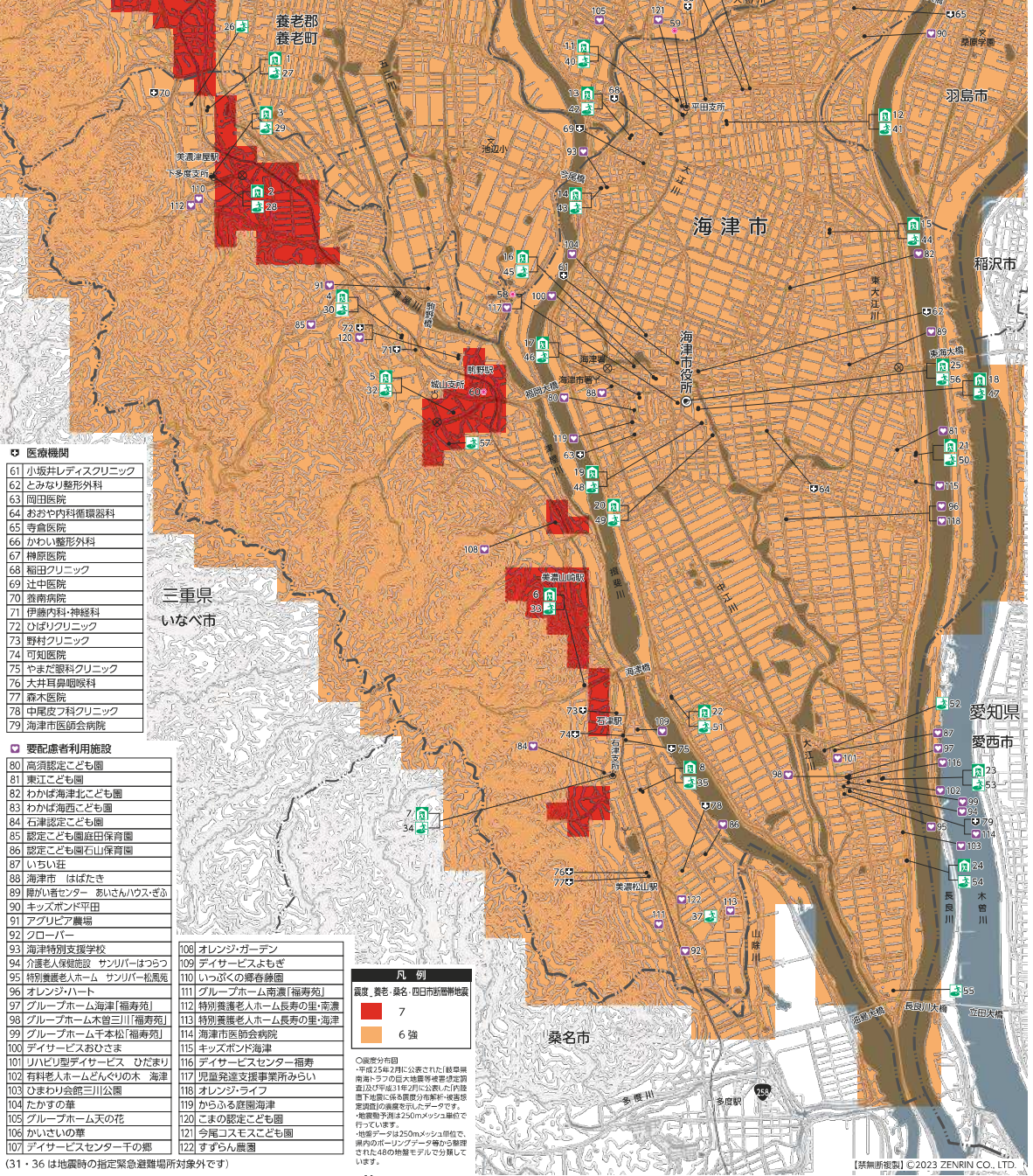
地震時の揺れやすさ

内陸直下型地震
養老・桑名・四日市断層

- 凡例
- 指定一般避難所
 - 指定緊急避難場所
 - 指定福祉避難所
 - 医療機関
 - 要配慮者利用施設



指定一般避難所		指定緊急避難場所		指定福祉避難所	
1 下多度小学校(体育館含む)	14 海津特別支援学校体育館	26 養南グラウンド	42 今尾小学校	58 海津総合福祉会館(ひまわり)	
2 みかげの森「プラザしもたど」	15 吉里小学校(体育館含む)	27 下多度小学校	43 海津特別支援学校体育館	59 平田総合福祉会館(やすらぎ会館)	
3 南濃コミュニティセンター	16 海津明誠高等学校(体育館含む)	28 みかげの森「プラザしもたど」	44 吉里小学校	60 南濃総合福祉会館(ゆとりの森)	
4 城山小学校(体育館含む)	17 高須小学校(体育館含む)	29 南濃コミュニティセンター	45 海津明誠高等学校		
5 城南中学校(体育館含む)	18 日新中学校(体育館含む)	30 城山小学校	46 高須小学校		
6 (旧)南濃中学校(体育館含む)	19 OCT文化センター	31 文化会館	47 日新中学校		
7 働く女性の家	20 歴史民俗資料館	32 城南中学校	48 OCT文化センター		
8 石津小学校(体育館含む)	21 東江小学校(体育館含む)	33 (旧)南濃中学校	49 歴史民俗資料館		
9 海西公民館	22 西江小学校(体育館含む)	34 働く女性の家	50 東江小学校		
10 海西小学校(体育館含む)	23 大江小学校(体育館含む)	35 石津小学校	51 西江小学校		
11 SFDローンプラザ	24 長良川サービスセンター	36 (株)シンセイ南濃事業所	52 アクアワールド水郷パークセンター		
12 平田中学校(体育館含む)	25 海津市役所(大会議室)	37 南濃南部グラウンド	53 大江小学校		
13 今尾小学校(体育館含む)		38 海西公民館	54 長良川サービスセンター		
		39 海西小学校	55 木曾三川公園センター(公園内広場)		
		40 SFDローンプラザ	56 海津市役所(大会議室)		
		41 平田中学校	57 道の駅「月見の里南濃」		



- 医療機関
- 61 小坂井レディースクリニック
 - 62 とみなり整形外科
 - 63 岡田医院
 - 64 おおや内科循環器科
 - 65 寺高医院
 - 66 かわい整形外科
 - 67 神原医院
 - 68 稲田クリニック
 - 69 辻中医院
 - 70 養南病院
 - 71 伊藤内科・神経科
 - 72 ひばりクリニック
 - 73 野村クリニック
 - 74 可知医院
 - 75 やまだ眼科クリニック
 - 76 大井耳鼻咽喉科
 - 77 森木医院
 - 78 中尾皮膚科クリニック
 - 79 海津市医師会病院

- 要配慮者利用施設
- 80 高須認定こども園
 - 81 東江こども園
 - 82 わかは海津北こども園
 - 83 わかは海西こども園
 - 84 石津認定こども園
 - 85 認定こども園庭田保育園
 - 86 認定こども園石山保育園
 - 87 いちい荘
 - 88 海津市 はばたき
 - 89 障がい者センター あいさみハウス
 - 90 キッズボンド平田
 - 91 アグリピア農場
 - 92 クローバー
 - 93 海津特別支援学校
 - 94 介護老人保健施設 サンリバーはつらつ
 - 95 特別養護老人ホーム サンリバー松風苑
 - 96 オレンジハート
 - 97 グループホーム海津「福寿苑」
 - 98 グループホーム木曾三川「福寿苑」
 - 99 グループホーム千本松「福寿苑」
 - 100 デイサービスおひさま
 - 101 1人1人型デイサービス ひだまり
 - 102 有料老人ホームどんぐりの木 海津
 - 103 ひまわり会館三川公園
 - 104 たかすの華
 - 105 グループホーム天の花
 - 106 かいさいの華
 - 107 デイサービスセンター千の郷

凡例

震度 養老・桑名・四日市断層断層表

- 7
- 6強

○震害想定図
平成25年7月に公表された「岐阜県南海トラフの巨大地震等想定断層震度及び平成31年2月に公表した内陸直下型地震(赤松断層)の震害想定図」を基に、断層の震度を示したデータです。
*震度計子数は250mメッシュ単位で行っています。
*地震データは250mメッシュ単位で、震度のボーリングデータ等から推定された48の地震モデルで分類されています。

(31・36 は地震時の指定緊急避難場所対象外です)