

# 海津市橋梁長寿命化修繕計画

【橋梁個別施設計画】 【道路付属物個別施設計画】



水の里花橋

令和8年1月 改訂



都市建設部 建設都市計画課



## 目 次

### 1 長寿命化修繕計画の目的

(1) 現状	．．．	1
(2) 課題	．．．	1
(3) 目的	．．．	2

### 2 長寿命化修繕計画の基本方針

(1) 基本方針	．．．	2
(2) 定期点検・診断	．．．	3
(3) 計画期間	．．．	4
(4) 対策の優先順位	．．．	4
(5) コスト縮減	．．．	4
(5)－1 新技術等の活用		
(5)－2 自治体職員による直営点検の活用		
(5)－3 集約化・撤去		
(5)－4 予防保全型の維持管理への移行		
(6) フォローアップ	．．．	5

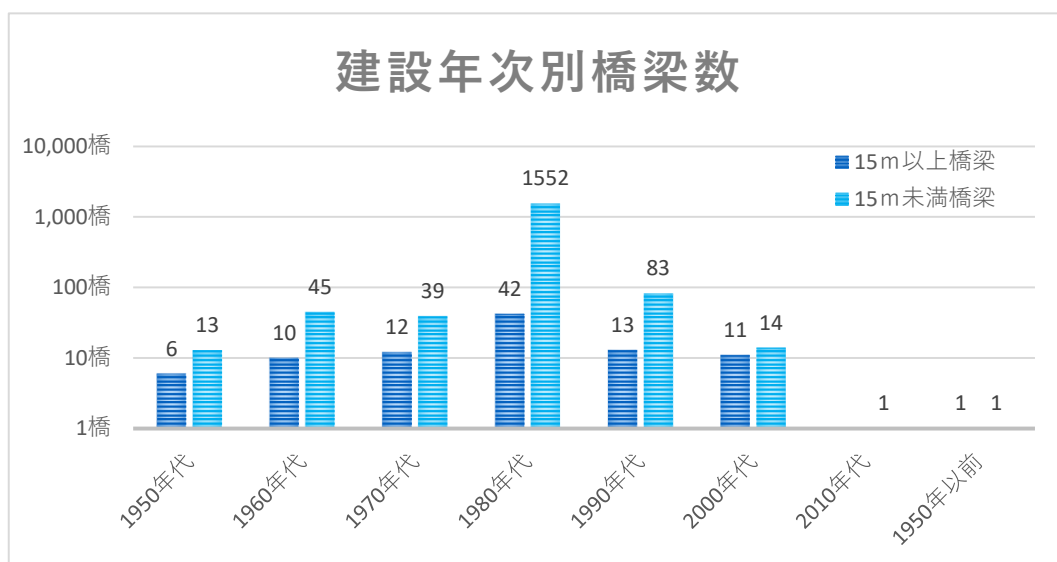
### 3 個別施設計画

(1) 計画の枠組みと区分	．．．	6
(2) 橋梁個別施設計画	．．．	7
(3) 道路付属物個別施設計画	．．．	63

# 1 長寿命化修繕計画の目的

## (1) 現状

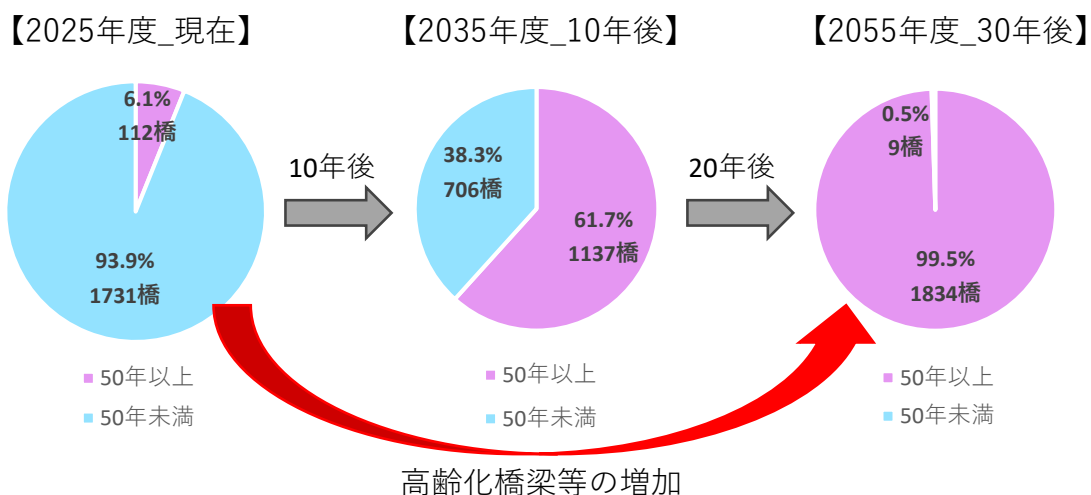
・本市では、2025年度（令和7年度）現在、1,842橋の橋梁と1基の道路付属物（大型カルバート）を管理している。これらの橋梁等のうち約9割が、1980年代（昭和55年度）から1990年代（平成11年度）までの約20年間に集中して建設されている。



## (2) 課題

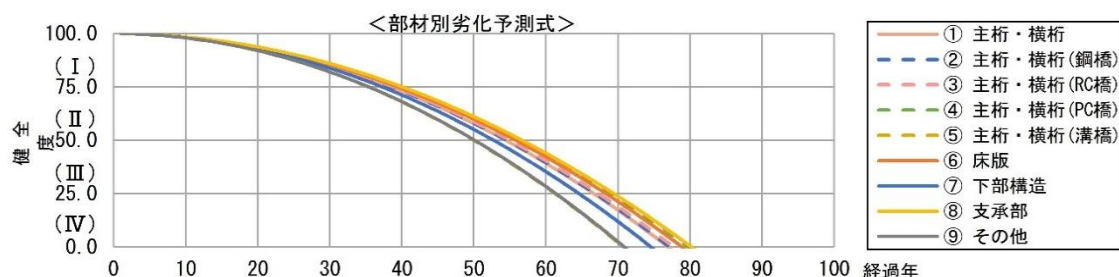
・現在、建設後50年以上経過した橋梁等（以下、高齢化橋梁等という）の割合は全体の6.1%であるが、10年後には61.7%、30年後には99.5%に達する。

今後、高齢化橋梁等の割合が急速に増加するため、適切な対策を講じなければ、維持管理に莫大な費用が発生するおそれがある。



### (3) 目的

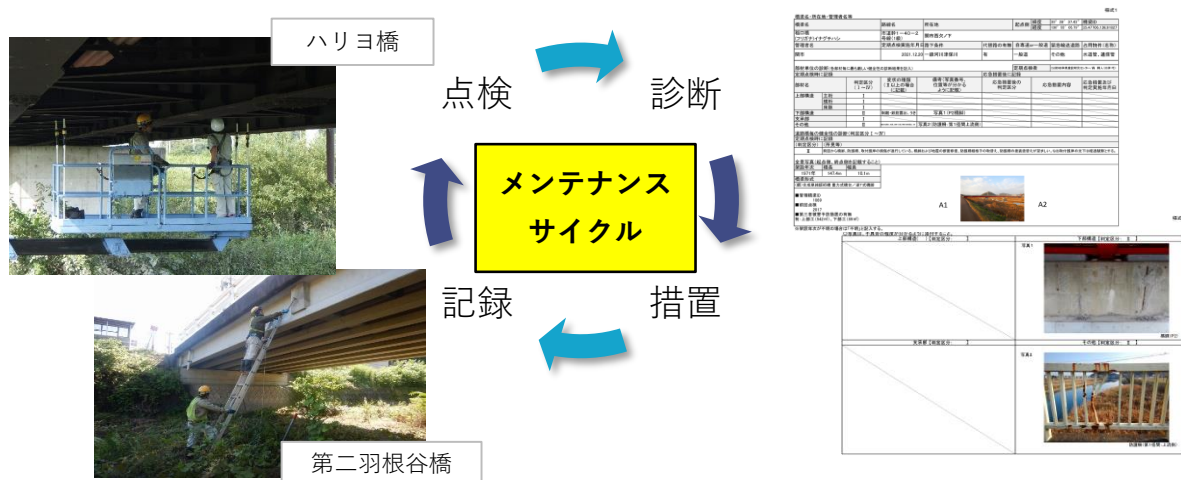
- ・急速に増加する高齢化橋梁等の老朽化に対応するため、長寿命化修繕計画に基づき維持管理の適正化・効率化や費用の縮減を図り、本市における道路インフラの安全性・信頼性を持続的に確保する。



## 2 長寿命化修繕計画の基本方針

### (1) 基本方針

- ・事後保全型から予防保全型の維持管理への移行により、橋梁等の長寿命化を図る。
- ・「点検→診断→措置→記録」のメンテナンスサイクルの構築により、予防保全型の維持管理を推進し、効率的かつ持続可能な維持管理を目指す。



- ・NETIS登録技術をはじめ、点検・修繕の効率化、耐久性の向上、ライフサイクルコストの縮減に寄与する新技術の活用を積極的に検討する。
- ・長寿命化修繕計画に基づく計画的な維持管理を継続し、長期的な維持管理費用の縮減を図る。

## (2) 定期点検・診断

- ・定期点検は、下記の点検要領等に基づき、5年に1回の頻度で近接目視による点検を実施し、下表に示す4段階で区分した健全度で評価する。
- ・点検結果の電子化を図り、今後の維持管理の基礎資料として蓄積する。

### (点検要領等)

- ・道路橋定期点検要領（令和6年3月 国土交通省 道路局）
  - ・岐阜県橋梁点検マニュアル（令和4年3月 岐阜県県土整備部道路維持課）
- ※点検要領等が改定された場合、最新の要領に基づき実施する。

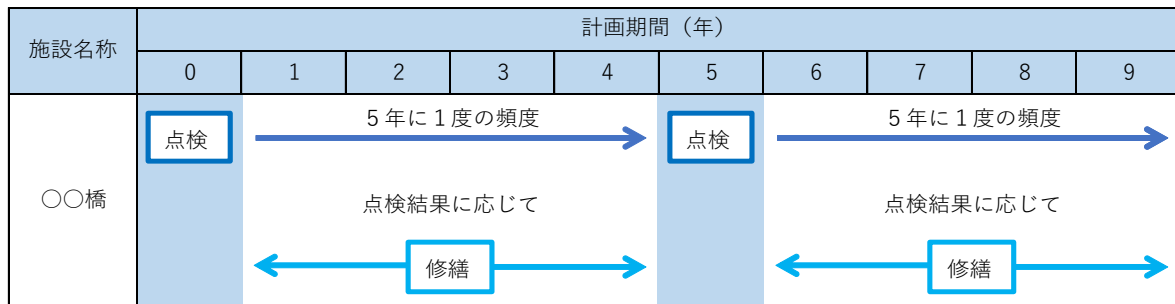
判定区分		損傷の状態	健全性
I	健全	構造物の機能に支障が生じていない状態	<div> <div>良い</div> <div>↑</div> <div>↓</div> <div>悪い</div> </div>
II	予防保全段階	構造物の機能に支障は生じていないが、予防保全の観点から措置を講ずる事が望ましい状態	
III	早期措置段階	構造物の機能に支障が生じる可能性があり、早期に措置を講ずべき状態	
IV	緊急措置段階	構造物の機能に支障が生じている、又は生じる可能性が著しく高く、緊急に措置を講ずべき状態	



近接目視による点検状況（橋梁点検車）

### (3) 計画期間

・国土交通省の「長寿命化修繕計画策定ガイドライン」を参考に、計画期間は10年を基本とする。点検結果等を踏まえ、必要に応じ計画の見直しを行う。



### (4) 対策の優先順位

- ①「判定区分Ⅳ：緊急措置段階」の橋梁等は、直ちに通行止め等の交通規制を実施する。その後、対策を検討する。
- ②「判定区分Ⅲ：早期措置段階」の橋梁等は、優先的に対策を検討する。
- ③「判定区分Ⅱ：予防保全段階」の橋梁等は、経過を観察しながら適切な時期に対策を検討する。

#### 【社会的影響を踏まえた最終判断】

判定区分による優先順位を基本とし、最終的な実施判断と優先順位の決定は、「路線の交通量や重要度」「劣化の進行速度」「第三者被害」等の要素を勘案し、総合的に判断するものとする。

#### 橋梁等点検結果（令和6年度末現在）

点検実績	判定区分			
	I	II	III	IV
1,843	1,573	257	12	1

### (5) コスト縮減

・予防保全型の維持管理への移行により計画的な補修を行い、長期的なライフサイクルコストの縮減を図る。点検・修繕においては、新技術の積極的な活用を推進する。具体的には、ドローン、AI診断支援等による点検・診断、新たな材料を用いた修繕工法等の導入により、効率的な維持管理を目指す。また、市職員による直営点検を実施することで、技術の継承と費用の削減を図る。さらに、交通量や重要度を考慮した橋梁の集約化・撤去を推進する。代替経路が確保できている橋梁については、社会的影響を十分に考慮したうえで撤去の検討を行う。具体的な取り組みや目標は以下のとおりとする。



(5)－1 新技術等の活用（橋梁・道路付属物）

・点検や修繕においては、新技術等の活用を含めた比較検討を行い、事業の効率化やコスト縮減を図る。令和16年度までに修繕対象となる約9橋において、ライフサイクルコストの縮減や効率化に寄与する新技術等を活用することで、約9百万円のコスト縮減を目指す。

(5)－2 自治体職員による直営点検（橋梁・道路付属物）

・橋梁の直営点検を年間約300橋実施し、令和16年度までに約3億9千万円の点検費用の縮減を目指す。

・道路付属物（1基）の直営点検を検討し、令和16年度までに約13万円の点検費用の縮減を目指す。

(5)－3 集約化・撤去（橋梁・道路付属物）

・迂回路が存在し交通量の少ない橋梁は、集約化・撤去又は機能縮小を検討する。令和16年度までに個別施設計画に基づき3橋の集約化・撤去を行い、約45万円のコスト縮減を目指す。

・道路付属物については、県道と市道が立体交差する位置に設置されている「大型カルバート」が唯一の道路付属物であり、集約化・撤去を行うことは困難である。

集約化・撤去検討橋梁

道路橋名	架設年次	橋長	点検年度	判定区分	現状の対策
3-1419-1号橋	1987	5.3	R4	Ⅲ	R10年度撤去検討
福田野橋	1955	4.6	R2	Ⅲ	R13年度撤去検討
西園橋	1965	13.4	R3	Ⅲ	R15年度撤去検討

(5)－4 予防保全型の維持管理への移行（橋梁・道路付属物）

・今後50年間の維持管理について、事後保全型から予防保全型の維持管理へ移行し、橋梁等の長寿命化を図る。これにより、約26%のコスト縮減を目指す。

・最新の点検結果や知見に基づいて、実態を踏まえた持続可能な計画へと適宜見直しを行う。

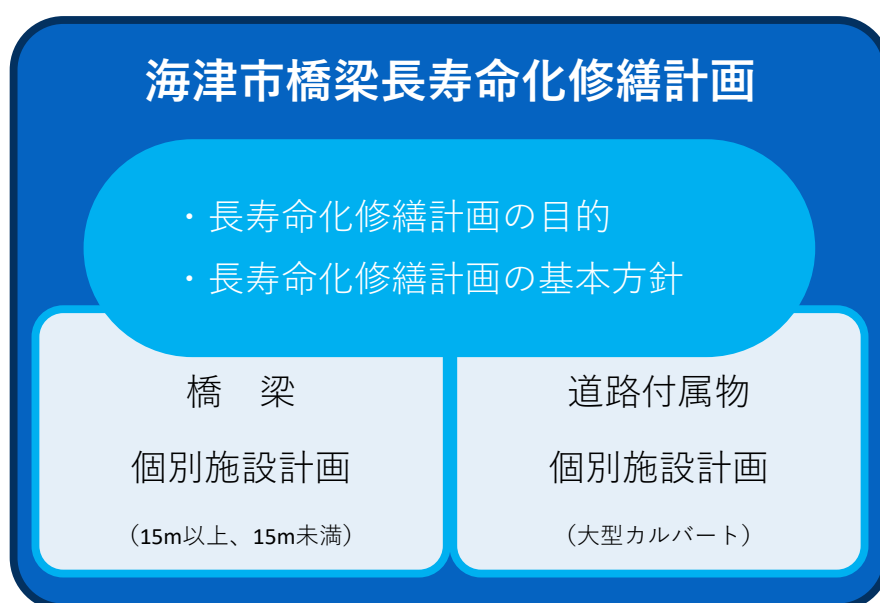
(6) フォローアップ

・定期点検等の実施により新たに発見された損傷については、その優先順位を考慮し、個別施設計画の見直し（フォローアップ）を行う。

### 3 個別施設計画

#### (1) 計画の枠組みと区分

- ・長寿命化修繕計画は、個別施設ごとの策定が一般的であるが、本市においては道路付属物に類する施設が、大型カルバート（名称：駒野跨道橋）1基のみであるため、橋梁と統合した計画とする。
- ・「橋梁」は、橋長15m以上と15m未満で計画表を区分し、「橋梁個別施設計画」とする。
- ・大型カルバートに分類される「駒野跨道橋」は、「道路付属物」として計画表を区分し、「道路付属物個別施設計画」とする。



#### (2) 橋梁個別施設計画

- ・計画期間における対策の実施時期等は、別添「橋梁個別施設計画」による。

#### (3) 道路付属物個別施設計画

- ・計画期間における対策の実施時期等は、別添「道路付属物個別施設計画」による。



# 橋梁個別施設計画

(橋長：15m以上,2m以上15m未満)



令和8年1月 改訂

海津市 都市建設部 建設都市計画課

3 橋梁個別施設計画（橋長15m以上）

本計画は、定期点検結果及び予算措置状況など必要に応じ見直しを行っています。

通番	施設名	路線		架設年次	橋長 (m)	幅員 (m)	径間 数	橋種	起点側の位置			直近の点検結果		点検計画												修繕計画（○：調査・設計 ●：修繕、✕：撤去、■：更新）												対策内容	対策に係る 全体概算事 業費 (百万円)	備考															
		道路橋名	路線名						地区	緯度	経度	点検 年度	判定 区分 I～IV	3巡目				4巡目					5巡目		R7 (2025)	R8 (2026)	R9 (2027)	R10 (2028)	R11 (2029)	R12 (2030)	R13 (2031)	R14 (2032)	R15 (2033)	R16 (2034)																					
														R7 (2025)	R8 (2026)	R9 (2027)	R10 (2028)	R11 (2029)	R12 (2030)	R13 (2031)	R14 (2032)	R15 (2033)	R16 (2034)																																
1	石亀橋		海津11009号線	1級	1975	55.1	12.0	2	PC橋	海津町	35.18800	136.65805	R6	Ⅱ					○				○																																
2	福江橋		海津11002号線	1級	1987	20.0	6.0	1	鋼橋	海津町	35.16072	136.65953	R6	Ⅱ					○				○	●																塗装塗替	28														
3	万寿新田大橋		海津11002号線	1級	1980	60.2	6.6	3	鋼橋	海津町	35.16039	136.65891	R4	Ⅱ			○				○				●															塗装塗替	56	H28年度補修完了													
4	白山橋		海津21009号線	その他	1986	39.2	5.0	2	RC橋	平田町	35.23926	136.62344	R2	I	○				○										●										縦目地、排水管、舗装補修	10															
5	土倉橋		海津21008号線	その他	1971	27.0	9.3	1	鋼橋	平田町	35.24182	136.62810	R2	Ⅱ	○				○									●											伸縮補修、塗装塗替	13															
6	上大樽橋		海津21002号線	その他	2003	35.3	7.1	1	PC橋	平田町	35.27529	136.65518	R6	I					○				○																																
7	ますみ橋		海津21007号線	その他	1973	24.5	5.5	1	RC橋	平田町	35.25016	136.63539	R2	I	○				○												●								伸縮装置補修	7															
8	第一羽根谷橋		海津31011号線	その他	1976	27.1	3.6	3	RC橋	南濃町	35.21887	136.60344	R2	I	○				○														●						断面修復	7	R1年度補修完了														
9	駒野橋		海津31009号線	その他	1973	73.2	4.7	6	RC橋	南濃町	35.22807	136.60591	R2	I	○				○																					H30年度補修完了															
10	盤若橋		海津31015号線	その他	1982	21.3	6.0	2	RC橋	南濃町	35.18759	136.62746	R2	I	○				○																					R1上部、R2下部補修															
11	札野一色橋		海津12007号線	2級	1974	47.4	5.5	2	RC橋	海津町	35.21364	136.65509	R3	Ⅱ		○				○						●													塗装塗替	39															
12	辛亥橋		海津12008号線	2級	1988	40.7	5.5	2	鋼橋	海津町	35.20671	136.64744	R2	I	○				○						●														塗装塗替	36	R1年度補修完了														
13	稲山橋		海津12008号線	2級	1981	28.0	7.0	1	RC橋	海津町	35.20299	136.63759	R2	I	○				○																																				
14	本阿弥橋		海津12009号線	2級	1990	28.4	5.0	1	PC橋	海津町	35.19466	136.64268	R3	I		○				○																●	橋台背面の空洞充填	7																	
15	沼新田橋		海津12010号線	2級	1983	25.1	3.1	3	PC橋	海津町	35.18438	136.64897	R2	I	○				○														●					下部工ひびわれ補修	6																
16	二軒家橋		海津12001号線	2級	1986	35.6	7.1	1	鋼橋	海津町	35.21561	136.64170	R6	Ⅱ					○				○																																
17	二軒家橋歩道橋		海津12001号線	2級	1989	35.6	3.1	1	鋼橋	海津町	35.21560	136.64166	R6	I					○				○																																
18	瀬古橋		海津12011号線	2級	1976	20.0	5.5	1	PC橋	海津町	35.24439	136.66224	R2	I	○				○													●						防護柵塗装塗替	6																
19	駒ヶ江橋		海津12001号線	2級	1986	25.3	7.0	1	RC橋	海津町	35.21284	136.66126	R2	I	○				○																																				
20	山崎北谷橋		海津32015号線	その他	1988	17.2	6.1	2	RC橋	南濃町	35.20343	136.61863	R5	I				○				○																		H28年度補修完了															
21	山崎南谷橋		海津32016号線	その他	1986	16.1	6.1	2	PC橋	南濃町	35.19604	136.61876	R5	I				○				○																		H27年度補修完了															
22	第二羽根谷橋		海津32015号線	その他	1969	21.7	7.0	1	PC橋	南濃町	35.22055	136.60873	R5	I																																									
23	山の神橋		海津32014号線	その他	1969	28.0	5.0	1	鋼橋	南濃町	35.23594	136.58731	R3	Ⅱ		○				○						●													断面修復	11	R4年度補修完了														
24	羽根谷ふれあい橋		海津32019号線	その他	1972	32.0	9.9	1	鋼橋	南濃町	35.22008	136.60545	R3	Ⅱ		○				○																				R4年度補修完了															
25	上之橋		海津32012号線	その他	1970	18.6	6.0	1	RC橋	南濃町	35.17298	136.63099	R2	I	○				○													●						排水管取替	6																
26	山崎北谷ふれあい橋		海津32006号線	その他	1970	25.0	5.0	1	PC橋	南濃町	35.20221	136.61352	R3	I		○				○																																			
27	水の里花小橋		海津14057号線	その他	1969	33.0	7.5	1	PC橋	海津町	#N/A	#N/A	R3	Ⅱ		○				○																																			
28	江並橋		海津13822号線	その他	1970	25.1	5.5	1	鋼橋	海津町	35.22190	136.66411	R6	Ⅱ					○				○				●												塗装塗替	24															
29	渡橋		海津13051号線	その他	1982	38.0	8.0	1	PC橋	海津町	35.22198	136.63848	R2	I	○				○																																				
30	大和田橋		海津13102号線	その他	1981	24.8	5.0	1	PC橋	海津町	35.22069	136.66338	R2	I	○				○																																				
31	葭中橋		海津13540号線	その他	2011	32.5	5.0	1	PC橋	海津町	35.21704	136.66181	R2	I	○				○																																				
32	新深浜橋		海津13577号線	その他	1976	111.8	6.5	2	PC橋	海津町	35.19423	136.65412	R2	I	○				○									●										護岸補修	17																
33	神桐橋		海津13660号線	その他	1975	20.1	5.0	1	PC橋	海津町	35.24341	136.66382	R3	I		○				○																																			
34	五町橋		海津13566号線	その他	1975	27.0	5.0	1	PC橋	海津町	35.19886	136.64012	R3	I		○				○																																			

3 橋梁個別施設計画（橋長15m以上）

本計画は、定期点検結果及び予算措置状況など必要に応じ見直しを行っています。

通番	施設名	路線		架設年次	橋長 (m)	幅員 (m)	径間 数	橋種	起点側の位置			直近の点検結果		点検計画										修繕計画（○：調査・設計 ●：修繕、✕：撤去、■：更新）										対策内容	対策に係る 全体概算事 業費 (百万円)	備考																																																																																																																																																																																																																																																																																																																																																																																																																																																																																																																																																																																																																																																																																																																																																																																																																																																																																																																																																																																																																																																																																																																																																																																																																																																																																																																																																								
	道路橋名	路線名	路線等級						地区	緯度	経度	点検 年度	判定 区分 Ⅰ～Ⅳ	3巡目			4巡目						5巡目	R7 (2025)	R8 (2026)	R9 (2027)	R10 (2028)	R11 (2029)	R12 (2030)	R13 (2031)	R14 (2032)	R15 (2033)	R16 (2034)																																																																																																																																																																																																																																																																																																																																																																																																																																																																																																																																																																																																																																																																																																																																																																																																																																																																																																																																																																																																																																																																																																																																																																																																																																																																																																																																																											

3 橋梁個別施設計画（橋長15m以上）

本計画は、定期点検結果及び予算措置状況など必要に応じ見直しを行っていきます。

通番	施設名	路線			架設年次	橋長 (m)	幅員 (m)	径間 数	橋種	起点側の位置			直近の点検結果		点検計画												修繕計画（○：調査・設計 ●：修繕、✕：撤去、■：更新）												対策内容	対策に係る 全体概算事 業費 （百万円）	備考										
		道路橋名	路線名	路線等級						地区	緯度	経度	点検 年度	判定 区分 Ⅰ～Ⅳ	3巡目				4巡目					5巡目		R7 (2025)	R8 (2026)	R9 (2027)	R10 (2028)	R11 (2029)	R12 (2030)	R13 (2031)	R14 (2032)	R15 (2033)	R16 (2034)																
															R7 (2025)	R8 (2026)	R9 (2027)	R10 (2028)	R11 (2029)	R12 (2030)	R13 (2031)	R14 (2032)	R15 (2033)	R16 (2034)																											
69	細尾橋		海津33194号線	その他	1972	17.1	7.0	1	鋼橋	南濃町	35.22880	136.57612	R6	Ⅱ					○					○																											
70	志津北谷橋		海津34308号線	その他	1971	15.4	4.2	1	鋼橋	南濃町	35.24815	136.56955	R6	Ⅰ					○					○																					R4年度補修完了						
71	津屋谷橋		海津34308号線	その他	1984	24.5	5.0	2	RC橋	南濃町	35.26129	136.56394	R5	Ⅱ				○					○																						H28年度補修完了 R02伸縮継手補修						
72	河原崎橋		海津33559号線	その他	1935	34.5	2.0	3	鋼橋	南濃町	35.20413	136.62155	R6	Ⅱ					○					○																											
73	大谷橋		海津33839号線	その他	1930	16.9	3.0	1	RC橋	南濃町	35.16421	136.62738	R3	Ⅱ		○					○																								H29年度補修完了						
74	津屋川橋		海津33086号線	その他	1997	25.4	7.0	1	鋼橋	南濃町	35.25113	136.57409	R6	Ⅱ					○					○																											
75	秋江橋		海津13711号線	その他	1966	23.0	4.0	1	PC橋	海津町	35.22593	136.66590	R6	Ⅱ					○					○																											
76	清左橋		海津23547号線	その他	1974	25.9	4.0	1	RC橋	平田町	35.23597	136.62558	R3	Ⅱ			○				○																														
77	大江北橋		海津23881号線	その他	1983	28.2	9.3	1	PC橋	平田町	35.24494	136.63244	R2	Ⅰ	○					○																															
78	江西橋		海津23523号線	その他	1975	20.1	7.8	1	PC橋	平田町	35.23946	136.62540	R2	Ⅰ	○					○																															
79	赤池橋		海津24086号線	その他	1976	26.4	4.0	1	PC橋	平田町	35.23253	136.62401	R2	Ⅰ	○					○																															
80	楠橋		海津33770号線	その他	1980	16.0	2.5	3	RC橋	南濃町	35.17254	136.61917	R6	Ⅲ					○					○	●																			橋台洗堀対策	1						
81	第二大谷橋		海津33842号線	その他	1969	19.4	5.0	1	RC橋	南濃町	35.16083	136.62580	R3	Ⅰ		○					○																														
	河原先橋		海津33271号線	その他	2005	15.2	1.0	3	RC橋	南濃町																																					撤去完了				
82	村合橋		海津34066号線	その他	1973	17.9	4.0	1	PC橋	南濃町	35.16855	136.63294	R2	Ⅰ	○					○																															
83	ハリヨ橋		海津33268号線	その他	2004	106.3	6.5	3	鋼橋	南濃町	35.24024	136.58327	R6	Ⅱ					○					○																											
84	小島橋		海津13391号線	その他	1984	32.5	7.5	1	PC橋	海津町	35.20880	136.62872	R2	Ⅰ	○					○						○																		橋面防水、舗装打換	10						
85	水の里花橋		海津14057号線	その他	1972	89.9	7.5	3	鋼橋	海津町	35.16892	136.65687	R3	Ⅰ		○				○																							塗装塗替	21							
86	大崎橋		海津13231号線	その他	1981	20.3	5.0	1	鋼橋	海津町	35.16691	136.66142	R6	Ⅱ					○					○																											
87	山除橋		海津33998号線	その他	1997	44.5	7.2	1	鋼橋	南濃町	35.14691	136.64307	R3	Ⅱ		○				○																															
88	羽根谷水晶橋		海津34031号線	その他	1997	32.0	9.3	1	鋼橋	南濃町	35.21724	136.59756	R3	Ⅰ		○				○																															
89	志津南谷橋		海津34308号線	その他	1986	17.1	1.5	2	RC橋	南濃町	35.24668	136.57021	R2	Ⅰ	○					○																										R1年度補修完了					
90	新盤若橋		海津34342号線	その他	1992	25.0	5.2	1	鋼橋	南濃町	35.18669	136.62532	R3	Ⅱ		○				○																															
91	福田野橋		海津34362号線	その他	1991	16.3	5.0	1	PC橋	南濃町	35.15211	136.63420	R3	Ⅰ		○				○																															
92	ゆうあい橋		海津33248号線	その他	1990	16.1	1.5	1	鋼橋	南濃町	35.16296	136.63326	R2	Ⅰ	○					○																															
93	下池西部橋		海津34414号線	その他	2002	19.2	7.1	1	PC橋	南濃町	35.24603	136.58947	R2	Ⅰ	○					○																															
94	旧十三ヶ村橋		海津34420号線	その他	1963	22.4	2.3	1	鋼橋	南濃町	35.24618	136.59111	R6	Ⅱ					○					○																											
95	下池第二橋		海津34415号線	その他	1974	16.1	2.9	1	鋼橋	南濃町	35.24971	136.58531	R6	Ⅱ					○					○																											
96	3-801-1号橋		海津13669号線	その他	1990	23.5	7.5	1	RC橋	海津町	35.23457	136.66067	R3	Ⅰ		○				○																															
合計（15m以上）															39	22	1	3	30	39	22	1	3	30	3	2	2	2	2	2	2	3	4	5	4																

○：調査・設計	39	22	1	3	30	39	22	1	3	30	0	0	1	0	0	0	0	0	0	0	0	0	0	0	0	0	0	0	0	0	0	0	0	0	0	0	0	0	0	0	0	0	0	0	
●：修繕	0	0	0	0	0	0	0	0	0	0	2	2	1	2	2	2	3	4	5	4																									
✕：撤去	0	0	0	0	0	0	0	0	0	0	0	0	0	0	0	0	0	0	0	0	0	0	0	0	0	0	0	0	0	0	0	0	0	0	0	0	0	0	0	0	0	0	0	0	0
計	39	22	1	3	30	39	22	1	3	30	2	2	2	2	2	2	3	4	5	4																									

3. 檔案個別施設計圖 (檔案 1.5 m 未満)

本計画は、定期点検結果及び予算措置状況など必要に応じ見直しを行っています。

[illegible]

3 橋梁個別施設計画（橋長15m未満）

本計画は、定期点検結果及び予算措置状況など必要に応じ見直しを行っています。

通番	施設名	路線		架設年次	橋長 (m)	幅員 (m)	径間 数	橋種	起点側の位置			直近の点検結果		点検計画										修繕計画（○：調査・設計 ●：修繕、✕：撤去、■：更新）											対策内容	対策に係る 全体概算事 業費 （百万円）	備考																																																																																																																																																																																																																																																																																																																																																																																																																																																																																																																																																																																								
	道路橋名	路線名	路線等級						地区	緯度	経度	点検 年度	判定 区分 Ⅰ～Ⅳ	3巡目				4巡目						5巡目	R7 (2025)	R8 (2026)	R9 (2027)	R10 (2028)	R11 (2029)	R12 (2030)	R13 (2031)	R14 (2032)	R15 (2033)	R16 (2034)																																																																																																																																																																																																																																																																																																																																																																																																																																																																																																																																																																																											

3 橋梁個別施設計画（橋長15m未満）

本計画は、定期点検結果及び予算措置状況など必要に応じ見直しを行っています。

通番	施設名	路線		架設年次	橋長 (m)	幅員 (m)	径間 数	橋種	起点側の位置			直近の点検結果		点検計画										修繕計画（○：調査・設計 ●：修繕、✕：撤去、■：更新）											対策内容	対策に係る 全体概算事 業費 （百万円）	備考																																																																																																																																																																																																																																																																																																																																																																																																																																																																																																																																																																																																																																																																																																																																																																																																																																																																																																																																																																																																																																																																																																																																																																																																																																																																																																																																																							
	道路橋名	路線名	路線等級						地区	緯度	経度	点検 年度	判定 区分 Ⅰ～Ⅳ	3巡目				4巡目						5巡目	R7 (2025)	R8 (2026)	R9 (2027)	R10 (2028)	R11 (2029)	R12 (2030)	R13 (2031)	R14 (2032)	R15 (2033)	R16 (2034)																																																																																																																																																																																																																																																																																																																																																																																																																																																																																																																																																																																																																																																																																																																																																																																																																																																																																																																																																																																																																																																																																																																																																																																																																																																																																																																																																										
																																																																																																																																																																																																																																																																																																																																																																																																																																																																																																																																																																																																																																																																																																																																																																																																																																																																																																																																																																																																																																																																																																																																																																																																																																																																																																																																																																																												</



3 橋梁個別施設計画（橋長15m未満）

本計画は、定期点検結果及び予算措置状況など必要に応じ見直しを行っています。

通番	施設名	路線		架設年次	橋長 (m)	幅員 (m)	径間 数	橋種	起点側の位置			直近の点検結果		点検計画										修繕計画（○：調査・設計 ●：修繕、✕：撤去、■：更新）										対策内容	対策に係る 全体概算事 業費 （百万円）	備考											
	道路橋名	路線名	路線等級						地区	緯度	経度	点検 年度	判定 区分 Ⅰ～Ⅳ	3巡目				4巡目						5巡目	R7 (2025)	R8 (2026)	R9 (2027)	R10 (2028)	R11 (2029)	R12 (2030)	R13 (2031)	R14 (2032)	R15 (2033)				R16 (2034)										
														R7 (2025)	R8 (2026)	R9 (2027)	R10 (2028)	R11 (2029)	R12 (2030)	R13 (2031)	R14 (2032)	R15 (2033)	R16 (2034)																								
103	3-240-1号橋	海津13219号線	その他	不明	4.1	5.4	1	RC橋	海津町	35.18619	136.66027	R6	Ⅱ					○					○																								
104	3-241-1号橋	海津13220号線	その他	不明	4.1	5.4	1	RC橋	海津町	35.18578	136.66350	R6	Ⅰ					○					○																								
105	3-241-2号橋	海津13220号線	その他	不明	4.1	5.4	1	RC橋	海津町	35.18547	136.66037	R6	Ⅱ					○					○																								
106	3-242-1号橋	海津13221号線	その他	1982	4.0	5.4	1	RC橋	海津町	35.18510	136.66359	R6	Ⅱ					○					○																								
107	3-243-1号橋	海津13222号線	その他	不明	3.0	6.4	1	RC橋	海津町	35.18463	136.66681	R6	Ⅰ					○					○																								
108	3-243-2号橋	海津13222号線	その他	不明	4.0	6.4	1	RC橋	海津町	35.18434	136.66371	R6	Ⅰ					○					○																								
109	3-246-1号橋	海津13224号線	その他	不明	3.6	5.5	1	RC橋	海津町	35.18321	136.66701	R6	Ⅱ					○					○																								
110	3-248-1号橋	海津13226号線	その他	1973	3.1	5.4	1	RC橋	海津町	35.18175	136.66722	R6	Ⅱ					○					○																								
111	3-249-1号橋	海津13227号線	その他	不明	2.6	4.4	1	RC橋	海津町	35.18104	136.66735	R6	Ⅰ					○					○																								
112	2-252-1号橋	海津12003号線	2級	不明	3.9	5.4	1	RC橋	海津町	35.17505	136.66584	R6	Ⅰ					○					○																								
113	2-252-2号橋	海津12003号線	2級	不明	4.5	5.5	1	RC橋	海津町	35.16860	136.66675	R6	Ⅰ					○					○																								
114	2-252-3号橋	海津12003号線	2級	不明	4.3	5.6	1	RC橋	海津町	35.16439	136.66755	R6	Ⅰ					○					○																								
115	3-253-1号橋	海津13230号線	その他	不明	3.0	5.4	1	RC橋	海津町	35.18209	136.66306	R6	Ⅰ					○					○																								
116	3-253-2号橋	海津13230号線	その他	不明	3.1	5.4	1	RC橋	海津町	35.18105	136.66326	R6	Ⅰ					○					○																								
117	3-253-3号橋	海津13230号線	その他	不明	3.7	6.2	1	RC橋	海津町	35.17998	136.66349	R6	Ⅰ					○					○																								
118	3-253-4号橋	海津13230号線	その他	不明	3.0	5.2	1	RC橋	海津町	35.17788	136.66389	R6	Ⅰ					○					○																								
119	3-254-1号橋	海津13231号線	その他	2004	3.0	5.4	1	RC橋	海津町	35.18144	136.65796	R6	Ⅰ					○					○																								
120	3-254-2号橋	海津13231号線	その他	不明	3.3	5.4	1	RC橋	海津町	35.18040	136.65816	R6	Ⅰ					○					○																								
121	3-254-3号橋	海津13231号線	その他	不明	3.8	5.4	1	RC橋	海津町	35.17409	136.65935	R6	Ⅰ					○					○																								
122	3-254-5号橋	海津13231号線	その他	不明	2.7	5.4	1	RC橋	海津町	35.16473	136.66161	R6	Ⅰ					○					○																								
123	3-254-6号橋	海津13231号線	その他	不明	4.5	5.4	1	RC橋	海津町	35.16369	136.66192	R6	Ⅰ					○					○																								
124	3-255-1号橋	海津13232号線	その他	不明	4.0	6.4	1	RC橋	海津町	35.18028	136.66144	R6	Ⅰ					○					○																								
125	3-255-2号橋	海津13232号線	その他	不明	4.6	6.4	1	RC橋	海津町	35.17988	136.65831	R6	Ⅰ					○					○																								
126	3-256-1号橋	海津13233号線	その他	不明	5.2	5.4	1	RC橋	海津町	35.17943	136.66790	R6	Ⅰ					○					○																								
127	3-257-1号橋	海津13234号線	その他	不明	5.2	5.4	1	RC橋	海津町	35.17836	136.66791	R6	Ⅰ					○					○																								
128	3-260-1号橋	海津13237号線	その他	不明	4.6	5.4	1	RC橋	海津町	35.18509	136.65732	R6	Ⅰ					○					○																								
129	3-261-1号橋	海津13238号線	その他	不明	4.6	5.4	1	RC橋	海津町	35.18405	136.65752	R6	Ⅰ					○					○																								
130	3-262-1号橋	海津13239号線	その他	不明	4.6	7.5	1	RC橋	海津町	35.18301	136.65772	R6	Ⅰ					○					○																								
131	3-263-1号橋	海津13240号線	その他	不明	4.0	5.4	1	RC橋	海津町	35.18237	136.66105	R6	Ⅰ					○					○																								
132	3-263-2号橋	海津13240号線	その他	不明	4.6	6.4	1	RC橋	海津町	35.18196	136.65792	R6	Ⅰ					○					○																								
133	3-264-1号橋	海津13241号線	その他	不明	4.0	5.4	1	RC橋	海津町	35.18132	136.66124	R6	Ⅰ					○					○																								
134	3-264-2号橋	海津13241号線	その他	不明	4.5	5.4	1	RC橋	海津町	35.18092	136.65812	R6	Ⅰ					○					○																								
135	3-266-2号橋	海津13243号線	その他	不明	4.0	6.4	1	RC橋	海津町	35.17977	136.66155	R6	Ⅰ					○					○																								
136	3-267-2号橋	海津13244号線	その他	不明	4.0	6.5	1	RC橋	海津町	35.17920	136.66164	R6	Ⅰ					○					○																								

3 橋梁個別施設計画（橋長15m未満）

本計画は、定期点検結果及び予算措置状況など必要に応じ見直しを行っています。

通番	施設名	路線		架設年次	橋長 (m)	幅員 (m)	径間 数	橋種	起点側の位置			直近の点検結果		点検計画										修繕計画（○：調査・設計 ●：修繕、✕：撤去、■：更新）										対策内容	対策に係る 全体概算事 業費 （百万円）	備考	
	道路橋名	路線名	路線等級						地区	緯度	経度	点検 年度	判定 区分 I～IV	3巡目				4巡目						5巡目	R7 (2025)	R8 (2026)	R9 (2027)	R10 (2028)	R11 (2029)	R12 (2030)	R13 (2031)	R14 (2032)	R15 (2033)				R16 (2034)
														R7 (2025)	R8 (2026)	R9 (2027)	R10 (2028)	R11 (2029)	R12 (2030)	R13 (2031)	R14 (2032)	R15 (2033)	R16 (2034)														
137	3-267-3号橋	海津13244号線	その他	不明	4.9	5.4	1	RC橋	海津町	35.17879	136.65852	R6	I					○						○													
138	3-270-2号橋	海津13247号線	その他	不明	4.0	6.4	1	RC橋	海津町	35.17816	136.66184	R6	I					○						○													
139	3-271-1号橋	海津13248号線	その他	不明	4.8	5.4	1	RC橋	海津町	35.17753	136.65876	R6	I					○						○													
140	3-272-2号橋	海津13249号線	その他	不明	6.0	17.1	1	RC橋	海津町	35.17649	136.65896	R6	I					○						○													
141	3-273-1号橋	海津13250号線	その他	不明	4.0	6.4	1	RC橋	海津町	35.17637	136.66217	R6	I					○						○													
142	3-274-1号橋	海津13251号線	その他	不明	3.0	5.6	1	RC橋	海津町	35.17755	136.66353	R6	I					○						○													
143	3-275-1号橋	海津13252号線	その他	不明	5.1	5.4	1	RC橋	海津町	35.17663	136.66781	R6	I					○						○													
144	3-278-1号橋	海津13255号線	その他	不明	5.1	5.4	1	RC橋	海津町	35.17558	136.66780	R6	I					○						○													
145	3-280-1号橋	海津13257号線	その他	不明	5.5	5.4	1	RC橋	海津町	35.17449	136.66778	R6	I					○						○													
146	3-280-2号橋	海津13257号線	その他	不明	4.0	6.4	1	RC橋	海津町	35.17426	136.66258	R6	II					○						○													
147	3-281-1号橋	海津13258号線	その他	1966	5.5	5.4	1	RC橋	海津町	35.17395	136.66776	R6	I					○						○													
148	2-282-1号橋	海津12004号線	2級	不明	4.0	9.4	1	RC橋	海津町	35.17266	136.66288	R6	I					○						○													
149	3-284-1号橋	海津13260号線	その他	不明	5.5	5.4	1	RC橋	海津町	35.17251	136.66792	R6	I					○						○													
150	3-285-1号橋	海津13261号線	その他	不明	4.9	6.4	1	RC橋	海津町	35.17509	136.66439	R6	I					○						○													
151	3-287-1号橋	海津13263号線	その他	不明	2.3	6.9	1	溝橋	海津町	35.17584	136.66227	R6	I					○						○													
152	3-287-2号橋	海津13263号線	その他	不明	4.8	6.4	1	RC橋	海津町	35.17545	136.65915	R6	I					○						○													
153	3-289-1号橋	海津13265号線	その他	不明	4.0	6.4	1	RC橋	海津町	35.17487	136.66246	R6	II					○						○													
154	3-289-2号橋	海津13265号線	その他	不明	4.9	5.4	1	RC橋	海津町	35.17440	136.65935	R6	I					○						○													
155	3-290-1号橋	海津13266号線	その他	不明	2.5	6.0	1	溝橋	海津町	35.17478	136.66248	R6	I					○						○													
156	3-291-1号橋	海津13267号線	その他	不明	4.9	5.4	1	RC橋	海津町	35.17497	136.66363	R6	I					○						○													
157	3-292-1号橋	海津13268号線	その他	不明	4.4	5.4	1	RC橋	海津町	35.17386	136.66171	R6	I					○						○													
158	3-292-2号橋	海津13268号線	その他	不明	4.9	6.4	1	RC橋	海津町	35.17357	136.65951	R6	I					○						○													
159	3-292-3号橋	海津13268号線	その他	不明	3.8	6.4	1	RC橋	海津町	35.17331	136.65748	R3	I		○					○																	
160	3-293-1号橋	海津13269号線	その他	不明	4.0	6.4	1	RC橋	海津町	35.17384	136.66266	R6	I					○						○													
161	3-294-1号橋	海津13270号線	その他	不明	4.0	5.4	1	RC橋	海津町	35.17322	136.66277	R6	I					○						○													
162	3-295-1号橋	海津13271号線	その他	不明	4.0	5.4	1	RC橋	海津町	35.17210	136.66299	R6	I					○						○													
163	3-296-1号橋	海津13272号線	その他	不明	4.0	6.4	1	RC橋	海津町	35.17140	136.66312	R6	II					○						○													
164	3-300-1号橋	海津13275号線	その他	不明	4.0	6.4	1	RC橋	海津町	35.17084	136.66322	R6	I					○						○													
165	3-300-2号橋	海津13275号線	その他	不明	7.8	6.3	2	PC橋	海津町	35.17046	136.66016	R6	I					○						○													
166	3-300-3号橋	海津13275号線	その他	不明	3.8	6.4	1	RC橋	海津町	35.17019	136.65808	R3	I		○					○																	
167	3-301-1号橋	海津13276号線	その他	不明	3.7	6.4	1	RC橋	海津町	35.17019	136.66651	R6	I					○						○													
168	3-302-1号橋	海津13277号線	その他	1962	2.7	4.4	1	RC橋	海津町	35.17007	136.66763	R6	I					○						○													
169	3-302-2号橋	海津13277号線	その他	不明	4.6	4.3	1	RC橋	海津町	35.16880	136.66833	R6	I					○						○													
170	3-302-3号橋	海津13277号線	その他	不明	2.7	4.4	1	RC橋	海津町	35.16774	136.66852	R6	I					○						○													

3 橋梁個別施設計画（橋長15m未満）

本計画は、定期点検結果及び予算措置状況など必要に応じ見直しを行っていきます。

通番	施設名	路線		架設年次	橋長 (m)	幅員 (m)	径間 数	橋種	起点側の位置			直近の点検結果		点検計画										修繕計画（○：調査・設計 ●：修繕、✕：撤去、■：更新）											対策内容	対策に係る 全体概算事 業費 （百万円）	備考																																																																																																																																																																																																																																																																																																																																																																																																																																																																																																																																																																																																																																																																																						
	道路橋名	路線名	路線等級						地区	緯度	経度	点検 年度	判定 区分 I～IV	3巡目				4巡目						5巡目	R7 (2025)	R8 (2026)	R9 (2027)	R10 (2028)	R11 (2029)	R12 (2030)	R13 (2031)	R14 (2032)	R15 (2033)	R16 (2034)																																																																																																																																																																																																																																																																																																																																																																																																																																																																																																																																																																																																																																																																																									

3 橋梁個別施設計画（橋長15m未満）

本計画は、定期点検結果及び予算措置状況など必要に応じ見直しを行っていきます。

通番	施設名	路線		架設年次	橋長 (m)	幅員 (m)	径間 数	橋種	起点側の位置			直近の点検結果		点検計画										修繕計画（○：調査・設計 ●：修繕、✕：撤去、■：更新）											対策内容	対策に係る 全体概算事 業費 (百万円)	備考																																																																																																																																																																																																																																																																																																																																																																																																																																																																																																																																																																																																																																																																																																																																																																																																																																																																																																																																																																																																																																																																																																																																																																																																																																																																																																																																																																																																																																																																																																																																																																																																																																												
	道路橋名	路線名	路線等級						地区	緯度	経度	点検 年度	判定 区分  Ⅰ～Ⅳ	3巡目			4巡目					5巡目	R7 (2025)	R8 (2026)	R9 (2027)	R10 (2028)	R11 (2029)	R12 (2030)	R13 (2031)	R14 (2032)	R15 (2033)	R16 (2034)																																																																																																																																																																																																																																																																																																																																																																																																																																																																																																																																																																																																																																																																																																																																																																																																																																																																																																																																																																																																																																																																																																																																																																																																																																																																																																																																																																																																																																																																																																																																																																																																																																																	
																																																																																																																																																																																																																																																																																																																																																																																																																																																																																																																																																																																																																																																																																																																																																																																																																																																																																																																																																																																																																																																																																																																																																																																																																																																																																																																																																																																																																																																																																																																																																																																																																																																																																	</

3 橋梁個別施設計画（橋長15m未満）

本計画は、定期点検結果及び予算措置状況など必要に応じ見直しを行っています。

通番	施設名	路線		架設年次	橋長 (m)	幅員 (m)	径間 数	橋種	起点側の位置			直近の点検結果		点検計画										修繕計画（○：調査・設計 ●：修繕、✕：撤去、■：更新）											対策内容	対策に係る 全体概算事 業費 （百万円）	備考																																																																																																																																																																																																																																																																																																																																																																																																																																																																																																																																																																																																																																																																																																																																																																																																																																																																																																																																																																																																																																																																																																																																																																																																																																																																																																																																																																																																																																																																																																														
	道路橋名	路線名	路線等級						地区	緯度	経度	点検 年度	判定 区分  Ⅰ～Ⅳ	3巡目			4巡目						5巡目		R7 (2025)	R8 (2026)	R9 (2027)	R10 (2028)	R11 (2029)	R12 (2030)	R13 (2031)	R14 (2032)	R15 (2033)	R16 (2034)																																																																																																																																																																																																																																																																																																																																																																																																																																																																																																																																																																																																																																																																																																																																																																																																																																																																																																																																																																																																																																																																																																																																																																																																																																																																																																																																																																																																																																																																																																																	

3 橋梁個別施設計画（橋長15m未満）

本計画は、定期点検結果及び予算措置状況など必要に応じ見直しを行っています。

通番	施設名	路線		架設年次	橋長 (m)	幅員 (m)	径間 数	橋種	起点側の位置			直近の点検結果		点検計画										修繕計画（○：調査・設計 ●：修繕、✕：撤去、■：更新）												対策内容	対策に係る 全体概算事 業費 (百万円)	備考																																																																																																																																																																																																																																																																																																																																																																																																																																																																																																																																																																																																																																																																																																																																																																																																																																																																																																																																																																																																																																																																																																																																																																																																																																																						
	道路橋名	路線名	路線等級						地区	緯度	経度	点検 年度	判定 区分 I～IV	3巡目			4巡目						5巡目		R7 (2025)	R8 (2026)	R9 (2027)	R10 (2028)	R11 (2029)	R12 (2030)	R13 (2031)	R14 (2032)	R15 (2033)	R16 (2034)																																																																																																																																																																																																																																																																																																																																																																																																																																																																																																																																																																																																																																																																																																																																																																																																																																																																																																																																																																																																																																																																																																																																																																																																																																																										
														R7 (2025)	R8 (2026)	R9 (2027)	R10 (2028)	R11 (2029)	R12 (2030)	R13 (2031)	R14 (2032)	R15 (2033)	R16 (2034)																																																																																																																																																																																																																																																																																																																																																																																																																																																																																																																																																																																																																																																																																																																																																																																																																																																																																																																																																																																																																																																																																																																																																																																																																																																																					
273	3-491-2号橋	海津13419号線	その他	不明	3.1	5.4	1	RC橋	海津町	35.21084	136.64153	R2	I	○						○																																																																																																																																																																																																																																																																																																																																																																																																																																																																																																																																																																																																																																																																																																																																																																																																																																																																																																																																																																																																																																																																																																																																																																																																																																																																								

3 橋梁個別施設計画（橋長15m未満）

本計画は、定期点検結果及び予算措置状況など必要に応じ見直しを行っていきます。

通番	施設名	路線		架設年次	橋長 (m)	幅員 (m)	径間 数	橋種	起点側の位置			直近の点検結果		点検計画										修繕計画（○：調査・設計 ●：修繕、✕：撤去、■：更新）											対策内容	対策に係る 全体概算事 業費 （百万円）	備考																																																																																																																																																																																																																																																																																																																																																																																																																																																																																																																																																																																																																																																																																																																																																																																																																																																																																																																																																																																																																																																																																																																																																																																																																																																																																																																																																																																																																																																																																																																																															
	道路橋名	路線名	路線等級						3巡目			4巡目					5巡目	R7 (2025)	R8 (2026)	R9 (2027)	R10 (2028)	R11 (2029)	R12 (2030)	R13 (2031)	R14 (2032)	R15 (2033)	R16 (2034)																																																																																																																																																																																																																																																																																																																																																																																																																																																																																																																																																																																																																																																																																																																																																																																																																																																																																																																																																																																																																																																																																																																																																																																																																																																																																																																																																																																																																																																																																																																																																									
									地区	緯度	経度	判定 区分	R7 (2025)	R8 (2026)	R9 (2027)	R10 (2028)	R11 (2029)											R12 (2030)	R13 (2031)	R14 (2032)	R15 (2033)	R16 (2034)																																																																																																																																																																																																																																																																																																																																																																																																																																																																																																																																																																																																																																																																																																																																																																																																																																																																																																																																																																																																																																																																																																																																																																																																																																																																																																																																																																																																																																																																																																																																																				
																																	I～IV																																																																																																																																																																																																																																																																																																																																																																																																																																																																																																																																																																																																																																																																																																																																																																																																																																																																																																																																																																																																																																																																																																																																																																																																																																																																																																																																																																																																																																																																																																																																																			
307	2-530-7号橋	海津12006号線	2級	不明	2.6	5.4	1	RC橋	海津町	35.21468	136.64406	R2	I	○						○																																																																																																																																																																																																																																																																																																																																																																																																																																																																																																																																																																																																																																																																																																																																																																																																																																																																																																																																																																																																																																																																																																																																																																																																																																																																																																																																																																																																																																																																																																																																																																</



3 橋梁個別施設計画（橋長15m未満）

本計画は、定期点検結果及び予算措置状況など必要に応じ見直しを行っています。

通番	施設名	路線		架設年次	橋長 (m)	幅員 (m)	径間 数	橋種	起点側の位置			直近の点検結果		点検計画										修繕計画（○：調査・設計 ●：修繕、✕：撤去、■：更新）										対策内容	対策に係る 全体概算事 業費 （百万円）	備考																																																																																																																																																																																																																																																																																																																																																																																																																																																																																																																																																																																																																																																																																																																																																																																																																																																																																																																																																																																																																																																																																																																																																																																																																																																																																																																																																																																																																						
	道路橋名	路線名	路線等級						地区	緯度	経度	点検 年度	判定 区分 Ⅰ～Ⅳ	3巡目			4巡目						5巡目		R7 (2025)	R8 (2026)	R9 (2027)	R10 (2028)	R11 (2029)	R12 (2030)	R13 (2031)	R14 (2032)	R15 (2033)				R16 (2034)																																																																																																																																																																																																																																																																																																																																																																																																																																																																																																																																																																																																																																																																																																																																																																																																																																																																																																																																																																																																																																																																																																																																																																																																																																																																																																																																																																																																																					

3 橋梁個別施設計画（橋長15m未満）

本計画は、定期点検結果及び予算措置状況など必要に応じ見直しを行っています。

通番	施設名	路線		架設年次	橋長 (m)	幅員 (m)	径間 数	橋種	起点側の位置			直近の点検結果		点検計画										修繕計画（○：調査・設計 ●：修繕、✕：撤去、■：更新）										対策内容	対策に係る 全体概算事 業費 (百万円)	備考																																																																																																																																																																																																																																																																																																																																																																																																																																																																																																																																																																																																																																																																																																																																																																																																																																																																																																																																																																																																																																																																																																																																																																																																																																																																																																																																																																																																																																																																																																																																																			
	道路橋名	路線名	路線等級						地区	緯度	経度	点検 年度	判定 区分 I～IV	3巡目				4巡目					5巡目	R7 (2025)	R8 (2026)	R9 (2027)	R10 (2028)	R11 (2029)	R12 (2030)	R13 (2031)	R14 (2032)	R15 (2033)	R16 (2034)																																																																																																																																																																																																																																																																																																																																																																																																																																																																																																																																																																																																																																																																																																																																																																																																																																																																																																																																																																																																																																																																																																																																																																																																																																																																																																																																																																																																																																																																																																																																																						
																																																																																																																																																																																																																																																																																																																																																																																																																																																																																																																																																																																																																																																																																																																																																																																																																																																																																																																																																																																																																																																																																																																																																																																																																																																																																																																																																																																																																																																																																																																																																																																							</

3 橋梁個別施設計画（橋長15m未満）

本計画は、定期点検結果及び予算措置状況など必要に応じ見直しを行っています。

通番	施設名	路線		架設年次	橋長 (m)	幅員 (m)	径間 数	橋種	起点側の位置			直近の点検結果		点検計画										修繕計画（○：調査・設計 ●：修繕、✕：撤去、■：更新）											対策内容	対策に係る 全体概算事 業費 （百万円）	備考																																																																																																																																																																																																																																																																																																																																																																																																																																																																																																																																																																																																																																																																																																																																																																																																																																																																																																																																																																																																																																																																																																																																																																																																																																																																																																																																																																																																																																																																																																																																																																																																																																																						
	道路橋名	路線名	路線等級						地区	緯度	経度	点検 年度	判定 区分  Ⅰ～Ⅳ	3巡目			4巡目						5巡目		R7 (2025)	R8 (2026)	R9 (2027)	R10 (2028)	R11 (2029)	R12 (2030)	R13 (2031)	R14 (2032)	R15 (2033)	R16 (2034)																																																																																																																																																																																																																																																																																																																																																																																																																																																																																																																																																																																																																																																																																																																																																																																																																																																																																																																																																																																																																																																																																																																																																																																																																																																																																																																																																																																																																																																																																																																																																																																																																																																									

3 橋梁個別施設計画（橋長15m未満）

本計画は、定期点検結果及び予算措置状況など必要に応じ見直しを行っていきます。

通番	施設名	路線		架設年次	橋長 (m)	幅員 (m)	径間 数	橋種	起点側の位置			直近の点検結果		点検計画										修繕計画（○：調査・設計 ●：修繕、✕：撤去、■：更新）											対策内容	対策に係る 全体概算事 業費 （百万円）	備考																																																																																																																																																																																																																																																																																																																																																																																																																																																																																																																																																																																																																																																																																																																																																																																																																																																																																																																																																																																																																																																																																																																																																																																																																																																																																																																																																								
	道路橋名	路線名	路線等級						地区	緯度	経度	点検 年度	判定 区分 Ⅰ～Ⅳ	3巡目			4巡目						5巡目		R7 (2025)	R8 (2026)	R9 (2027)	R10 (2028)	R11 (2029)	R12 (2030)	R13 (2031)	R14 (2032)	R15 (2033)	R16 (2034)																																																																																																																																																																																																																																																																																																																																																																																																																																																																																																																																																																																																																																																																																																																																																																																																																																																																																																																																																																																																																																																																																																																																																																																																																																																																																																																																																											

3 橋梁個別施設計画（橋長15m未満）

本計画は、定期点検結果及び予算措置状況など必要に応じ見直しを行っていきます。

通番	施設名	路線		架設年次	橋長 (m)	幅員 (m)	径間 数	橋種	起点側の位置			点検 年度	直近の点検結果		点検計画												修繕計画（○：調査・設計 ●：修繕、✕：撤去、■：更新）												対策内容	対策に係る 全体概算事 業費 （百万円）	備考																																																																																																																																																																																																																																																																																																																																																																																																																																																																																																																																																																																																																																																																																																																																																																																																																																																																																																																																																																																																																																																																																																																																																																																																																																																																																																																																																																																																																																																							
	道路橋名	路線名	路線等級						地区				緯度			経度			3巡目			4巡目						5巡目			R7 (2025)	R8 (2026)	R9 (2027)	R10 (2028)	R11 (2029)	R12 (2030)	R13 (2031)	R14 (2032)				R15 (2033)	R16 (2034)																																																																																																																																																																																																																																																																																																																																																																																																																																																																																																																																																																																																																																																																																																																																																																																																																																																																																																																																																																																																																																																																																																																																																																																																																																																																																																																																																																																																																																																					
																			判定 区分	R7 (2025)	R8 (2026)	R9 (2027)	R10 (2028)	R11 (2029)	R12 (2030)	R13 (2031)	R14 (2032)	R15 (2033)	R16 (2034)																																																																																																																																																																																																																																																																																																																																																																																																																																																																																																																																																																																																																																																																																																																																																																																																																																																																																																																																																																																																																																																																																																																																																																																																																																																																																																																																																																																																																																																																			
																														I～IV																																																																																																																																																																																																																																																																																																																																																																																																																																																																																																																																																																																																																																																																																																																																																																																																																																																																																																																																																																																																																																																																																																																																																																																																																																																																																																																																																																																																																																																																		
477	2-802-1号橋	海津12012号線	2級	不明	2.8	10.0	1	RC橋	海津町	35.23800	136.66761	R6	I					○					○																																																																																																																																																																																																																																																																																																																																																																																																																																																																																																																																																																																																																																																																																																																																																																																																																																																																																																																																																																																																																																																																																																																																																																																																																																																																																																																																																																																																																																																																									

3 橋梁個別施設計画（橋長15m未満）

本計画は、定期点検結果及び予算措置状況など必要に応じ見直しを行っています。

通番	施設名	路線		架設年次	橋長 (m)	幅員 (m)	径間 数	橋種	起点側の位置			直近の点検結果		点検計画										修繕計画（○：調査・設計 ●：修繕、✕：撤去、■：更新）											対策内容	対策に係る 全体概算事 業費 （百万円）	備考																																																																																																																																																																																																																																																																																																																																																																																																																																																																																																																																																																																																																																																																																																																																																																																																																																																																																																																																																																																																																																																																																																																																																																																																																																																																																																																																																																																																																																																																																																																		
	道路橋名	路線名	路線等級						地区	緯度	経度	点検 年度	判定 区分  Ⅰ～Ⅳ	3巡目			4巡目					5巡目		R7 (2025)	R8 (2026)	R9 (2027)	R10 (2028)	R11 (2029)	R12 (2030)	R13 (2031)	R14 (2032)	R15 (2033)	R16 (2034)																																																																																																																																																																																																																																																																																																																																																																																																																																																																																																																																																																																																																																																																																																																																																																																																																																																																																																																																																																																																																																																																																																																																																																																																																																																																																																																																																																																																																																																																																																																						

3 橋梁個別施設計画（橋長15m未満）

本計画は、定期点検結果及び予算措置状況など必要に応じ見直しを行っていきます。

通番	施設名	路線		架設年次	橋長 (m)	幅員 (m)	径間 数	橋種	起点側の位置			直近の点検結果		点検計画												修繕計画（○：調査・設計 ●：修繕、✕：撤去、■：更新）												対策内容	対策に係る 全体概算事 業費 （百万円）	備考																																																																																																																																																																																																																																																																																																																																																																																																																																																																																																																																																																																																																																																																																																																																																																																																																																																																																																																																																																																																																																																																																																																																																																																																																																																																																														
	道路橋名	路線名	路線等級						地区 緯度 経度			点検 年度	判定 区分 Ⅰ～Ⅳ	3巡目				4巡目						5巡目		R7 (2025)	R8 (2026)	R9 (2027)	R10 (2028)	R11 (2029)	R12 (2030)	R13 (2031)	R14 (2032)	R15 (2033)	R16 (2034)																																																																																																																																																																																																																																																																																																																																																																																																																																																																																																																																																																																																																																																																																																																																																																																																																																																																																																																																																																																																																																																																																																																																																																																																																																																																																																			
545	3-896-1号橋	海津13753号線	その他	不明	3.3	2.1	1	鋼橋	海津町	35.23207	136.66166	R2	Ⅱ	○						○																																																																																																																																																																																																																																																																																																																																																																																																																																																																																																																																																																																																																																																																																																																																																																																																																																																																																																																																																																																																																																																																																																																																																																																																																																																																																																																		



### 3 橋梁個別施設計画（橋長15m未満）

本計画は、定期点検結果及び予算措置状況など必要に応じ見直しを行っていきます。

[illegible]

3 橋梁個別施設計画（橋長15m未満）

本計画は、定期点検結果及び予算措置状況など必要に応じ見直しを行っていきます。

通番	施設名	路線		架設年次	橋長 (m)	幅員 (m)	径間 数	橋種	起点側の位置			直近の点検結果		点検計画										修繕計画（○：調査・設計 ●：修繕、✕：撤去、■：更新）										対策内容	対策に係る 全体概算事 業費 （百万円）	備考																																																																																																																																																																																																																																																																																																																																																																																																																																																																																																																																																																																																																																																																																																																																																																																																																																																																																																																																																																																																																																																																																																																																																																																																																																																																																																																																																																																																																																																																
	道路橋名	路線名	路線等級						地区	緯度	経度	点検 年度	判定 区分  Ⅰ～Ⅳ	3巡目			4巡目						5巡目	R7 (2025)	R8 (2026)	R9 (2027)	R10 (2028)	R11 (2029)	R12 (2030)	R13 (2031)	R14 (2032)	R15 (2033)	R16 (2034)																																																																																																																																																																																																																																																																																																																																																																																																																																																																																																																																																																																																																																																																																																																																																																																																																																																																																																																																																																																																																																																																																																																																																																																																																																																																																																																																																																																																																																																																			
																																																																																																																																																																																																																																																																																																																																																																																																																																																																																																																																																																																																																																																																																																																																																																																																																																																																																																																																																																																																																																																																																																																																																																																																																																																																																																																																																																																																																																																																																																				</

3 橋梁個別施設計画（橋長15m未満）

本計画は、定期点検結果及び予算措置状況など必要に応じ見直しを行っていきます。

通番	施設名	路線		架設年次	橋長 (m)	幅員 (m)	径間 数	橋種	起点側の位置			点検 年度	直近の点検結果		点検計画										修繕計画（○：調査・設計 ●：修繕、✕：撤去、■：更新）											対策内容	対策に係る 全体概算事 業費 （百万円）	備考																																																																																																																																																																																																																																																																																																																																																																																																																																																																																																																																																																																																																																																																																																																																																																																																																																																																																																																																																																																																																																																																																																																																																																																																																													
	道路橋名	路線名	路線等級													3巡目			4巡目					5巡目		R7 (2025)	R8 (2026)	R9 (2027)	R10 (2028)	R11 (2029)	R12 (2030)	R13 (2031)	R14 (2032)	R15 (2033)	R16 (2034)																																																																																																																																																																																																																																																																																																																																																																																																																																																																																																																																																																																																																																																																																																																																																																																																																																																																																																																																																																																																																																																																																																																																																																																																																																
																地区	緯度	経度	R7 (2025)	R8 (2026)	R9 (2027)	R10 (2028)	R11 (2029)	R12 (2030)	R13 (2031)														R14 (2032)	R15 (2033)	R16 (2034)																																																																																																																																																																																																																																																																																																																																																																																																																																																																																																																																																																																																																																																																																																																																																																																																																																																																																																																																																																																																																																																																																																																																																																																																																										
																																										判定 区分 I～IV																																																																																																																																																																																																																																																																																																																																																																																																																																																																																																																																																																																																																																																																																																																																																																																																																																																																																																																																																																																																																																																																																																																																																																																																																									
646	3-1064-3号橋	海津13873号線	その他	1984	3.4	5.4	1	RC橋	海津町	35.21026	136.65606	R2	I	○						○																																																																																																																																																																																																																																																																																																																																																																																																																																																																																																																																																																																																																																																																																																																																																																																																																																																																																																																																																																																																																																																																																																																																																																																																																																															

3 橋梁個別施設計画（橋長15m未満）

本計画は、定期点検結果及び予算措置状況など必要に応じ見直しを行っていきます。

通番	施設名	路線		架設年次	橋長 (m)	幅員 (m)	径間 数	橋種	起点側の位置			直近の点検結果		点検計画												修繕計画（○：調査・設計 ●：修繕、✕：撤去、■：更新）												対策内容	対策に係る 全体概算事 業費 （百万円）	備考																																																																																																																																																																																																																																																																																																																																																																																																																																																																																																																																																																																																																																																																																																																																																																																																																																																																																																																																																																																																																																																																																																																																																																																																																																																																																																																																						
	道路橋名	路線名	路線等級						地区	緯度	経度	点検 年度	判定 区分 Ⅰ～Ⅳ	3巡目			4巡目						5巡目			R7 (2025)	R8 (2026)	R9 (2027)	R10 (2028)	R11 (2029)	R12 (2030)	R13 (2031)	R14 (2032)	R15 (2033)	R16 (2034)																																																																																																																																																																																																																																																																																																																																																																																																																																																																																																																																																																																																																																																																																																																																																																																																																																																																																																																																																																																																																																																																																																																																																																																																																																																																																																																																											

3. 檔案個別施設計圖 (檔案 1.5 m 未満)

本計画は、定期点検結果及び予算措置状況など必要に応じ見直しを行っています。

通番	施設名	路線		架設年次	橋長 (m)	幅員 (m)	径間 数	橋種	起点側の位置			直近の点検結果		点検計画										修繕計画 (○：調査・設計 ●：修繕、✕：撤去、■：更新)																対策内容	対策に係る 全体概算事 業費 (百万円)	備考
	道路橋名	路線名	路線等級						地区	緯度	経度	点検 年度	判定 区分  Ⅰ～Ⅳ	3巡目				4巡目						5巡目		R7 (2025)	R8 (2026)	R9 (2027)	R10 (2028)	R11 (2029)	R12 (2030)	R13 (2031)	R14 (2032)	R15 (2033)	R16 (2034)							
713	3-1118-1号橋	海津13920号線	その他	1990	4.1	5.4	1	RC橋	海津町	35.19421	136.66580	R4	Ⅰ				○																									
714	3-1119-1号橋	海津13921号線	その他	2002	3.2	5.4	1	RC橋	海津町	35.19500	136.67029	R4	Ⅰ				○																									
715	3-1120-1号橋	海津13922号線	その他	1963	3.3	5.5	1	RC橋	海津町	35.19393	136.67013	R4	Ⅰ				○																									
716	3-1122-1号橋	海津13924号線	その他	1974	3.4	4.4	1	RC橋	海津町	35.20424	136.66800	R4	Ⅱ				○																									
717	3-1123-1号橋	海津13925号線	その他	1990	3.9	6.7	1	RC橋	海津町	35.20405	136.66951	R4	Ⅱ				○																									
718	3-1123-2号橋	海津13925号線	その他	1994	2.6	5.6	1	RC橋	海津町	35.20233	136.66932	R4	Ⅰ				○																									
719	3-1123-3号橋	海津13925号線	その他	1994	2.6	5.6	1	RC橋	海津町	35.20094	136.66918	R4	Ⅰ				○																									
720	3-1123-4号橋	海津13925号線	その他	1973	2.6	5.6	1	RC橋	海津町	35.19946	136.66899	R4	Ⅰ				○																									
721	3-1123-5号橋	海津13925号線	その他	1984	2.6	7.0	1	RC橋	海津町	35.19822	136.66885	R4	Ⅰ				○																									
722	3-1123-6号橋	海津13925号線	その他	1996	2.6	5.6	1	RC橋	海津町	35.19764	136.66879	R4	Ⅰ				○																									
723	3-1123-7号橋	海津13925号線	その他	1974	2.6	5.6	1	RC橋	海津町	35.19623	136.66863	R4	Ⅰ				○																									
724	3-1123-8号橋	海津13925号線	その他	1976	2.6	5.6	1	RC橋	海津町	35.19516	136.66851	R4	Ⅰ				○																									
725	3-1123-9号橋	海津13925号線	その他	1974	2.6	6.3	1	RC橋	海津町	35.19475	136.66846	R4	Ⅰ				○																									
726	3-1125-1号橋	海津13927号線	その他	1970	3.1	5.4	1	RC橋	海津町	35.20150	136.67176	R4	Ⅰ				○																									
727	3-1125-2号橋	海津13927号線	その他	1987	2.6	5.4	1	RC橋	海津町	35.19937	136.67027	R4	Ⅰ				○																									
728	3-1126-1号橋	海津13928号線	その他	1990	2.6	5.4	1	RC橋	海津町	35.19746	136.67112	R4	Ⅰ				○																									
729	3-1128-1号橋	海津13930号線	その他	1969	3.6	5.4	1	RC橋	海津町	35.19564	136.66560	R4	Ⅰ				○																									
730	3-1129-1号橋	海津13931号線	その他	1977	3.6	5.4	1	RC橋	海津町	35.19622	136.66551	R4	Ⅰ				○																									
731	3-1130-1号橋	海津13932号線	その他	1969	3.6	5.4	1	RC橋	海津町	35.19606	136.66238	R4	Ⅱ				○																									
732	3-1131-1号橋	海津13933号線	その他	1969	3.3	5.5	1	RC橋	海津町	35.19676	136.67099	R4	Ⅰ				○																									
733	3-1131-2号橋	海津13933号線	その他	2004	6.5	5.0	1	RC橋	海津町	35.19693	136.66878	R4	Ⅱ				○																									
734	3-1131-3号橋	海津13933号線	その他	1973	3.6	5.4	1	RC橋	海津町	35.19667	136.66545	R4	Ⅰ				○																									
735	3-1132-1号橋	海津13934号線	その他	1972	3.6	5.4	1	RC橋	海津町	35.19706	136.66539	R4	Ⅰ				○																									
736	3-1133-1号橋	海津13935号線	その他	1961	3.6	5.4	1	RC橋	海津町	35.19758	136.66532	R4	Ⅰ				○																									
737	3-1134-1号橋	海津13936号線	その他	1990	3.4	5.4	1	RC橋	海津町	35.19751	136.66216	R4	Ⅰ				○																									
738	3-1135-1号橋	海津13937号線	その他	1986	3.6	5.4	1	RC橋	海津町	35.19817	136.66524	R4	Ⅰ				○																									
739	3-1136-1号橋	海津13938号線	その他	1966	3.2	5.4	1	RC橋	海津町	35.19801	136.67114	R4	Ⅰ				○																									
740	3-1136-2号橋	海津13938号線	その他	2020	6.5	5.0	1	RC橋	海津町	35.19818	136.66892	R4	Ⅰ				○																									
741	3-1140-1号橋	海津13942号線	その他	1974	6.2	6.0	1	RC橋	海津町	35.20018	136.66914	R4	Ⅰ				○																									
742	3-1142-1号橋	海津13944号線	その他	1976	2.6	6.4	1	RC橋	海津町	35.20117	136.67172	R4	Ⅰ				○																									
743	3-1143-1号橋	海津13945号線	その他	1975	6.2	5.0	1	RC橋	海津町	35.20089	136.66922	R4	Ⅰ				○																									
744	3-1145-1号橋	海津13947号線	その他	1986	3.4	5.4	1	RC橋	海津町	35.20040	136.66174	R4	Ⅰ				○																									
745	3-1146-1号橋	海津13948号線	その他	1966	2.6	5.4	1	RC橋	海津町	35.20139	136.66478	R4	Ⅰ				○																									
746	3-1147-1号橋	海津13949号線	その他	2002	6.2	5.0	1	RC橋	海津町	35.20160	136.66931	R4	Ⅰ				○																									

3 橋梁個別施設計画（橋長15m未満）

本計画は、定期点検結果及び予算措置状況など必要に応じ見直しを行っていきます。

通番	施設名	路線		架設年次	橋長 (m)	幅員 (m)	径間 数	橋種	起点側の位置			直近の点検結果		点検計画										修繕計画（○：調査・設計 ●：修繕、✕：撤去、■：更新）										対策内容	対策に係る 全体概算事 業費 (百万円)	備考																																																																																																																																																																																																																																																																																																																																																																																																																																																																																																																																																																																																																																																																																																																																																																																																																																																																																																																																																																																																																																																																																																																																																																																																																																																																																																																																																	
	道路橋名	路線名	路線等級						地区	緯度	経度	点検 年度	判定 区分 I～IV	3巡目			4巡目						5巡目		R7 (2025)	R8 (2026)	R9 (2027)	R10 (2028)	R11 (2029)	R12 (2030)	R13 (2031)	R14 (2032)	R15 (2033)				R16 (2034)																																																																																																																																																																																																																																																																																																																																																																																																																																																																																																																																																																																																																																																																																																																																																																																																																																																																																																																																																																																																																																																																																																																																																																																																																																																																																																																																																

3. 檔案個別施設計圖 (檔案長 1.5 m 未満)

本計画は、定期点検結果及び予算措置状況など必要に応じ見直しを行っていきます。

[illegible]



3 橋梁個別施設計画（橋長15m未満）

本計画は、定期点検結果及び予算措置状況など必要に応じ見直しを行っていきます。

通番	施設名	路線		架設年次	橋長 (m)	幅員 (m)	径間 数	橋種	起点側の位置			直近の点検結果		点検計画										修繕計画（○：調査・設計 ●：修繕、✕：撤去、■：更新）											対策内容	対策に係る 全体概算事 業費 （百万円）	備考																																																																																																																																																																																																																																																																																																																																																																																																																																																																																																																																																																																																																																																																																																																																																																																																																																																																																																																																																																																																																																																																																																																																																																																																																																																																																																																																																						
	道路橋名	路線名	路線等級						地区	緯度	経度	点検 年度	判定 区分 I～IV	3巡目			4巡目						5巡目		R7 (2025)	R8 (2026)	R9 (2027)	R10 (2028)	R11 (2029)	R12 (2030)	R13 (2031)	R14 (2032)	R15 (2033)	R16 (2034)																																																																																																																																																																																																																																																																																																																																																																																																																																																																																																																																																																																																																																																																																																																																																																																																																																																																																																																																																																																																																																																																																																																																																																																																																																																																																																																																																									

3 橋梁個別施設計画（橋長15m未満）

本計画は、定期点検結果及び予算措置状況など必要に応じ見直しを行っていきます。

通番	施設名	路線		架設年次	橋長 (m)	幅員 (m)	径間 数	橋種	起点側の位置			直近の点検結果		点検計画										修繕計画（○：調査・設計 ●：修繕、✕：撤去、■：更新）											対策内容	対策に係る 全体概算事 業費 （百万円）	備考																																																																																																																																																																																																																																																																																																																																																																																																																																																																																																																																																																																																																																																																																																																																																																																																																																																																																																																																																																																																																																																																																																																																																																																																																																																		
	道路橋名	路線名	路線等級						地区	緯度	経度	点検 年度	判定 区分 Ⅰ～Ⅳ	3巡目			4巡目						5巡目		R7 (2025)	R8 (2026)	R9 (2027)	R10 (2028)	R11 (2029)	R12 (2030)	R13 (2031)	R14 (2032)	R15 (2033)	R16 (2034)																																																																																																																																																																																																																																																																																																																																																																																																																																																																																																																																																																																																																																																																																																																																																																																																																																																																																																																																																																																																																																																																																																																																																																																																																																																					
														R7 (2025)	R8 (2026)	R9 (2027)	R10 (2028)	R11 (2029)	R12 (2030)	R13 (2031)	R14 (2032)	R15 (2033)	R16 (2034)																																																																																																																																																																																																																																																																																																																																																																																																																																																																																																																																																																																																																																																																																																																																																																																																																																																																																																																																																																																																																																																																																																																																																																																																																																																																
849	3-1274-3号橋	海津14058号線	その他	不明	3.4	4.4	1	RC橋	海津町	35.17991	136.64984	R3	Ⅰ		○					○																																																																																																																																																																																																																																																																																																																																																																																																																																																																																																																																																																																																																																																																																																																																																																																																																																																																																																																																																																																																																																																																																																																																																																																																																																																																			

3 橋梁個別施設計画（橋長15m未満）

本計画は、定期点検結果及び予算措置状況など必要に応じ見直しを行っています。

通番	施設名	路線		架設年次	橋長 (m)	幅員 (m)	径間 数	橋種	起点側の位置			直近の点検結果		点検計画												修繕計画（○：調査・設計 ●：修繕、✕：撤去、■：更新）												対策内容	対策に係る 全体概算事 業費 （百万円）	備考																																											
		路線名	路線等級						地区	緯度	経度	点検 年度	判定 区分 I～IV	3巡目				4巡目				5巡目		R7 (2025)	R8 (2026)	R9 (2027)	R10 (2028)	R11 (2029)	R12 (2030)	R13 (2031)	R14 (2032)	R15 (2033)	R16 (2034)																																																		
	道路橋名													R7 (2025)	R8 (2026)	R9 (2027)	R10 (2028)	R11 (2029)	R12 (2030)	R13 (2031)	R14 (2032)	R15 (2033)	R16 (2034)																																																												
883	3-1369-1号橋	海津14148号線	その他	不明	3.0	5.4	1	RC橋	海津町	35.22894	136.64979	R3	I		○					○																																																															
884	3-1377-1号橋	海津14156号線	その他	不明	6.3	5.4	1	PC橋	海津町	35.22349	136.65327	R3	I		○					○																																																															
885	3-1383-1号橋	海津14162号線	その他	1962	3.0	8.9	1	RC橋	海津町	35.21050	136.64335	R3	I		○					○																																																															
886	3-1387-1号橋	海津14165号線	その他	不明	3.1	5.4	1	RC橋	海津町	35.24364	136.65919	R4	II			○				○																																																															
887	八幡橋	海津11010号線	1級	不明	8.2	7.0	1	PC橋	海津町	35.23141	136.63619	R4	II			○				○																																																															
888	八幡橋歩道橋	海津11010号線	1級	不明	8.5	2.5	1	PC橋	海津町	35.23140	136.63624	R4	I			○				○																													歩道橋																																		
889	3-1389-1号橋	海津14166号線	その他	不明	3.2	5.7	1	RC橋	海津町	35.23004	136.63426	R4	II			○				○																																																															
890	3-1391-1号橋	海津14168号線	その他	不明	7.8	17.2	1	PC橋	海津町	35.17254	136.65973	R4	II			○				○																																																															
891	3-1395-1号橋	海津14172号線	その他	1965	2.9	5.4	1	RC橋	海津町	35.22714	136.64511	R4	I			○				○																																																															
892	3-1396-1号橋	海津14173号線	その他	不明	3.0	4.9	1	RC橋	海津町	35.22594	136.62628	R4	I			○				○																																																															
893	3-1403-1号橋	海津14180号線	その他	不明	2.8	5.4	1	RC橋	海津町	35.22238	136.65646	R3	I		○					○																																																															
894	3-1410-1号橋	海津14187号線	その他	不明	3.0	4.5	1	RC橋	海津町	35.19571	136.63239	R4	I			○				○																																																															
895	3-1412-1号橋	海津14189号線	その他	2003	4.0	5.5	1	RC橋	海津町	35.19115	136.64096	R4	II			○				○																																																															
896	3-1412-2号橋	海津14189号線	その他	不明	4.7	5.3	1	RC橋	海津町	35.18998	136.63815	R4	I			○				○																																																															
897	3-1412-3号橋	海津14189号線	その他	不明	3.7	5.5	1	RC橋	海津町	35.18882	136.63532	R4	I			○				○																																																															
898	3-1412-4号橋	海津14189号線	その他	不明	2.9	5.4	1	RC橋	海津町	35.18789	136.63306	R4	I			○				○																																																															
899	3-1414-1号橋	海津14191号線	その他	不明	3.6	5.6	1	RC橋	海津町	35.18320	136.63732	R4	I			○				○																																																															
900	3-1414-2号橋	海津14191号線	その他	不明	3.5	5.6	1	RC橋	海津町	35.18243	136.63544	R4	I			○				○																																																															
901	3-1415-1号橋	海津14192号線	その他	2005	3.7	3.8	1	RC橋	海津町	35.18540	136.64450	R4	I			○				○																																																															
902	3-1416-1号橋	海津14193号線	その他	不明	3.0	7.4	1	RC橋	海津町	35.18266	136.64002	R4	I			○				○																																																															
903	3-1416-2号橋	海津14193号線	その他	1965	3.6	6.6	1	RC橋	海津町	35.18189	136.63813	R4	I			○				○																																																															
904	3-1416-3号橋	海津14193号線	その他	2010	3.6	6.6	1	RC橋	海津町	35.18111	136.63626	R4	I			○				○																																																															
905	3-1418-1号橋	海津14195号線	その他	不明	3.0	6.3	1	RC橋	海津町	35.18121	136.64808	R4	I			○				○																																																															
906	3-1419-1号橋	海津14196号線	その他	1962	5.3	5.0	1	RC橋	海津町	35.18084	136.65088	R4	III			○	■	■	■	■	■	■	■				✕	■	■	■	■	■	■	■	■	■														R10年度撤去予定																																	
907	3-1420-1号橋	海津14197号線	その他	1962	3.1	8.4	1	RC橋	海津町	35.18075	136.64989	R4	I			○				○																																																															
908	3-1425-1号橋	海津14202号線	その他	1958	2.5	4.4	1	RC橋	海津町	35.24155	136.66414	R3	I		○					○																																																															
909	3-1427-1号橋	海津14204号線	その他	1971	3.1	5.0	1	RC橋	海津町	35.23789	136.63585	R4	II			○				○																																																															
910	3-1430-1号橋	海津14207号線	その他	1978	2.7	4.4	1	RC橋	海津町	35.23224	136.64374	R4	II			○				○																																																															
911	3-1437-1号橋	海津14212号線	その他	1975	2.8	4.4	1	RC橋	海津町	35.23385	136.66564	R3	I		○					○																																																															
912	3-1454-1号橋	海津14227号線	その他	1975	3.2	5.4	1	RC橋	海津町	35.19572	136.67076	R4	I			○				○																																																															
913	3-1461-1号橋	海津14234号線	その他	1964	5.3	4.5	1	RC橋	海津町	35.15199	136.66974	R6	I					○				○																																																													
914	3-1462-1号橋	海津14235号線	その他	1958	4.0	2.1	1	RC橋	海津町	35.24592	136.65880	R3	I		○					○																																																															
915	3-1462-2号橋	海津14235号線	その他	1968	4.4	2.0	1	RC橋	海津町	35.24540	136.65890	R3	II		○					○																																																															
916	3-1462-3号橋	海津14235号線	その他	不明	4.6	2.1	1	RC橋	海津町	35.24464	136.65901	R3	II		○					○																																																															

3 橋梁個別施設計画（橋長15m未満）

本計画は、定期点検結果及び予算措置状況など必要に応じ見直しを行っています。

通番	施設名	路線		架設年次	橋長 (m)	幅員 (m)	径間 数	橋種	起点側の位置			点検 年度	判定 区分 Ⅰ～Ⅳ	点検計画												修繕計画（○：調査・設計 ●：修繕、✕：撤去、■：更新）												対策内容	対策に係る 全体概算事 業費 （百万円）	備考																																																																																																																																																																																																																																																																																																																																																																																																																																																																																																																																																																																																																																																																																																																																																																																																																																																																																																																																																																																																																																																																																																																																																																																																																																																																										
	道路橋名	路線名	路線等級						3巡目					4巡目						5巡目			R7 (2025)	R8 (2026)	R9 (2027)	R10 (2028)	R11 (2029)	R12 (2030)	R13 (2031)	R14 (2032)	R15 (2033)	R16 (2034)	R7 (2025)	R8 (2026)	R9 (2027)	R10 (2028)	R11 (2029)				R12 (2030)	R13 (2031)	R14 (2032)	R15 (2033)	R16 (2034)																																																																																																																																																																																																																																																																																																																																																																																																																																																																																																																																																																																																																																																																																																																																																																																																																																																																																																																																																																																																																																																																																																																																																																																																																																																																					
									地区	緯度	経度																																																																																																																																																																																																																																																																																																																																																																																																																																																																																																																																																																																																																																																																																																																																																																																																																																																																																																																																																																																																																																																																																																																																																																																																																																																																																																							
917	3-1462-4号橋	海津14235号線	その他	不明	4.0	4.1	1	RC橋	海津町	35.24368	136.65914	R3	Ⅱ			○					○																																																																																																																																																																																																																																																																																																																																																																																																																																																																																																																																																																																																																																																																																																																																																																																																																																																																																																																																																																																																																																																																																																																																																																																																																																																																																													

3 橋梁個別施設計画（橋長15m未満）

本計画は、定期点検結果及び予算措置状況など必要に応じ見直しを行っています。

通番	施設名	路線		架設年次	橋長 (m)	幅員 (m)	径間 数	橋種	起点側の位置			点検 年度	判定 区分 Ⅰ～Ⅳ	点検計画												修繕計画（○：調査・設計 ●：修繕、✕：撤去、■：更新）												対策内容	対策に係る 全体概算事 業費 （百万円）	備考																																																																																																																																																																																																																																																																																																																																																																																																																																																																																																																																																																																																																																																																																																																																																																																																																																																																																																																																																																																																																																																																																																																																																																																																																																																								
	道路橋名	路線名	路線等級						3巡目					4巡目						5巡目																																																																																																																																																																																																																																																																																																																																																																																																																																																																																																																																																																																																																																																																																																																																																																																																																																																																																																																																																																																																																																																																																																																																																																																																																																																																												
地区	緯度	経度	R7 (2025)	R8 (2026)	R9 (2027)	R10 (2028)	R11 (2029)	R12 (2030)	R13 (2031)	R14 (2032)	R15 (2033)	R16 (2034)	R7 (2025)	R8 (2026)	R9 (2027)	R10 (2028)	R11 (2029)	R12 (2030)	R13 (2031)	R14 (2032)	R15 (2033)	R16 (2034)																																																																																																																																																																																																																																																																																																																																																																																																																																																																																																																																																																																																																																																																																																																																																																																																																																																																																																																																																																																																																																																																																																																																																																																																																																																																										
951	3-253-5号橋	海津13230号線	その他	不明	2.4	11.0	1	溝橋	海津町	35.18310	136.66119	R6	Ⅰ					○					○																																																																																																																																																																																																																																																																																																																																																																																																																																																																																																																																																																																																																																																																																																																																																																																																																																																																																																																																																																																																																																																																																																																																																																																																																																																																									

3 橋梁個別施設計画（橋長15m未満）

本計画は、定期点検結果及び予算措置状況など必要に応じ見直しを行っていきます。

通番	施設名	路線		架設年次	橋長 (m)	幅員 (m)	径間 数	橋種	起点側の位置			直近の点検結果		点検計画										修繕計画（○：調査・設計 ●：修繕、✕：撤去、■：更新）											対策内容	対策に係る 全体概算事 業費 （百万円）	備考																																																																																																																																																																																																																																																																																																																																																																																																																																																																																																																																																																																																																																																																																																																																																																																																																																																																																																																																																																																																																																																																																																																																																																																																																																																																																																																																																																						
	道路橋名	路線名	路線等級						地区	緯度	経度	点検 年度	判定 区分 I～IV	3巡目			4巡目						5巡目		R7 (2025)	R8 (2026)	R9 (2027)	R10 (2028)	R11 (2029)	R12 (2030)	R13 (2031)	R14 (2032)	R15 (2033)	R16 (2034)																																																																																																																																																																																																																																																																																																																																																																																																																																																																																																																																																																																																																																																																																																																																																																																																																																																																																																																																																																																																																																																																																																																																																																																																																																																																																																																																																																									

3. 檔案個別施設計圖 (檔案 1.5 m 未満)

本計画は、定期点検結果及び予算措置状況など必要に応じ見直しを行っています。

[illegible]



3 橋梁個別施設計画（橋長15m未満）

本計画は、定期点検結果及び予算措置状況など必要に応じ見直しを行っていきます。

通番	施設名	路線		架設年次	橋長 (m)	幅員 (m)	径間 数	橋種	起点側の位置			点検 年度	判定 区分 I～IV	点検計画																修繕計画（○：調査・設計 ●：修繕、✕：撤去、■：更新）																対策内容	対策に係る 全体概算事 業費 (百万円)	備考																																																																																																																																																																																																																																																																																																																																																																																																																																																																																																																																																																																																																																																																																																																																																																																																																																																																																																																																																																																																																																																																																																																																																										
	道路橋名	路線名	路線等級						地区					3巡目			4巡目						5巡目	R7 (2025)	R8 (2026)	R9 (2027)	R10 (2028)	R11 (2029)	R12 (2030)	R13 (2031)	R14 (2032)	R15 (2033)	R16 (2034)	R7 (2025)	R8 (2026)	R9 (2027)	R10 (2028)	R11 (2029)	R12 (2030)	R13 (2031)	R14 (2032)	R15 (2033)	R16 (2034)																																																																																																																																																																																																																																																																																																																																																																																																																																																																																																																																																																																																																																																																																																																																																																																																																																																																																																																																																																																																																																																																																																																																																															
														緯度	経度	R7 (2025)	R8 (2026)	R9 (2027)	R10 (2028)	R11 (2029)	R12 (2030)	R13 (2031)	R14 (2032)																					R15 (2033)	R16 (2034)																																																																																																																																																																																																																																																																																																																																																																																																																																																																																																																																																																																																																																																																																																																																																																																																																																																																																																																																																																																																																																																																																																																																																													
1052	3-1302-1号橋	海津14085号線	その他	不明	2.5	4.8	1	溝橋	海津町	35.17124	136.65313	R4	I				○				○																																																																																																																																																																																																																																																																																																																																																																																																																																																																																																																																																																																																																																																																																																																																																																																																																																																																																																																																																																																																																																																																																																																																																																																					</

3 橋梁個別施設計画（橋長15m未満）

本計画は、定期点検結果及び予算措置状況など必要に応じ見直しを行っています。

通番	施設名	路線		架設年次	橋長 (m)	幅員 (m)	径間 数	橋種	起点側の位置			直近の点検結果		点検計画										修繕計画（○：調査・設計 ●：修繕、✕：撤去、■：更新）											対策内容	対策に係る 全体概算事 業費 （百万円）	備考	
	道路橋名	路線名	路線等級						3巡目			4巡目						5巡目	R7 (2025)	R8 (2026)	R9 (2027)	R10 (2028)	R11 (2029)	R12 (2030)	R13 (2031)	R14 (2032)	R15 (2033)	R16 (2034)										
									地区	緯度	経度	判定 区分	R7 (2025)	R8 (2026)	R9 (2027)	R10 (2028)	R11 (2029)	R12 (2030)											R13 (2031)	R14 (2032)	R15 (2033)	R16 (2034)						
																																	点検 年度	I～IV				
1086	野寺23号橋	海津23739号線	その他	不明	2.6	4.4	1	RC橋	平田町	35.27392	136.66902	R4	I			○					○																	
1087	者結4号橋	海津23398号線	その他	不明	5.5	7.8	1	RC橋	平田町	35.26308	136.65249	R6	I					○				○																
1088	者結5号橋	海津23404号線	その他	不明	2.9	5.4	1	RC橋	平田町	35.26198	136.65266	R6	I					○				○																
1089	野寺24号橋	海津23736号線	その他	不明	3.0	5.0	1	RC橋	平田町	35.27310	136.66762	R4	I			○					○																	
1090	東大江川2号橋	海津23432号線	その他	不明	12.5	5.4	1	PC橋	平田町	35.25648	136.65467	R4	I			○					○																	
1091	東大江川3号橋	海津23431号線	その他	不明	10.5	5.9	1	PC橋	平田町	35.25749	136.65448	R4	I			○					○																	
1092	東大江川4号橋	海津21003号線	その他	不明	12.9	5.6	1	PC橋	平田町	35.25976	136.65386	R6	I					○				○																
1093	東大江川5号橋	海津23405号線	その他	不明	11.5	5.4	1	PC橋	平田町	35.26077	136.65344	R4	I			○					○																	
1094	東大江川6号橋	海津21004号線	その他	不明	7.4	6.9	2	RC橋	平田町	35.26417	136.65279	R4	III			○					○																	
1095	三郷3号橋	海津21004号線	その他	不明	4.3	7.6	1	RC橋	平田町	35.26393	136.65051	R4	II			○					○																	
1096	野寺25号橋	海津23736号線	その他	不明	2.7	4.4	1	RC橋	平田町	35.27305	136.66709	R4	II			○					○																	
1097	野寺26号橋	海津23805号線	その他	不明	3.0	5.4	1	RC橋	平田町	35.27289	136.66678	R4	I			○					○																	
1098	三郷6号橋	海津23395号線	その他	不明	3.1	3.4	1	鋼橋	平田町	35.26202	136.64609	R4	II			○					○																	
1099	三郷7号橋	海津23396号線	その他	不明	2.8	4.4	1	RC橋	平田町	35.26167	136.64609	R4	I			○					○																	
1100	三郷8号橋	海津23399号線	その他	不明	3.1	4.4	1	RC橋	平田町	35.26099	136.64621	R4	II			○					○																	
1101	三郷9号橋	海津23391号線	その他	不明	3.3	7.7	1	RC橋	平田町	35.26108	136.64164	R4	I			○					○																	
1102	三郷10号橋	海津23557号線	その他	不明	2.8	5.4	1	RC橋	平田町	35.26070	136.64162	R4	I			○					○																	
1103	三郷11号橋	海津23392号線	その他	不明	3.3	5.7	1	RC橋	平田町	35.26001	136.64176	R4	I			○					○																	
1104	三郷12号橋	海津23557号線	その他	不明	2.8	5.4	1	RC橋	平田町	35.25930	136.64181	R4	I			○					○																	
1105	三郷16号橋	海津23564号線	その他	不明	3.1	5.4	1	RC橋	平田町	35.25897	136.63821	R3	I		○					○																		
1106	三郷18号橋	海津23421号線	その他	不明	3.8	4.4	1	RC橋	平田町	35.25892	136.64536	R3	I		○					○																		
1107	三郷19号橋	海津23422号線	その他	不明	3.8	5.4	1	RC橋	平田町	35.25842	136.64355	R3	II		○					○																		
1108	野寺27号橋	海津23737号線	その他	不明	3.0	5.4	1	RC橋	平田町	35.27267	136.66677	R4	I			○					○																	
1109	野寺28号橋	海津23727号線	その他	2005	5.1	5.6	1	RC橋	平田町	35.27219	136.66514	R6	I					○				○																
1110	野寺29号橋	海津23731号線	その他	不明	3.0	5.4	1	RC橋	平田町	35.27273	136.66324	R6	I					○				○																
	三郷25号橋	海津23425号線	その他	不明	3.8	6.9	1	RC橋	平田町																													暗渠化(橋梁除外)
1111	三郷26号橋	海津23462号線	その他	不明	3.8	6.9	1	RC橋	平田町	35.25488	136.64027	R3	I		○					○																		
1112	三郷27号橋	海津23461号線	その他	不明	3.7	5.8	1	RC橋	平田町	35.25349	136.64048	R3	I		○					○																		
1113	野寺30号橋	海津23727号線	その他	不明	4.0	5.3	1	RC橋	平田町	35.27204	136.66338	R3	I		○					○																		
1114	幡長8号橋	海津23741号線	その他	不明	2.9	5.4	1	RC橋	平田町	35.27216	136.66919	R4	I			○					○																	
1115	幡長9号橋	海津23744号線	その他	不明	3.0	5.4	1	RC橋	平田町	35.27147	136.66927	R4	I			○					○																	
1116	幡長10号橋	海津23743号線	その他	不明	3.2	5.4	1	RC橋	平田町	35.27116	136.66540	R3	I		○					○																		
1117	幡長18号橋	海津23753号線	その他	不明	3.3	4.4	1	RC橋	平田町	35.26975	136.66551	R4	II			○					○																	
1118	蛇池1号橋	海津23399号線	その他	不明	3.0	5.4	1	RC橋	平田町	35.26117	136.64812	R4	I			○					○																	

3 橋梁個別施設計画（橋長15m未満）

本計画は、定期点検結果及び予算措置状況など必要に応じ見直しを行っていきます。

通番	施設名	路線		架設年次	橋長 (m)	幅員 (m)	径間 数	橋種	起点側の位置			直近の点検結果		点検計画										修繕計画（○：調査・設計　●：修繕、✕：撤去、■：更新）												対策内容	対策に係る 全体概算事 業費 (百万円)	備考																																																																																																																																																																																																																																																																																																																																																																																																																																																																																																																																																																																																																																																																																																																																																																																																																																																																																																																																																																																																																																																																																																																																																																																																																								
	道路橋名	路線名	路線等級						地区	緯度	経度	点検 年度	判定 区分  I～IV	3巡目			4巡目					5巡目	R7 (2025)	R8 (2026)	R9 (2027)	R10 (2028)	R11 (2029)	R12 (2030)	R13 (2031)	R14 (2032)	R15 (2033)	R16 (2034)																																																																																																																																																																																																																																																																																																																																																																																																																																																																																																																																																																																																																																																																																																																																																																																																																																																																																																																																																																																																																																																																																																																																																																																																																														
														R7 (2025)	R8 (2026)	R9 (2027)	R10 (2028)	R11 (2029)	R12 (2030)	R13 (2031)	R14 (2032)	R15 (2033)											R16 (2034)																																																																																																																																																																																																																																																																																																																																																																																																																																																																																																																																																																																																																																																																																																																																																																																																																																																																																																																																																																																																																																																																																																																																																																																																																													
1119	蛇池2号橋	海津23400号線	その他	不明	3.0	5.4	1	RC橋	平田町	35.26048	136.64822	R4	I			○					○																																																																																																																																																																																																																																																																																																																																																																																																																																																																																																																																																																																																																																																																																																																																																																																																																																																																																																																																																																																																																																																																																																																																																																																																																																									

3 橋梁個別施設計画（橋長15m未満）

本計画は、定期点検結果及び予算措置状況など必要に応じ見直しを行っています。

通番	施設名	路線		架設年次	橋長 (m)	幅員 (m)	径間 数	橋種	起点側の位置			直近の点検結果		点検計画										修繕計画（○：調査・設計　●：修繕、✕：撤去、■：更新）												対策内容	対策に係る 全体概算事 業費 (百万円)	備考																																																																																																																																																																																																																																																																																																																																																																																																																																																																																																																																																																																																																																																																																																																																																																																																																																																																																																																																																																																																																																																																																																																																																																																																																																														
	道路橋名	路線名	路線等級						地区	緯度	経度	点検 年度	判定 区分  Ⅰ～Ⅳ	3巡目				4巡目				5巡目	R7 (2025)	R8 (2026)	R9 (2027)	R10 (2028)	R11 (2029)	R12 (2030)	R13 (2031)	R14 (2032)	R15 (2033)	R16 (2034)																																																																																																																																																																																																																																																																																																																																																																																																																																																																																																																																																																																																																																																																																																																																																																																																																																																																																																																																																																																																																																																																																																																																																																																																																																																				

3 橋梁個別施設計画（橋長15m未満）

本計画は、定期点検結果及び予算措置状況など必要に応じ見直しを行っていきます。

通番	施設名	路線		架設年次	橋長 (m)	幅員 (m)	径間 数	橋種	起点側の位置			直近の点検結果		点検計画										修繕計画（○：調査・設計 ●：修繕、✕：撤去、■：更新）										対策内容	対策に係る 全体概算事 業費 (百万円)	備考																																																																																																																																																																																																																																																																																																																																																																																																																																																																																																																																																																																																																																																																																																																																																																																																																																																																																																																																																																																																																																																																																																																																																																																																																																																																																		
	道路橋名	路線名	路線等級						地区	緯度	経度	点検 年度	判定 区分 Ⅰ～Ⅳ	3巡目			4巡目						5巡目		R7 (2025)	R8 (2026)	R9 (2027)	R10 (2028)	R11 (2029)	R12 (2030)	R13 (2031)	R14 (2032)	R15 (2033)				R16 (2034)																																																																																																																																																																																																																																																																																																																																																																																																																																																																																																																																																																																																																																																																																																																																																																																																																																																																																																																																																																																																																																																																																																																																																																																																																																																																																	
																																																																																																																																																																																																																																																																																																																																																																																																																																																																																																																																																																																																																																																																																																																																																																																																																																																																																																																																																																																																																																																																																																																																																																																																																																																																																																																						</

3 橋梁個別施設計画（橋長15m未満）

本計画は、定期点検結果及び予算措置状況など必要に応じ見直しを行っています。

通番	施設名	路線		架設年次	橋長 (m)	幅員 (m)	径間 数	橋種	起点側の位置			直近の点検結果		点検計画										修繕計画（○：調査・設計 ●：修繕、✕：撤去、■：更新）										対策内容	対策に係る 全体概算事 業費 (百万円)	備考																																																																																																																																																																																																																																																																																																																																																																																																																																																																																																																																																																																																																																																																																																																																																																																																																																																																																																																																																																																																																																																																																																																																																																																																																																																																																					
	道路橋名	路線名	路線等級						地区	緯度	経度	点検 年度	判定 区分 Ⅰ～Ⅳ	3巡目			4巡目						5巡目	R7 (2025)	R8 (2026)	R9 (2027)	R10 (2028)	R11 (2029)	R12 (2030)	R13 (2031)	R14 (2032)	R15 (2033)	R16 (2034)																																																																																																																																																																																																																																																																																																																																																																																																																																																																																																																																																																																																																																																																																																																																																																																																																																																																																																																																																																																																																																																																																																																																																																																																																																																																																								

3 橋梁個別施設計画（橋長15m未満）

本計画は、定期点検結果及び予算措置状況など必要に応じ見直しを行っていきます。

通番	施設名	路線		架設年次	橋長 (m)	幅員 (m)	径間 数	橋種	起点側の位置			直近の点検結果		点検計画										修繕計画（○：調査・設計 ●：修繕、✕：撤去、■：更新）										対策内容	対策に係る 全体概算事 業費 （百万円）	備考																																																																																																																																																																																																																																																																																																																																																																																																																																																																																																																																																																																																																																																																																																																																																																																																																																																																																																																																																																																																																																																																																																																																																																																																																																																																																						
	道路橋名	路線名	路線等級						地区	緯度	経度	点検 年度	判定 区分 Ⅰ～Ⅳ	3巡目			4巡目					5巡目	R7 (2025)	R8 (2026)	R9 (2027)	R10 (2028)	R11 (2029)	R12 (2030)	R13 (2031)	R14 (2032)	R15 (2033)	R16 (2034)																																																																																																																																																																																																																																																																																																																																																																																																																																																																																																																																																																																																																																																																																																																																																																																																																																																																																																																																																																																																																																																																																																																																																																																																																																																																																										



3 橋梁個別施設計画（橋長15m未満）

本計画は、定期点検結果及び予算措置状況など必要に応じ見直しを行っていきます。

通番	施設名	路線		架設年次	橋長 (m)	幅員 (m)	径間 数	橋種	起点側の位置			直近の点検結果		点検計画										修繕計画（○：調査・設計 ●：修繕、✕：撤去、■：更新）										対策内容	対策に係る 全体概算事 業費 （百万円）	備考				
	道路橋名	路線名	路線等級						地区	緯度	経度	点検 年度	判定 区分 Ⅰ～Ⅳ	3巡目			4巡目					5巡目		R7 (2025)	R8 (2026)	R9 (2027)	R10 (2028)	R11 (2029)	R12 (2030)	R13 (2031)	R14 (2032)	R15 (2033)	R16 (2034)							
1288	三郷57号橋	海津23604号線	その他	不明	6.4	4.4	1	RC橋	平田町	35.26321	136.65061	R5	Ⅰ				○					○																		
1289	仏師川119号橋	海津23953号線	その他	不明	3.3	3.0	1	RC橋	平田町	35.26424	136.63336	R3	Ⅰ			○						○																		
1290	西島1号橋	海津23685号線	その他	不明	3.0	5.7	1	RC橋	平田町	35.24585	136.64964	R5	Ⅰ				○					○																		
1291	西島2号橋	海津23686号線	その他	不明	3.7	6.9	1	RC橋	平田町	35.24386	136.64879	R5	Ⅰ				○					○																		
1292	西島4号橋	海津23771号線	その他	不明	2.7	5.0	1	RC橋	平田町	35.24558	136.65427	R5	Ⅰ				○					○																		
1293	西島5号橋	海津23688号線	その他	不明	4.0	5.8	1	RC橋	平田町	35.24254	136.64821	R5	Ⅰ				○					○																		
1294	西島6号橋	海津23769号線	その他	不明	2.7	4.0	1	RC橋	平田町	35.24698	136.65349	R5	Ⅰ				○					○																		
1295	三郷24号橋	海津23963号線	その他	不明	2.8	5.2	1	RC橋	平田町	35.26180	136.64234	R5	Ⅰ				○					○																		
1296	西島8号橋	海津23689号線	その他	不明	4.0	5.8	1	RC橋	平田町	35.24122	136.64764	R5	Ⅰ				○					○																		
1297	西島9号橋	海津23772号線	その他	不明	2.6	5.2	1	RC橋	平田町	35.24474	136.65407	R5	Ⅰ				○					○																		
1298	西島10号橋	海津23615号線	その他	不明	4.3	8.2	1	RC橋	平田町	35.23989	136.64707	R5	Ⅰ				○					○																		
1299	西島12号橋	海津23616号線	その他	不明	4.3	5.6	1	RC橋	平田町	35.23856	136.64649	R5	Ⅰ				○					○																		
1300	江東高位部排水路6号橋	海津23623号線	その他	不明	2.6	4.0	1	RC橋	平田町	35.23783	136.64614	R5	Ⅱ				○					○																		
1301	勝賀2号橋	海津23882号線	その他	不明	2.0	4.3	1	溝橋	平田町	35.28865	136.65741	R5	Ⅰ				○					○																		
1302	勝賀3号橋	海津23815号線	その他	不明	3.1	5.5	1	RC橋	平田町	35.28712	136.65716	R5	Ⅰ				○					○																		
1303	勝賀4号橋	海津23815号線	その他	不明	2.8	4.5	1	RC橋	平田町	35.28728	136.65908	R5	Ⅰ				○					○																		
1304	須賀2号橋	海津23816号線	その他	不明	3.0	5.5	1	RC橋	平田町	35.28639	136.65725	R5	Ⅰ				○					○																		
1305	勝賀5号橋	海津23820号線	その他	不明	2.8	4.5	1	RC橋	平田町	35.28604	136.66160	R5	Ⅰ				○					○																		
1306	須賀3号橋	海津23817号線	その他	1993	3.3	6.7	1	RC橋	平田町	35.28499	136.65742	R5	Ⅰ				○					○																		
1307	須賀4号橋	海津23824号線	その他	不明	4.6	5.5	1	RC橋	平田町	35.28356	136.65759	R5	Ⅱ				○					○																		
1308	勝賀6号橋	海津23817号線	その他	不明	3.2	6.7	1	RC橋	平田町	35.28535	136.66173	R5	Ⅰ				○					○																		
1309	勝賀7号橋	海津23820号線	その他	不明	2.8	4.4	1	RC橋	平田町	35.28482	136.66176	R5	Ⅰ				○					○																		
1310	岡10号橋	海津23723号線	その他	不明	2.8	4.4	1	RC橋	平田町	35.27372	136.65574	R5	Ⅰ				○					○																		
1311	岡33号橋	海津23715号線	その他	不明	3.3	8.8	1	RC橋	平田町	35.27679	136.65697	R5	Ⅰ				○					○																		
1312	岡12号橋	海津23715号線	その他	不明	3.0	8.2	1	RC橋	平田町	35.27802	136.65682	R5	Ⅰ				○					○																		
1313	岡14号橋	海津23723号線	その他	不明	4.8	4.4	1	RC橋	平田町	35.27439	136.65658	R5	Ⅰ				○					○																		
1314	東大江川19号橋	海津23730号線	その他	不明	7.2	4.6	1	PC橋	平田町	35.27075	136.66165	R3	Ⅰ			○					○																			
1315	幡長6号橋	海津23645号線	その他	不明	3.6	4.4	1	RC橋	平田町	35.26949	136.66125	R5	Ⅰ				○					○																		
1316	幡長7号橋	海津23650号線	その他	不明	3.8	6.4	1	RC橋	平田町	35.26736	136.65651	R5	Ⅰ				○					○																		
1317	岡20号橋	海津23636号線	その他	不明	3.3	4.4	1	RC橋	平田町	35.26780	136.65363	R5	Ⅰ				○					○																		
1318	東大江川11号橋	海津23636号線	その他	不明	8.0	9.6	1	RC橋	平田町	35.26721	136.65373	R5	Ⅰ				○					○																		
1319	者結7号橋	海津23490号線	その他	不明	2.7	4.4	1	RC橋	平田町	35.26361	136.65755	R5	Ⅰ				○					○																		
1320	者結8号橋	海津23491号線	その他	不明	3.0	6.1	1	RC橋	平田町	35.26222	136.65788	R5	Ⅰ				○					○																		
1321	者結9号橋	海津23317号線	その他	不明	2.6	4.6	1	RC橋	平田町	35.26523	136.65607	R5	Ⅱ				○					○																		

3 橋梁個別施設計画（橋長15m未満）

本計画は、定期点検結果及び予算措置状況など必要に応じ見直しを行っていきます。

通番	施設名	路線		架設年次	橋長 (m)	幅員 (m)	径間 数	橋種	起点側の位置			直近の点検結果		点検計画										修繕計画（○：調査・設計 ●：修繕、✕：撤去、■：更新）											対策内容	対策に係る 全体概算事 業費 (百万円)	備考									
	道路橋名	路線名	路線等級						地区	緯度	経度	点検 年度	判定 区分 I～IV	3巡目				4巡目					5巡目	R7 (2025)	R8 (2026)	R9 (2027)	R10 (2028)	R11 (2029)	R12 (2030)	R13 (2031)	R14 (2032)	R15 (2033)	R16 (2034)													
1322	者結10号橋	海津23657号線	その他	不明	3.6	4.4	1	RC橋	平田町	35.26374	136.65579	R5	I					○					○																							
1323	者結11号橋	海津23658号線	その他	不明	3.6	4.4	1	RC橋	平田町	35.26266	136.65595	R3	I			○						○																								
1324	勝賀9号橋	海津23820号線	その他	1995	2.8	4.4	1	RC橋	平田町	35.28217	136.66207	R5	I					○					○																							
1325	勝賀10号橋	海津23917号線	その他	不明	3.6	4.6	1	RC橋	平田町	35.28355	136.66773	R5	I					○					○																							
1326	勝賀11号橋	海津23834号線	その他	不明	4.5	5.3	1	RC橋	平田町	35.28149	136.66221	R5	I					○					○																							
1327	勝賀12号橋	海津23834号線	その他	不明	4.8	5.3	1	RC橋	平田町	35.28190	136.66714	R5	I					○					○																							
1328	勝賀13号橋	海津23820号線	その他	不明	3.0	4.9	1	RC橋	平田町	35.28082	136.66224	R5	II					○					○																							
1329	野寺8号橋	海津23857号線	その他	不明	3.6	4.4	1	RC橋	平田町	35.28035	136.66611	R4	I				○					○																								
1330	野寺9号橋	海津23868号線	その他	不明	3.4	5.4	1	RC橋	平田町	35.27970	136.66615	R4	I				○					○																								
1331	野寺10号橋	海津23869号線	その他	不明	3.5	5.4	1	RC橋	平田町	35.27900	136.66623	R4	I				○					○																								
1332	野寺11号橋	海津23857号線	その他	1983	3.3	4.4	1	RC橋	平田町	35.27895	136.66628	R4	I				○					○																								
1333	野寺12号橋	海津23872号線	その他	1983	3.5	6.4	1	RC橋	平田町	35.27831	136.66632	R4	I				○					○																								
1334	野寺13号橋	海津23857号線	その他	1966	3.2	4.4	1	RC橋	平田町	35.27760	136.66645	R4	I				○					○																								
1335	野寺14号橋	海津23844号線	その他	不明	3.5	4.9	1	RC橋	平田町	35.27659	136.66281	R5	I				○					○																								
1336	野寺15号橋	海津23844号線	その他	不明	4.3	5.4	1	RC橋	平田町	35.27691	136.66648	R4	I				○					○																								
1337	野寺16号橋	海津23739号線	その他	不明	3.0	5.0	1	RC橋	平田町	35.27253	136.66919	R5	I				○					○																								
1338	野寺17号橋	海津23806号線	その他	不明	3.1	5.5	1	RC橋	平田町	35.27266	136.66913	R5	I				○					○																								
1339	野寺18号橋	海津23855号線	その他	不明	2.7	4.4	1	RC橋	平田町	35.27554	136.66290	R5	I				○					○																								
1340	野寺20号橋	海津23309号線	その他	不明	3.0	3.3	1	RC橋	平田町	35.27370	136.67040	R5	I				○					○																								
1341	野寺21号橋	海津23740号線	その他	不明	3.0	5.0	1	RC橋	平田町	35.27240	136.67011	R5	I				○					○																								
1342	東大江川8号橋	海津23731号線	その他	不明	6.0	6.0	1	RC橋	平田町	35.27095	136.66346	R3	I			○					○																									
1343	勝賀14号橋	海津23810号線	その他	不明	3.1	5.4	1	RC橋	平田町	35.28458	136.66525	R5	I				○					○																								
1344	脇野20号橋	海津23610号線	その他	不明	3.5	5.5	1	RC橋	平田町	35.23297	136.61943	R5	I				○					○																								
1345	脇野21号橋	海津23610号線	その他	不明	4.0	4.4	1	RC橋	平田町	35.23231	136.62195	R5	I				○					○																								
1346	脇野22号橋	海津23611号線	その他	不明	4.0	5.4	1	RC橋	平田町	35.23231	136.61921	R5	I				○					○																								
1347	脇野23号橋	海津23611号線	その他	不明	4.0	4.4	1	RC橋	平田町	35.23166	136.62169	R5	I				○					○																								
1348	脇野24号橋	海津23614号線	その他	不明	4.0	4.4	1	RC橋	平田町	35.23126	136.62038	R5	I				○					○																								
1349	仏師川27号橋	海津23512号線	その他	不明	3.3	5.0	1	RC橋	平田町	35.26350	136.63342	R3	I			○					○																									
1350	仏師川28号橋	海津23512号線	その他	不明	3.2	4.4	1	RC橋	平田町	35.26282	136.63351	R3	I			○					○																									
1351	仏師川30号橋	海津23575号線	その他	1968	2.8	4.4	1	RC橋	平田町	35.26109	136.63040	R5	I				○					○																								
1352	今尾80号橋	海津23576号線	その他	1986	3.3	5.6	1	RC橋	平田町	35.26030	136.62954	R5	I				○					○																								
1353	今尾63号橋	海津23577号線	その他	1951	3.8	5.5	1	RC橋	平田町	35.25890	136.62973	R5	I				○					○																								
1354	今尾64号橋	海津23579号線	その他	1982	3.8	5.5	1	RC橋	平田町	35.25750	136.62992	R5	II				○					○																								
1355	今尾65号橋	海津23587号線	その他	1982	2.8	5.4	1	RC橋	平田町	35.26081	136.62941	R5	I				○					○																								

3 橋梁個別施設計画（橋長15m未満）

本計画は、定期点検結果及び予算措置状況など必要に応じ見直しを行っていきます。

通番	施設名	路線		架設年次	橋長 (m)	幅員 (m)	径間 数	橋種	起点側の位置			直近の点検結果		点検計画										修繕計画（○：調査・設計 ●：修繕、✕：撤去、■：更新）										対策内容	対策に係る 全体概算事 業費 （百万円）	備考																																																																																																																																																																																																																																																																																																																																																																																																																																																																																																																																																																																																																																																																																																																																																																																																																																																																																																																																																																																																																																																																																																																																																																																																																																																																																																																		
	道路橋名	路線名	路線等級						地区	緯度	経度	点検 年度	判定 区分 Ⅰ～Ⅳ	3巡目				4巡目						5巡目		R7 (2025)	R8 (2026)	R9 (2027)	R10 (2028)	R11 (2029)	R12 (2030)	R13 (2031)	R14 (2032)				R15 (2033)	R16 (2034)																																																																																																																																																																																																																																																																																																																																																																																																																																																																																																																																																																																																																																																																																																																																																																																																																																																																																																																																																																																																																																																																																																																																																																																																																																																																																																																

3 橋梁個別施設計画（橋長15m未満）

本計画は、定期点検結果及び予算措置状況など必要に応じ見直しを行っていきます。

通番	施設名	路線		架設年次	橋長 (m)	幅員 (m)	径間 数	橋種	起点側の位置			直近の点検結果		点検計画										修繕計画（○：調査・設計 ●：修繕、✕：撤去、■：更新）										対策内容	対策に係る 全体概算事 業費 （百万円）	備考		
	道路橋名	路線名	路線等級						地区	緯度	経度	点検 年度	判定 区分  Ⅰ～Ⅳ	3巡目				4巡目						5巡目		R7 (2025)	R8 (2026)	R9 (2027)	R10 (2028)	R11 (2029)	R12 (2030)	R13 (2031)	R14 (2032)				R15 (2033)	R16 (2034)
1390	岡24号橋	海津23636号線	その他	1985	3.3	4.4	1	RC橋	平田町	35.26954	136.65338	R5	Ⅰ				○					○																
1391	三郷66号橋	海津23497号線	その他	1986	3.0	5.7	1	RC橋	平田町	35.26487	136.64277	R5	Ⅰ				○					○																
1392	東大江川14号橋	海津23655号線	その他	1972	11.5	5.2	1	PC橋	平田町	35.26307	136.65295	R5	Ⅰ				○					○																
1393	三郷67号橋	海津23600号線	その他	不明	3.1	7.5	1	RC橋	平田町	35.26308	136.64964	R5	Ⅰ				○					○																
1394	高田45号橋	海津23764号線	その他	1981	2.9	5.9	1	RC橋	平田町	35.24416	136.64524	R5	Ⅰ				○					○																
1395	高田47号橋	海津23765号線	その他	1967	3.5	6.3	1	RC橋	平田町	35.24482	136.64548	R5	Ⅰ				○					○																
1396	蛇池51号橋	海津23437号線	その他	1973	3.3	5.4	1	RC橋	平田町	35.25008	136.65161	R5	Ⅱ				○					○																
1397	高田37号橋	海津23764号線	その他	1971	3.1	5.4	1	RC橋	平田町	35.24516	136.64565	R5	Ⅱ				○					○																
1398	高田38号橋	海津23683号線	その他	1977	2.7	4.0	1	RC橋	平田町	35.24491	136.64653	R5	Ⅰ				○					○																
1399	高田39号橋	海津23681号線	その他	1951	2.9	5.4	1	RC橋	平田町	35.24598	136.64796	R5	Ⅰ				○					○																
1400	高田40号橋	海津23682号線	その他	1964	2.9	5.4	1	RC橋	平田町	35.24532	136.64769	R5	Ⅱ				○					○																
1401	西島15号橋	海津23691号線	その他	1981	2.9	4.4	1	RC橋	平田町	35.24785	136.65047	R5	Ⅰ				○					○																
1402	高田41号橋	海津23764号線	その他	不明	2.6	5.0	1	RC橋	平田町	35.24151	136.64409	R5	Ⅰ				○					○																
1403	高田48号橋	海津23764号線	その他	1986	2.7	5.0	1	RC橋	平田町	35.24283	136.64467	R5	Ⅰ				○					○																
1404	幡長16号橋	海津23652号線	その他	1984	2.9	5.4	1	RC橋	平田町	35.26603	136.66153	R5	Ⅰ				○					○																
1405	幡長17号橋	海津23652号線	その他	1984	3.5	4.8	1	RC橋	平田町	35.26557	136.66204	R5	Ⅰ				○					○																
1406	高田42号橋	海津23765号線	その他	1987	3.2	5.9	1	RC橋	平田町	35.24517	136.64430	R5	Ⅰ				○					○																
1407	須賀5号橋	海津23826号線	その他	1989	4.5	4.8	1	RC橋	平田町	35.28292	136.65767	R5	Ⅰ				○					○																
1408	勝賀28号橋	海津23820号線	その他	1966	2.8	4.4	1	RC橋	平田町	35.28387	136.66533	R5	Ⅰ				○					○																
1409	勝賀27号橋	海津23821号線	その他	不明	3.4	4.4	1	RC橋	平田町	35.28510	136.66515	R5	Ⅰ				○					○																
1410	須賀6号橋	海津23831号線	その他	1968	4.6	5.3	1	RC橋	平田町	35.28146	136.65786	R5	Ⅰ				○					○																
1411	野寺31号橋	海津23847号線	その他	不明	2.7	4.4	1	RC橋	平田町	35.27489	136.65938	R5	Ⅰ				○					○																
1412	野寺32号橋	海津23849号線	その他	1966	3.2	4.8	1	RC橋	平田町	35.27424	136.65991	R5	Ⅰ				○					○																
1413	野寺33号橋	海津23851号線	その他	1986	2.7	4.4	1	RC橋	平田町	35.27350	136.65945	R5	Ⅰ				○					○																
1414	野寺34号橋	海津23858号線	その他	1961	3.2	6.5	1	RC橋	平田町	35.28053	136.66760	R5	Ⅰ				○					○																
1415	野寺35号橋	海津23858号線	その他	1977	3.0	6.4	1	RC橋	平田町	35.27914	136.66801	R5	Ⅰ				○					○																
1416	野寺36号橋	海津23858号線	その他	1976	2.8	6.4	1	RC橋	平田町	35.27774	136.66818	R5	Ⅰ				○					○																
1417	野寺39号橋	海津23859号線	その他	1987	2.8	4.4	1	RC橋	平田町	35.27788	136.66985	R5	Ⅰ				○					○																
1418	野寺38号橋	海津23859号線	その他	1987	3.0	4.9	1	RC橋	平田町	35.27934	136.66970	R5	Ⅰ				○					○																
1419	野寺37号橋	海津23859号線	その他	1977	2.9	4.9	1	RC橋	平田町	35.28069	136.66953	R5	Ⅰ				○					○																
1420	野寺40号橋	海津23870号線	その他	1986	2.8	4.4	1	RC橋	平田町	35.27944	136.67126	R5	Ⅰ				○					○																
1421	野寺41号橋	海津23860号線	その他	1991	2.9	4.7	1	RC橋	平田町	35.27689	136.67053	R5	Ⅰ				○					○																
1422	野寺42号橋	海津23844号線	その他	1966	2.7	4.4	1	RC橋	平田町	35.27724	136.67080	R5	Ⅰ				○					○																
1423	野寺43号橋	海津23859号線	その他	不明	2.9	4.4	1	RC橋	平田町	35.27685	136.66999	R5	Ⅰ				○					○																

3 橋梁個別施設計画（橋長15m未満）

本計画は、定期点検結果及び予算措置状況など必要に応じ見直しを行っていきます。

通番	施設名	路線		架設年次	橋長 (m)	幅員 (m)	径間 数	橋種	起点側の位置			直近の点検結果		点検計画										修繕計画（○：調査・設計 ●：修繕、✕：撤去、■：更新）										対策内容	対策に係る 全体概算事 業費 (百万円)	備考																																																																																																																																																																																																																																																																																																																																																																																																																																																																																																																																																																																																																																																																																																																																																																																																																																																																																																																																																																																																																																																																																																																																																																																																																																																														
	道路橋名	路線名	路線等級						地区 緯度 経度			点検 年度	判定 区分 Ⅰ～Ⅳ	3巡目				4巡目						5巡目		R7 (2025)	R8 (2026)	R9 (2027)	R10 (2028)	R11 (2029)	R12 (2030)	R13 (2031)	R14 (2032)				R15 (2033)	R16 (2034)																																																																																																																																																																																																																																																																																																																																																																																																																																																																																																																																																																																																																																																																																																																																																																																																																																																																																																																																																																																																																																																																																																																																																																																																																																																												
1424	野寺44号橋	海津23858号線	その他	不明	2.9	6.4	1	RC橋	平田町	35.27671	136.66830	R5	Ⅰ				○					○																																																																																																																																																																																																																																																																																																																																																																																																																																																																																																																																																																																																																																																																																																																																																																																																																																																																																																																																																																																																																																																																																																																																																																																																																																																																												

3 橋梁個別施設計画（橋長15m未満）

本計画は、定期点検結果及び予算措置状況など必要に応じ見直しを行っていきます。

通番	施設名	路線		架設年次	橋長 (m)	幅員 (m)	径間 数	橋種	起点側の位置			直近の点検結果		点検計画										修繕計画（○：調査・設計　●：修繕、✕：撤去、■：更新）												対策内容	対策に係る 全体概算事 業費 (百万円)	備考																																																																																																																																																																																																																																																																																																																																																																																																																																																																																																																																																																																																																																																																																																																																																																																																																																																																																																																																																																																																																																																																																																																																																																																																																																		
	道路橋名	路線名	路線等級						地区	緯度	経度	点検 年度	判定 区分  I～IV	3巡目				4巡目					5巡目	R7 (2025)	R8 (2026)	R9 (2027)	R10 (2028)	R11 (2029)	R12 (2030)	R13 (2031)	R14 (2032)	R15 (2033)	R16 (2034)																																																																																																																																																																																																																																																																																																																																																																																																																																																																																																																																																																																																																																																																																																																																																																																																																																																																																																																																																																																																																																																																																																																																																																																																																																							
														R7 (2025)	R8 (2026)	R9 (2027)	R10 (2028)	R11 (2029)	R12 (2030)	R13 (2031)	R14 (2032)	R15 (2033)	R16 (2034)																																																																																																																																																																																																																																																																																																																																																																																																																																																																																																																																																																																																																																																																																																																																																																																																																																																																																																																																																																																																																																																																																																																																																																																																																																																	
1458	西島40号橋	海津24089号線	その他	不明	2.6	4.0	1	RC橋	平田町	35.24189	136.64789	R5	I					○					○																																																																																																																																																																																																																																																																																																																																																																																																																																																																																																																																																																																																																																																																																																																																																																																																																																																																																																																																																																																																																																																																																																																																																																																																																																																	

3 橋梁個別施設計画（橋長15m未満）

本計画は、定期点検結果及び予算措置状況など必要に応じ見直しを行っていきます。

通番	施設名	路線		架設年次	橋長 (m)	幅員 (m)	径間 数	橋種	起点側の位置			直近の点検結果		点検計画										修繕計画（○：調査・設計 ●：修繕、✕：撤去、■：更新）												対策内容	対策に係る 全体概算事 業費 （百万円）	備考																																																																																																																																																																																																																																																																																																																																																																																																																																																																																																																																																																																																																																																																																																																																																																																																																																																																																																																																																																																																																																																																																																																																																																																																																																																										
	道路橋名	路線名	路線等級						地区	緯度	経度	点検 年度	判定 区分 I～IV	3巡目				4巡目						5巡目		R7 (2025)	R8 (2026)	R9 (2027)	R10 (2028)	R11 (2029)	R12 (2030)	R13 (2031)	R14 (2032)	R15 (2033)	R16 (2034)																																																																																																																																																																																																																																																																																																																																																																																																																																																																																																																																																																																																																																																																																																																																																																																																																																																																																																																																																																																																																																																																																																																																																																																																																																																													
1491	西島36号橋	海津23624号線	その他	2008	8.3	7.0	1	RC橋	平田町	35.23610	136.64878	R6	I						○						○																																																																																																																																																																																																																																																																																																																																																																																																																																																																																																																																																																																																																																																																																																																																																																																																																																																																																																																																																																																																																																																																																																																																																																																																																																																																							



3 橋梁個別施設計画（橋長15m未満）

本計画は、定期点検結果及び予算措置状況など必要に応じ見直しを行っていきます。

通番	施設名	路線		架設年次	橋長 (m)	幅員 (m)	径間 数	橋種	起点側の位置			直近の点検結果		点検計画										修繕計画（○：調査・設計 ●：修繕、✕：撤去、■：更新）										対策内容	対策に係る 全体概算事 業費 （百万円）	備考																																																																																																																																																																																																																																																																																																																																																																																																																																																																																																																																																																																																																																																																																																																																																																																																																																																																																																																																																																																																																																																																																																																																																																																																																																																																																																																																																	
	道路橋名	路線名	路線等級						地区	緯度	経度	点検 年度	判定 区分 Ⅰ～Ⅳ	3巡目			4巡目					5巡目	R7 (2025)	R8 (2026)	R9 (2027)	R10 (2028)	R11 (2029)	R12 (2030)	R13 (2031)	R14 (2032)	R15 (2033)	R16 (2034)																																																																																																																																																																																																																																																																																																																																																																																																																																																																																																																																																																																																																																																																																																																																																																																																																																																																																																																																																																																																																																																																																																																																																																																																																																																																																																																																																					

3 橋梁個別施設計画（橋長15m未満）

本計画は、定期点検結果及び予算措置状況など必要に応じ見直しを行っています。

通番	施設名	路線		架設年次	橋長 (m)	幅員 (m)	径間 数	橋種	起点側の位置			直近の点検結果		点検計画										修繕計画（○：調査・設計 ●：修繕、✕：撤去、■：更新）										対策内容	対策に係る 全体概算事 業費 （百万円）	備考																																																																																																																																																																																																																																																																																																																																																																																																																																																																																																																																																																																																																																																																																																																																																																																																																																																																																																																																																																																																																																																																																																																																																																																																																																																																																																														
	道路橋名	路線名	路線等級						地区	緯度	経度	点検 年度	判定 区分 Ⅰ～Ⅳ	3巡目			4巡目						5巡目	R7 (2025)	R8 (2026)	R9 (2027)	R10 (2028)	R11 (2029)	R12 (2030)	R13 (2031)	R14 (2032)	R15 (2033)	R16 (2034)																																																																																																																																																																																																																																																																																																																																																																																																																																																																																																																																																																																																																																																																																																																																																																																																																																																																																																																																																																																																																																																																																																																																																																																																																																																																																																																	

3 橋梁個別施設計画（橋長15m未満）

本計画は、定期点検結果及び予算措置状況など必要に応じ見直しを行っていきます。

通番	施設名	路線		架設年次	橋長 (m)	幅員 (m)	径間 数	橋種	起点側の位置			直近の点検結果		点検計画										修繕計画（○：調査・設計 ●：修繕、✕：撤去、■：更新）										対策内容	対策に係る 全体概算事 業費 （百万円）	備考																																																																																																																																																																																																																																																																																																																																																																																																																																																																																																																																																																																																																																																																																																																																																																																																																																																																																																																																																																																																																																																																																																																																																																																																																																																																																																																																										
	道路橋名	路線名	路線等級						地区	緯度	経度	点検 年度	判定 区分  Ⅰ～Ⅳ	3巡目			4巡目						5巡目	R7 (2025)	R8 (2026)	R9 (2027)	R10 (2028)	R11 (2029)	R12 (2030)	R13 (2031)	R14 (2032)	R15 (2033)	R16 (2034)																																																																																																																																																																																																																																																																																																																																																																																																																																																																																																																																																																																																																																																																																																																																																																																																																																																																																																																																																																																																																																																																																																																																																																																																																																																																																																																																													

3 橋梁個別施設計画（橋長15m未満）

本計画は、定期点検結果及び予算措置状況など必要に応じ見直しを行っています。

通番	施設名	路線		架設年次	橋長 (m)	幅員 (m)	径間 数	橋種	起点側の位置			直近の点検結果		点検計画										修繕計画（○：調査・設計 ●：修繕、✕：撤去、■：更新）																対策内容	対策に係る 全体概算事 業費 (百万円)	備考
	道路橋名	路線名	路線等級						地区	緯度	経度	点検 年度	判定 区分 I～IV	3巡目				4巡目						5巡目	R7 (2025)	R8 (2026)	R9 (2027)	R10 (2028)	R11 (2029)	R12 (2030)	R13 (2031)	R14 (2032)	R15 (2033)	R16 (2034)								
1626	倉谷第一橋	海津33655号線	その他	不明	2.9	5.4	1	RC橋	南濃町	35.18968	136.62166	R3	I		○					○																						
1627	村上第二橋	海津33737号線	その他	不明	3.5	5.7	1	RC橋	南濃町	35.17381	136.62928	R6	I						○				○																			
1628	垣内橋	海津33755号線	その他	不明	3.1	2.9	1	RC橋	南濃町	35.17606	136.62462	R3	I		○					○																						
1629	清水橋	海津33770号線	その他	不明	5.2	4.1	1	RC橋	南濃町	35.17370	136.62377	R3	II		○					○																						
1630	村上橋	海津33780号線	その他	1995	3.1	5.9	1	鋼橋	海津町	35.25196	136.65790	R6	II						○				○																			
1631	吉田中第一橋	海津33783号線	その他	不明	3.8	5.1	1	RC橋	南濃町	35.17360	136.62615	R3	I		○					○																						
1632	辰ヶ平橋	海津33789号線	その他	不明	4.9	2.6	1	RC橋	南濃町	35.16359	136.62826	R6	II						○				○																			
1633	一ノ切橋	海津33790号線	その他	1977	4.6	3.3	1	RC橋	南濃町	35.17171	136.62442	R6	II						○				○																			
1634	出来山橋	海津33793号線	その他	不明	11.1	3.9	2	RC橋	南濃町	35.16974	136.62215	R6	II						○				○																			
1635	天白橋	海津33806号線	その他	不明	8.3	5.0	1	PC橋	南濃町	35.16981	136.62566	R6	I						○				○																			
1636	石津橋	海津33812号線	その他	不明	9.1	3.4	2	鋼橋	南濃町	35.16735	136.62625	R6	II						○				○																			
1637	吉田中第四橋	海津33813号線	その他	不明	4.3	8.2	1	RC橋	南濃町	35.16774	136.62849	R3	I		○					○																						
1638	新橋	海津33839号線	その他	不明	9.9	4.6	1	PC橋	南濃町	35.16422	136.62795	R6	II						○				○																			
1639	松山中橋	海津33842号線	その他	不明	6.2	3.6	1	鋼橋	南濃町	35.16108	136.63001	R6	II						○				○																			
1640	花ノ木第一橋	海津33842号線	その他	不明	7.5	5.9	1	RC橋	南濃町	35.16138	136.62536	R6	I						○				○																			
1641	花ノ木第二橋	海津33843号線	その他	不明	4.0	1.7	1	RC橋	南濃町	35.16138	136.62592	R6	II						○				○																			
1642	松ヶ平橋	海津33854号線	その他	不明	10.8	4.9	1	PC橋	南濃町	35.16188	136.62958	R6	I						○				○																			
1643	地藏橋	海津33855号線	その他	不明	10.0	4.1	1	PC橋	南濃町	35.16242	136.62912	R6	II						○				○																			
1644	松山橋	海津33862号線	その他	不明	11.2	5.3	1	PC橋	南濃町	35.16052	136.63012	R6	I						○				○																			
1645	寺橋	海津33870号線	その他	不明	10.9	3.5	1	PC橋	南濃町	35.15662	136.63022	R2	I	○						○																						
1646	馬ヶ瀬谷橋	海津33870号線	その他	不明	5.4	1.8	1	RC橋	南濃町	35.15684	136.62656	R6	II						○				○																			
1647	松南橋	海津33886号線	その他	不明	10.8	4.0	1	PC橋	南濃町	35.15581	136.63137	R6	I						○				○																			
1648	寺南橋	海津33896号線	その他	不明	11.8	5.5	1	PC橋	南濃町	35.15630	136.63073	R6	I						○				○																			
1649	山橋	海津33906号線	その他	不明	10.0	4.6	1	PC橋	南濃町	35.15394	136.63276	R6	II						○				○																			
1650	狐平第一橋	海津33909号線	その他	不明	7.6	3.4	1	鋼橋	南濃町	35.15317	136.63082	R6	II						○				○																			
1651	狐平第二橋	海津33909号線	その他	不明	6.4	3.5	1	鋼橋	南濃町	35.15174	136.63190	R6	II						○				○																			
1652	狐平第三橋	海津33911号線	その他	不明	7.8	3.1	1	鋼橋	南濃町	35.15176	136.63011	R6	I						○				○																		令和元年補修済み	
1653	福田野橋	海津33912号線	その他	1955	4.6	1.6	1	RC橋	南濃町	35.15270	136.63353	R2	III	○						△									✕												R13年度撤去予定	
1654	下一色山橋	海津33914号線	その他	不明	11.6	3.9	1	PC橋	南濃町	35.14904	136.63490	R3	I		○					○																						
1655	境橋	海津33915号線	その他	不明	7.1	4.7	1	鋼橋	南濃町	35.14762	136.63847	R2	I	○						○																						
1656	宮前橋	海津33916号線	その他	不明	10.1	7.2	1	PC橋	南濃町	35.15183	136.63951	R3	I		○					○																						
1657	グリーンハイツ歩道橋	海津33923号線	その他	1993	9.0	2.1	1	鋼橋	南濃町	35.15294	136.63930	R2	I	○						○																						
1658	田鶴第二十一橋	海津33928号線	その他	不明	6.2	5.2	1	PC橋	南濃町	35.17542	136.63234	R3	I		○					○																						
1659	田鶴第一橋	海津33929号線	その他	不明	7.2	5.2	1	PC橋	南濃町	35.17445	136.63269	R6	I						○				○																			

### 3 橋梁個別施設計画（橋長15m未満）

本計画は、定期点検結果及び予算措置状況など必要に応じ見直しを行っていきます。

通番	施設名	路線		架設年次	橋長 (m)	幅員 (m)	径間 数	橋種	起点側の位置			直近の点検結果		点検計画										修繕計画（○：調査・設計　●：修繕、✕：撤去、■：更新）										対策内容	対策に係る 全体概算事 業費 (百万円)	備考																																																																																																																																																																																																																																																																																																																																																																																																																																																																																																																																																																																																																																																																																																																																																																																																																																																																																																																																																																																																																																																																																																																																																																																																																										
	道路橋名	路線名	路線等級						地区	緯度	経度	点検 年度	判定 区分  Ⅰ～Ⅳ	3巡目				4巡目				5巡目	R7 (2025)	R8 (2026)	R9 (2027)	R10 (2028)	R11 (2029)	R12 (2030)	R13 (2031)	R14 (2032)	R15 (2033)	R16 (2034)																																																																																																																																																																																																																																																																																																																																																																																																																																																																																																																																																																																																																																																																																																																																																																																																																																																																																																																																																																																																																																																																																																																																																																																																																														
														R7 (2025)	R8 (2026)	R9 (2027)	R10 (2028)	R11 (2029)	R12 (2030)	R13 (2031)	R14 (2032)	R15 (2033)											R16 (2034)																																																																																																																																																																																																																																																																																																																																																																																																																																																																																																																																																																																																																																																																																																																																																																																																																																																																																																																																																																																																																																																																																																																																																																																																																													
1660	田鶴第二橋	海津33930号線	その他	不明	7.4	5.2	1	PC橋	南濃町	35.17365	136.63331	R6	Ⅰ					○						○																																																																																																																																																																																																																																																																																																																																																																																																																																																																																																																																																																																																																																																																																																																																																																																																																																																																																																																																																																																																																																																																																																																																																																																																																																						

### 3 橋梁個別施設計画（橋長15m未満）

本計画は、定期点検結果及び予算措置状況など必要に応じ見直しを行っていきます。

[illegible]

3 橋梁個別施設計画（橋長15m未満）

本計画は、定期点検結果及び予算措置状況など必要に応じ見直しを行っています。

通番	施設名	路線		架設年次	橋長 (m)	幅員 (m)	径間 数	橋種	起点側の位置			直近の点検結果		点検計画										修繕計画（○：調査・設計 ●：修繕、✕：撤去、■：更新）										対策内容	対策に係る 全体概算事 業費 （百万円）	備考																																																																																																																																																																																																																																																																																																																																																																																																																																																																																																																																																																																																																																																																																																																																																																																																																																																																																																																																																																																																																																																																																																																																																																																																																																																																																																																																																																																																																																																																											
	道路橋名	路線名	路線等級						地区	緯度	経度	点検 年度	判定 区分 Ⅰ～Ⅳ	3巡目				4巡目						5巡目	R7 (2025)	R8 (2026)	R9 (2027)	R10 (2028)	R11 (2029)	R12 (2030)	R13 (2031)	R14 (2032)	R15 (2033)				R16 (2034)																																																																																																																																																																																																																																																																																																																																																																																																																																																																																																																																																																																																																																																																																																																																																																																																																																																																																																																																																																																																																																																																																																																																																																																																																																																																																																																																																																																																																																																																										
1728	羽沢第一橋	海津34248号線	その他	1981	2.5	4.9	1	溝橋	南濃町	35.21344	136.61278	R6	Ⅱ					○					○																																																																																																																																																																																																																																																																																																																																																																																																																																																																																																																																																																																																																																																																																																																																																																																																																																																																																																																																																																																																																																																																																																																																																																																																																																																																																																																																																																																																																																																																																								

○：調査・設計	351	348	441	254	349	350	347	440	254		1	0	0	0	0	0	0	0	0	0
●：修繕	0	0	0	0	0	0	0	0	0		0	2	0	0	1	0	0	0	0	0
✕：撤去	0	0	0	0	0	0	0	0	0		0	0	0	1	0	0	1	0	1	0
計	351	348	441	254	349	350	347	440	254		1	2	0	1	1	0	1	0	1	0



# 道路付属物個別施設計画

(大型カルバート)



令和8年1月 改訂

海津市 都市建設部 建設都市計画課

3 道路付属物個別施設計画

本計画は、定期点検結果及び予算措置状況など必要に応じ見直しを行っていきます。

通番	施設名	路線		架設年次	橋長 (m)	幅員 (m)	径間 数	橋種	橋種	起点側の位置			直近の点検結果		点検計画											修繕計画（○：調査・設計 ●：修繕、✕：撤去、■：更新）										対策に係る 全体概算事 業費 (百万円)	備考																																																																																																																																																																																																																																																																																																																																																																																																																																																																																																																																																																																																																																																																																																																																																																																																																																																																																																																																																																																																																																																																																																																																																																																																																									
	道路橋名	路線名	路線等級							地区	緯度	経度	点検 年度	判定 区分	3巡目				4巡目				5巡目	R7 (2025)	R8 (2026)	R9 (2027)	R10 (2028)	R11 (2029)	R12 (2030)	R13 (2031)	R14 (2032)	R15 (2033)	R16 (2034)	R7 (2025)	R8 (2026)			R9 (2027)	R10 (2028)	R11 (2029)	R12 (2030)	R13 (2031)	R14 (2032)	R15 (2033)	R16 (2034)	対策内容																																																																																																																																																																																																																																																																																																																																																																																																																																																																																																																																																																																																																																																																																																																																																																																																																																																																																																																																																																																																																																																																																																																																																																																																																
1	駒野跨道橋	海津32015号線	その他	不明	10.0	9.6	1	大型ボックスカルバート		南濃町	35.22057	136.60862	R2	II	○						○																																																																																																																																																																																																																																																																																																																																																																																																																																																																																																																																																																																																																																																																																																																																																																																																																																																																																																																																																																																																																																																																																																																																																																																																																																									</



海津市橋梁長寿命化修繕計画  
平成28年11月 策定  
令和 8年 1月 改訂

海津市 都市建設部 建設都市計画課  
〒503-0695 岐阜県海津市海津町高須515番地  
TEL 0584-53-1425 FAX 0584-53-1598