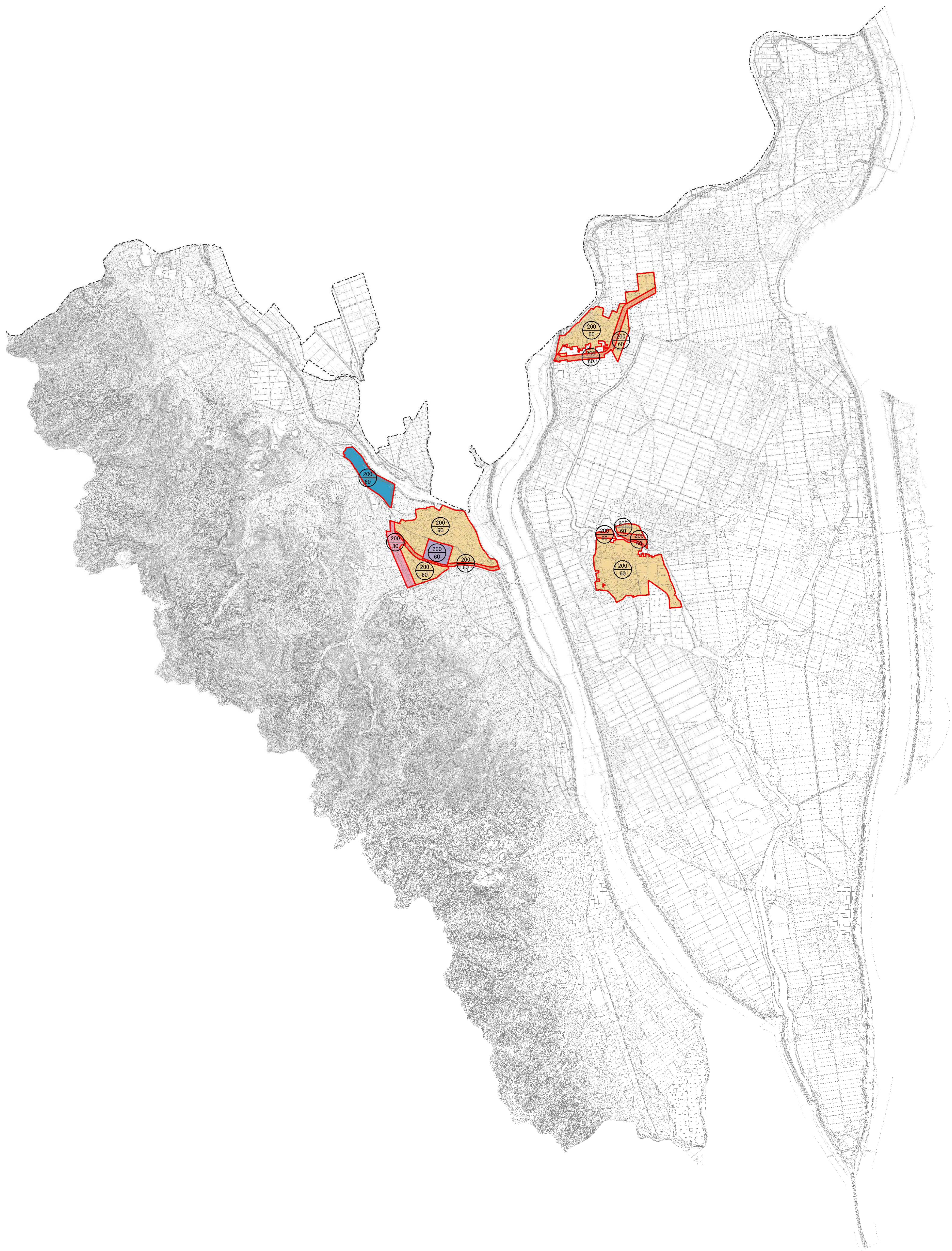


計 画 図



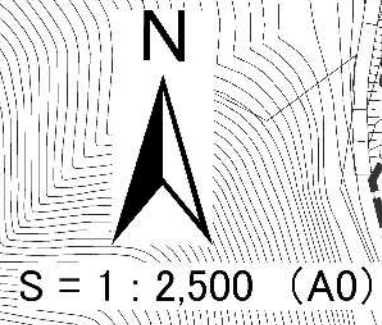
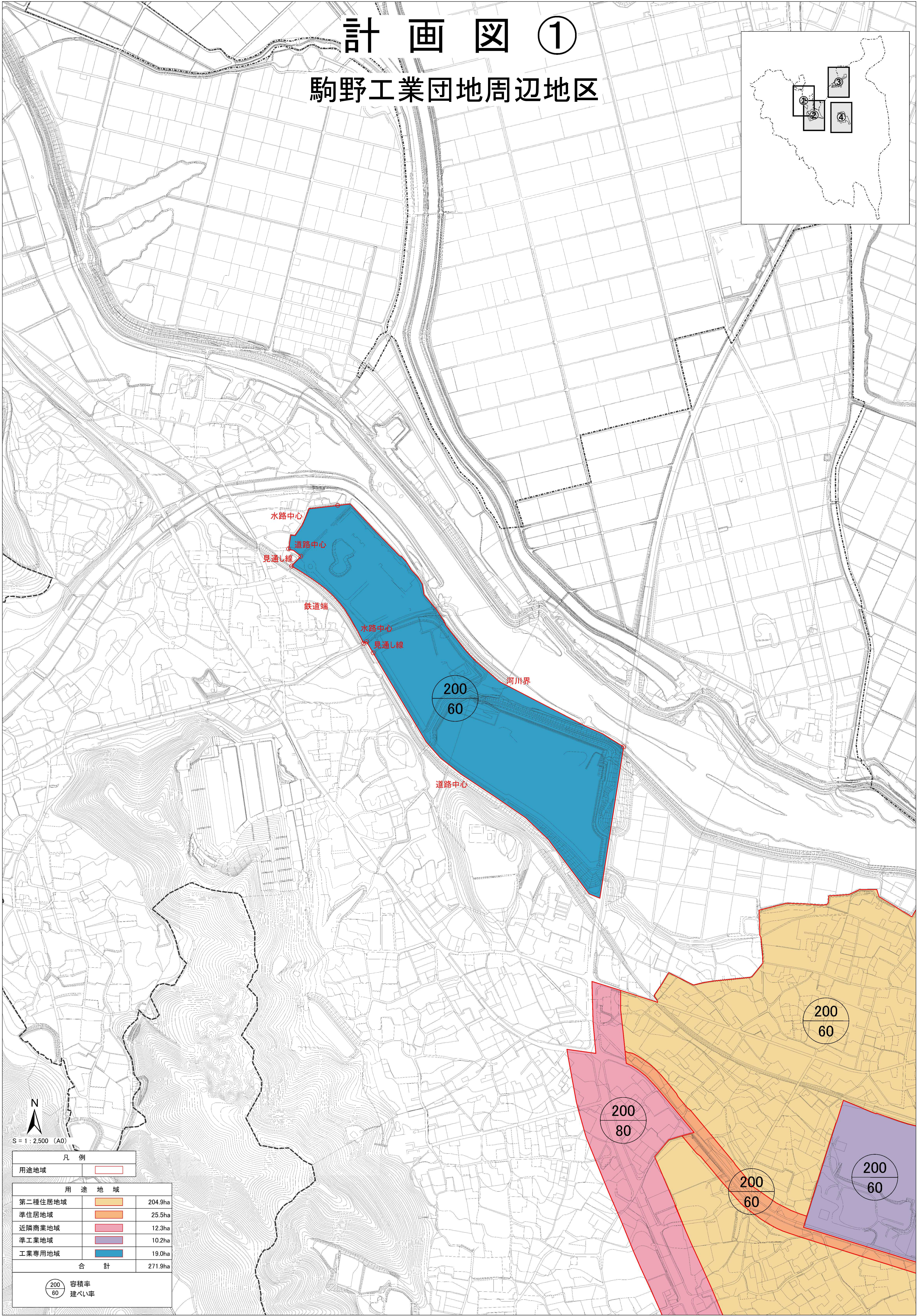
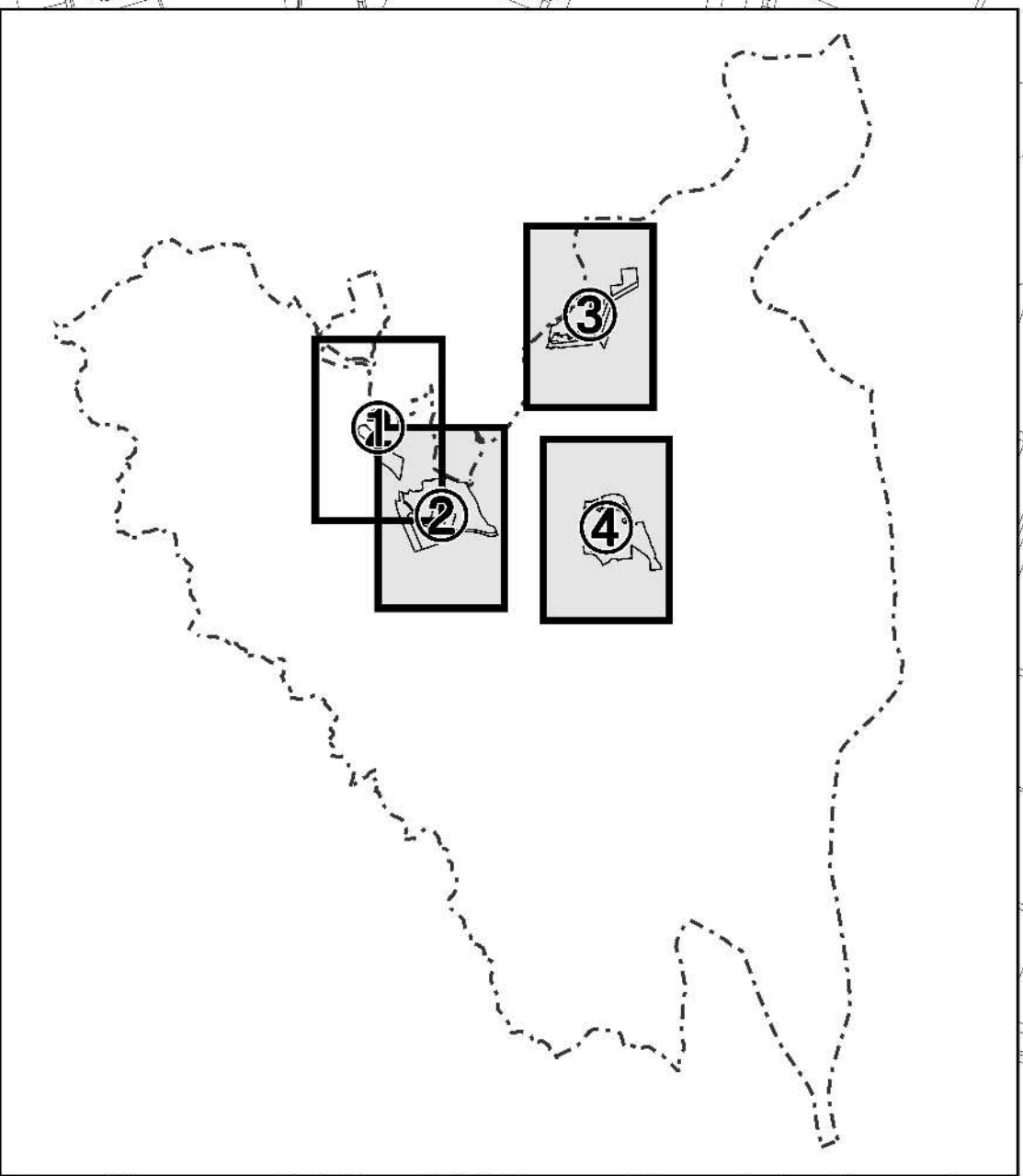
S = 1 : 2,500 (A0)

凡 例	
用途地域	

用 途 地 域		
第二種住居地域		204.9ha
準住居地域		25.5ha
近隣商業地域		12.3ha
準工業地域		10.2ha
工業専用地域		19.0ha
合 計		271.9ha
<div><div><div>200</div><div>60</div></div><div>容積率 建ぺい率</div></div>		

計画図①

駒野工業団地周辺地区



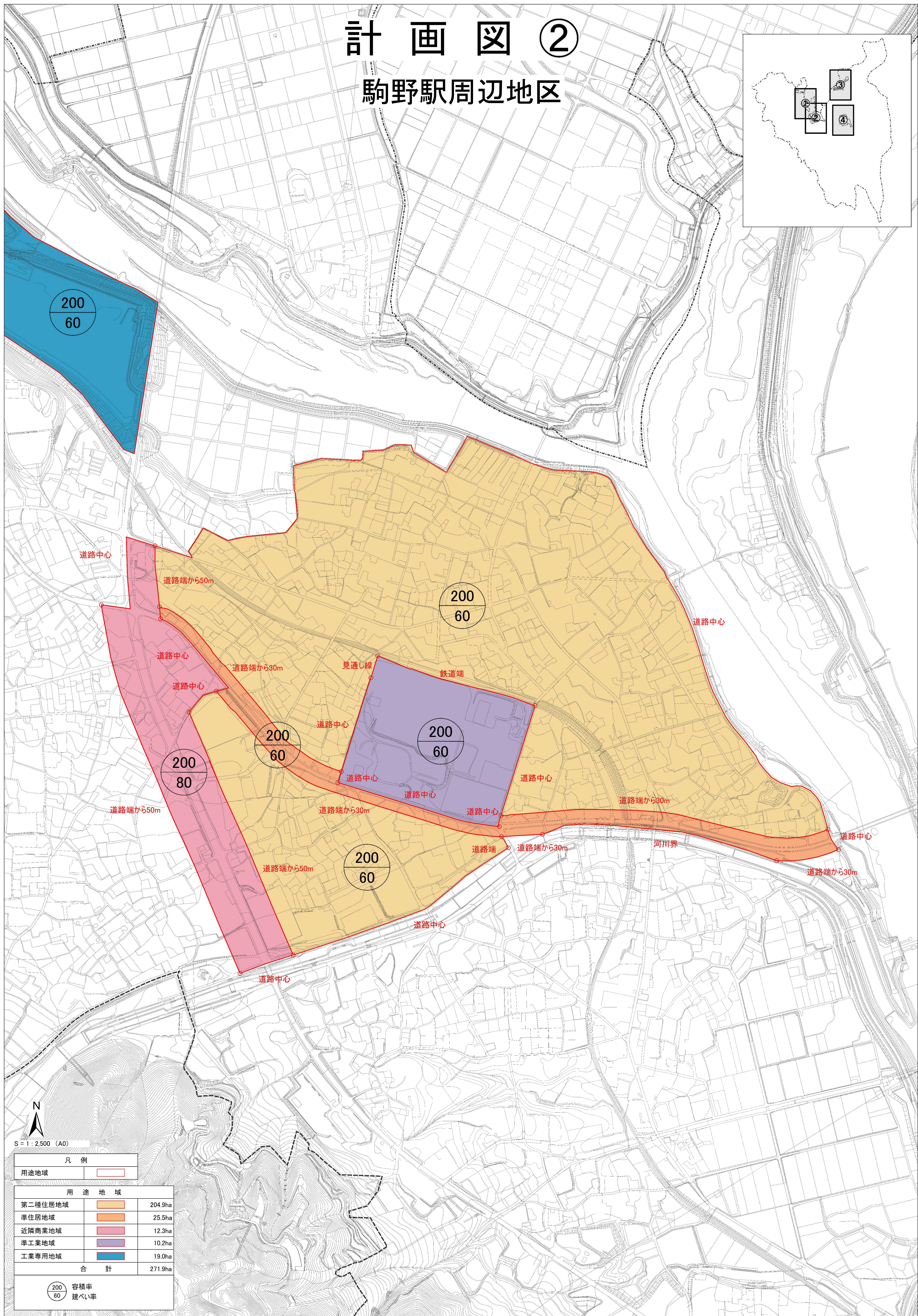
S = 1 : 2,500 (A0)

凡 例	
用途地域	

用 途 地 域		
第二種住居地域		204.9ha
準住居地域		25.5ha
近隣商業地域		12.3ha
準工業地域		10.2ha
工業専用地域		19.0ha
合 計		271.9ha

200
60
容積率
建ぺい率

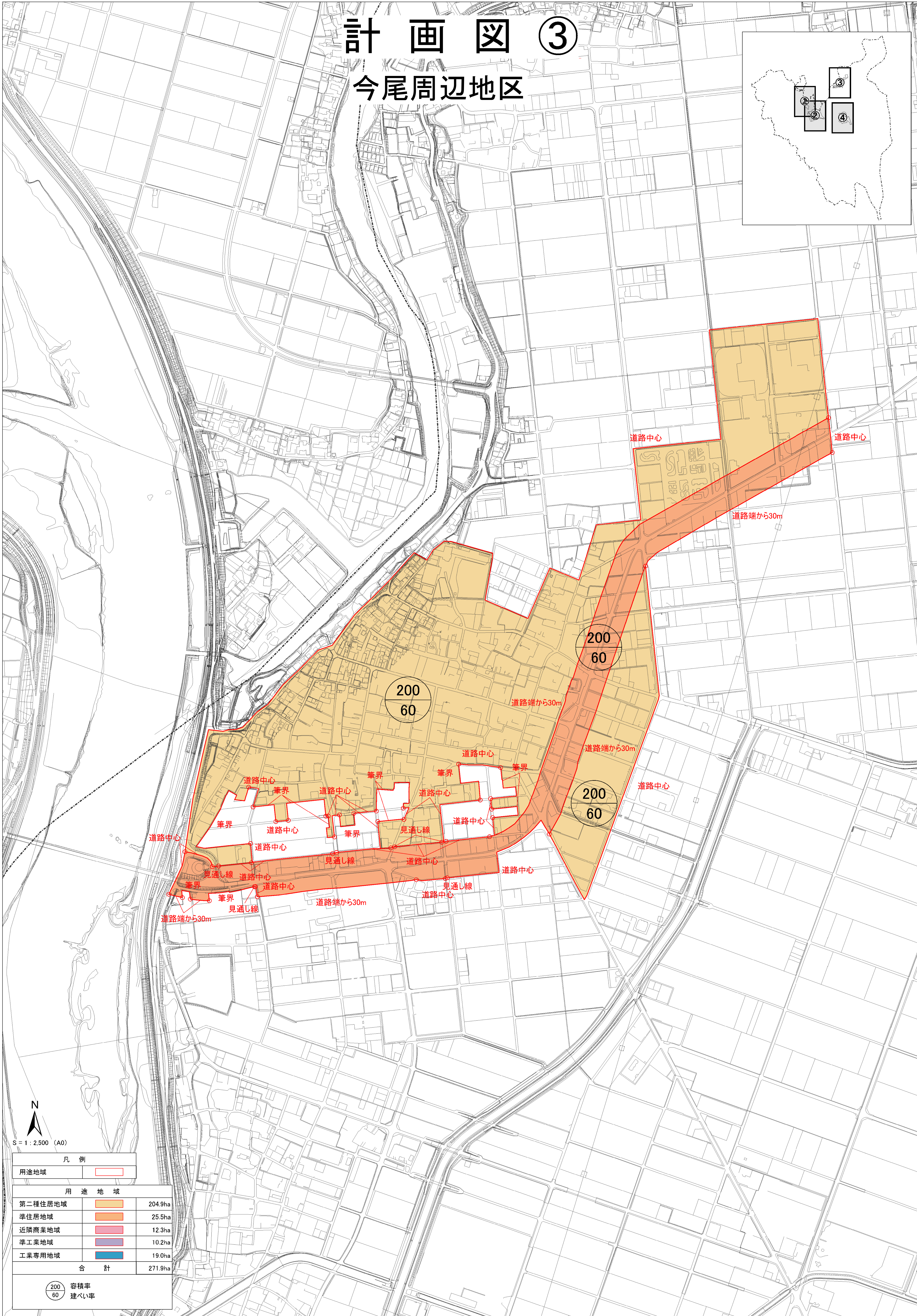
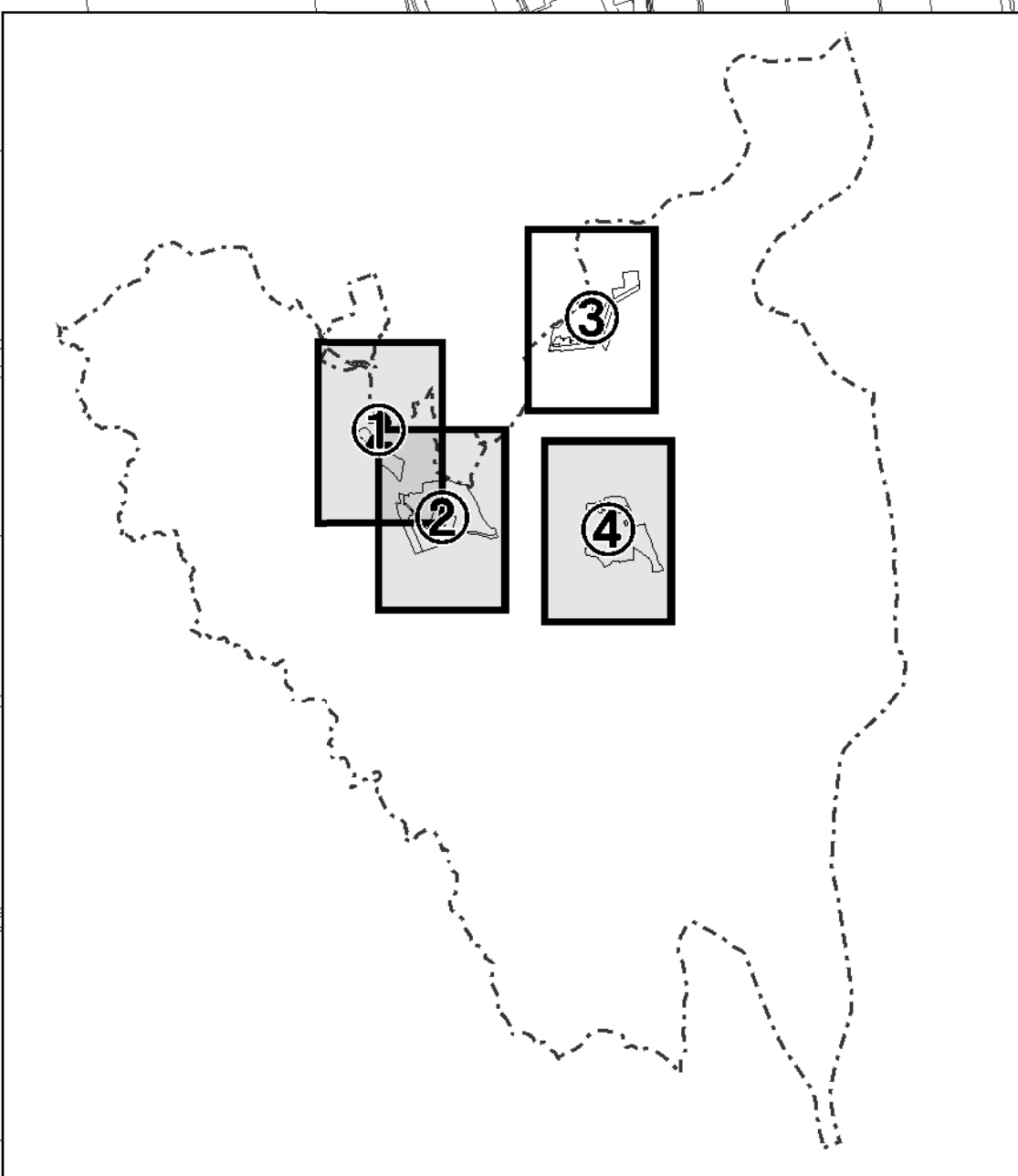
駒野駅周辺地区



容積率
建ぺい率

計画図③

今尾周辺地区

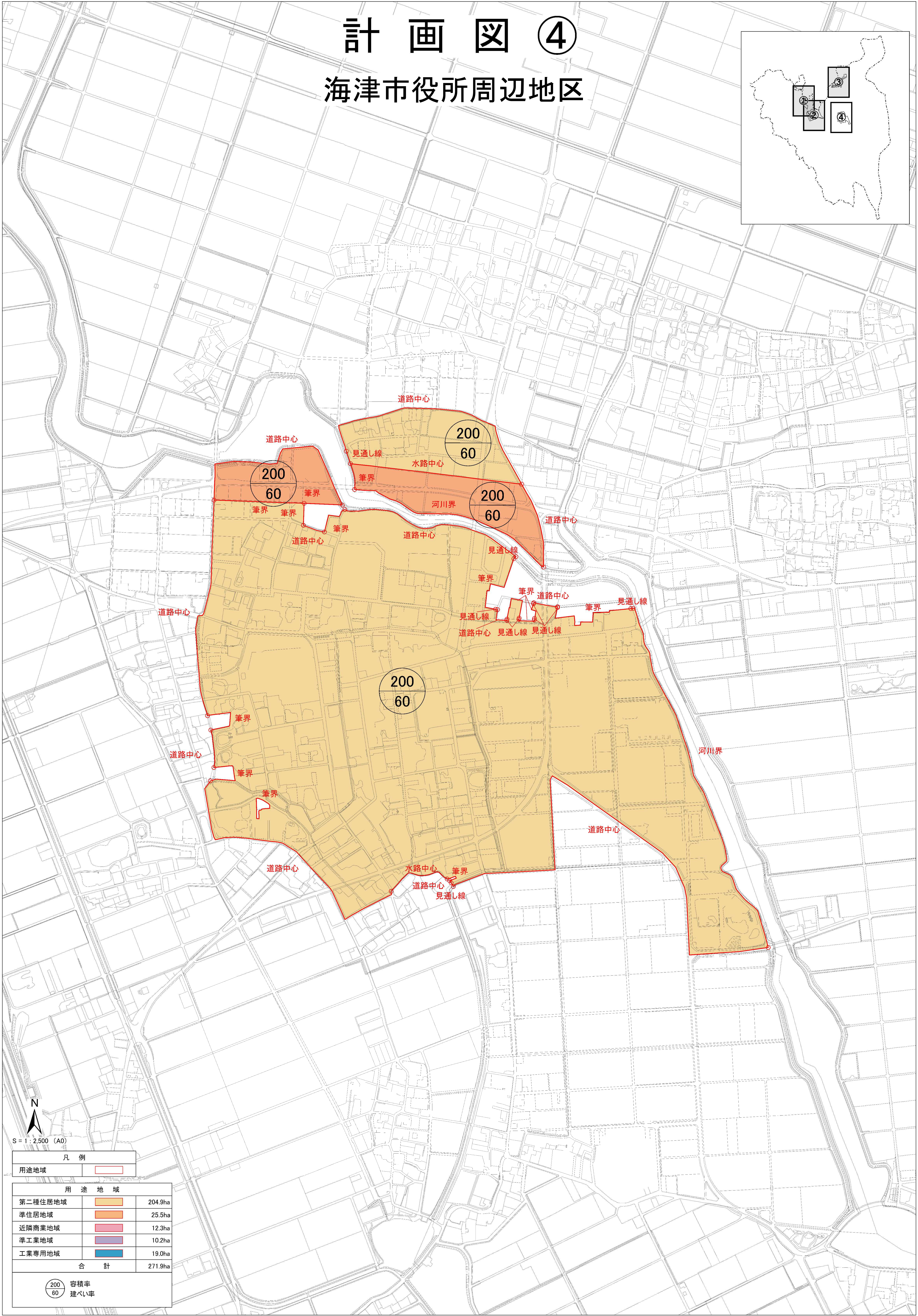
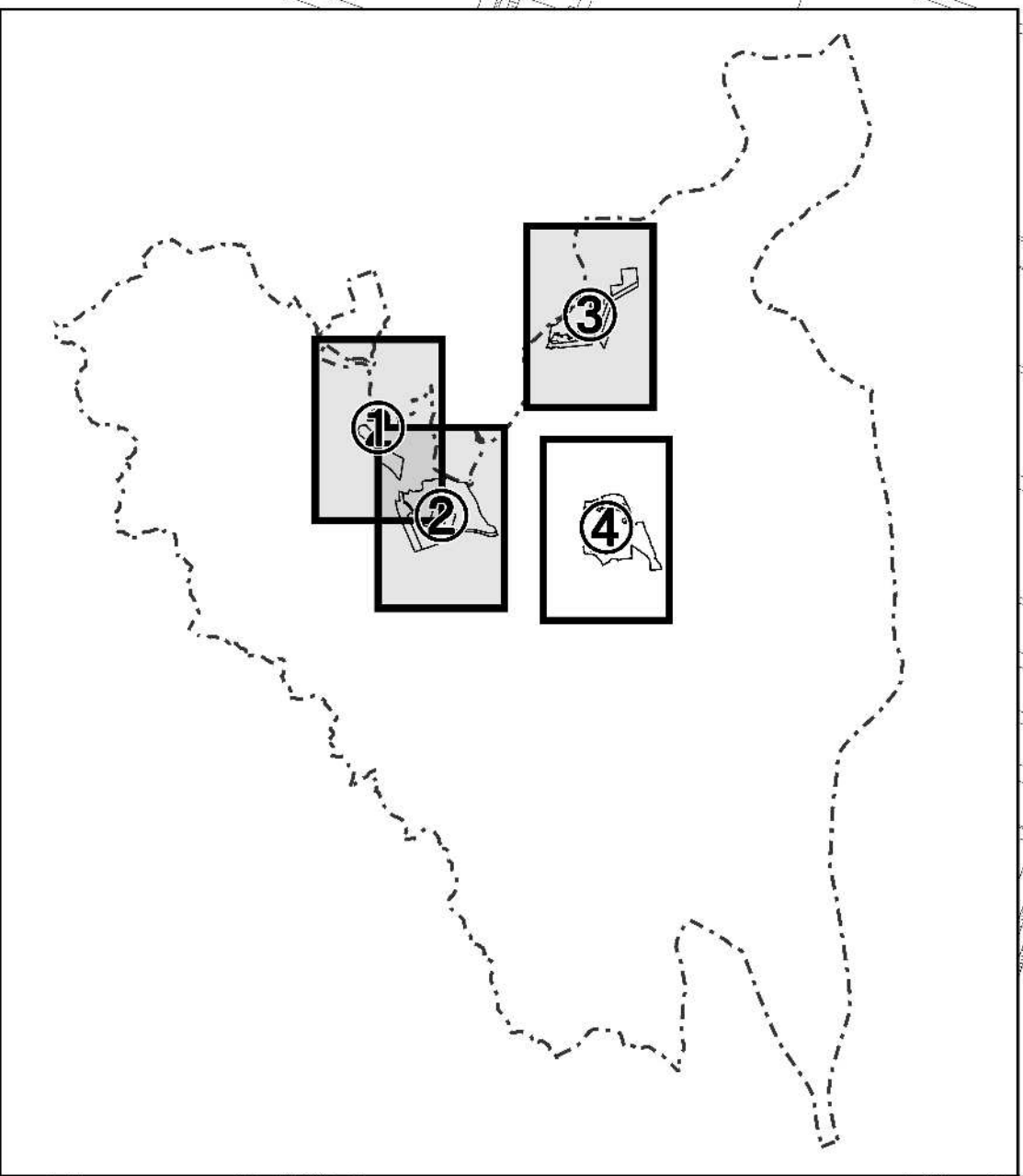


N
S = 1 : 2,500 (A0)

凡 例	
用途地域	
用 途 地 域	
第二種住居地域	204.9ha
準住居地域	25.5ha
近隣商業地域	12.3ha
準工業地域	10.2ha
工業専用地域	19.0ha
合 計	271.9ha
200 60	容積率 建ぺい率

計画図④

海津市役所周辺地区



N
S = 1 : 2,500 (A0)

凡 例		
用途地域		
用 途 地 域		
第二種住居地域		204.9ha
準住居地域		25.5ha
近隣商業地域		12.3ha
準工業地域		10.2ha
工業専用地域		19.0ha
合 計		271.9ha
<div><div></div>200</div> <div><div></div>60</div> 容積率 建ぺい率		