

2026年时间修正版



需求型交通

养老铁道



# 海津市 公共交通利用指南



名阪近铁



社区公交

令和8年4月

# 天津市的公共交通

市内的公共交通，由社区公交，需求型交通（预约巴士），以及养老铁道，名阪近铁巴士，出租车构成。

社区公交共设有4条路线，千代保稻荷线，石津线，驹野线，木曾三川公园线，主要承担市内各据点之间的出行。预约巴士在市内设有420处站点，市外设有7处站点（截止2026年4月），主要为社区公交未覆盖区域提供出行服务。

从2025年4月开始，为提升前往名古屋圈交通的便利性，将在海津津岛线上，把运行车辆升级为中型巴士（55人座）或小型巴士（33人座），并开展实证实验。

## 社区公交 使用说明

### 票价

小学生以下(全区间) ※学龄前儿童不可单独乘车	免费
小学生·初中生(全区间)	100日元
成人(高中生及以上) 市内区间, 市外区间内	200日元
成人(高中生及以上) 市内区间⇄市外区间	300日元
居住在市内的65岁以上人员(全区间) ※请出示能够证明在市内居住的证件。 可出示残障人士证明的残障人士/及其介护人员(最多1人)	100日元
1日票	1日自由乘车券(全区间) 500日元 ※可在营业所·公交车内, 以及通过手机应用「Quick Ride」进行购买
次数票	100日元票 11张一组 1,000日元 200日元票 11张一组 1,000日元 ※可在营业所·公交车内, 以及通过手机应用「Quick Ride」进行购买

### 定期票

	1个月	2个月	3个月	6个月
通学				
市内区间内	3,600日元	6,900日元	10,000日元	19,200日元
市内区间⇄市外区间	5,400日元	10,400日元	15,000日元	28,800日元
通勤				
市内区间内	7,200日元	14,200日元	20,800日元	40,800日元
市内区间⇄市外区间	10,800日元	21,300日元	31,300日元	61,200日元
※请通过手机电子票申请购买定期票 ※可在应用「Quick Ride」内, 从申请到购买定期票一次完成。				

### 咨询方式

SUITO TRAVEL (株) 天津営業所 天津市海津町福江656-2  
0584-53-1113

### 手机电子票

可在手机下载并使用应用「Quick Ride」。定期券, 1日自由乘车券, 回数券等, 可使用无现金支付(如PayPay)等购买, 即日便可使用

IOS用



android用



### 换乘票价

#### 社区公交⇄社区公交

换乘时, 每次限发一次换乘券, 并可享受优惠。  
需要换乘时, 下车时从司机那领取「换乘券」, 换乘上车时将「换乘券」交给司机即可乘车。  
从市内区间换乘到市外区间时, 在将「换乘券」交给司机的同时, 请补交票价差额。

### 可查看巴士当前位置!

天津市社区公交车  
辆定位系统  
只需用手机扫描二  
维码即可查看!



BusGo

### 可以进行路线查询!

可通过下方的二维码查询天津市社区公交的行驶路线。



NAVITIME



Ekispert



Jorudan 换乘指南



Google Map



Yahoo! JAPAN 路线信息

# 路线图



		お千代保稻荷線 千代保稻荷线											岐阜羽島站方向				岐阜羽島駅方面	
		1便	2便	5便	6便	9便	11便	13便	15便	16便	19便	20便	23便	24便				
班		A	E	D	A	B	A	B	A	B	A	D	A	D				
抵达养老铁道驹野站	養老鉄道 大垣行き	去往大垣		8:20								17:16						
	駒野駅着 桑名行き	去往桑名		8:20								17:04						
驹野站	駒野駅			8:23								17:33						
海津明誠高校口	海津明誠高校口			8:29								17:39						
抵达海津市政厅	海津市役所 着			8:32								17:42						
换乘	のりつぎ				海7便 石3便	海10便 直通便 石5便	海12便	海14便 石7便	海16便 直通便 石10便	海17便	海18便 駒11便	石16便 石17便		海22便 石19便				
海津市政厅出发	海津市役所 発	6:30	7:05	8:32	9:14	10:55	11:50	12:47	14:42	15:28	16:42	17:42	18:42	19:30				
马目西方	馬目西方	6:31	7:06	8:33	9:15	10:56	11:51	12:48	14:43	15:29	16:43	17:43	18:43	19:31				
平原	平原	6:32	7:07	8:34	9:16	10:57	11:52	12:49	14:44	15:30	16:44	17:44	18:44	19:32				
高田西	高田西	6:34	7:09	8:36	9:18	10:59	11:54	12:51	14:46	15:32	16:46	17:46	18:46	19:34				
今尾南	今尾南	6:37	7:12	8:39	9:21	11:02	11:57	12:54	14:49	15:35	16:49	17:49	18:49	19:37				
今尾	今尾	6:39	7:14	8:41	9:23	11:04	11:59	12:56	14:51	15:37	16:51	17:51	18:51	19:39				
平田支所	平田支所	6:41	7:16	8:43	9:25	11:06	12:01	12:58	14:53	15:39	16:53	17:53	18:53	19:41				
千代保稻荷	お千代保稻荷	6:43	7:18	8:45	9:27	11:08	12:03	13:00	14:55	15:41	16:55	17:55	18:55	19:43				
蛇池	蛇池	6:44	7:19	8:46	9:28	11:09	12:04	13:01	14:56	15:42	16:56	17:56	18:56	19:44				
野市场	野市場	6:45	7:20	8:47	9:29	11:10	12:05	13:02	14:57	15:43	16:57	17:57	18:57	19:45				
西小藪	西小藪	↓	7:22	↓	↓	↓	↓	↓	↓	↓	↓	17:59	↓	↓				
者结	者結	6:47	7:25	8:49	9:31	11:12	12:07	13:04	14:59	15:45	16:59	18:02	18:59	19:47				
幡长	幡長	6:48	7:26	8:50	9:32	11:13	12:08	13:05	15:00	15:46	17:00	18:03	19:00	19:48				
大须	大須	↓	7:32	↓	↓	↓	↓	↓	↓	↓	↓	18:09	↓	↓				
野寺	野寺	6:50		8:52	9:34	11:15	12:10	13:07	15:02	15:48	17:02	↓	19:02	19:50				
胜贺西	勝賀西	6:51		8:53	9:35	11:16	12:11	13:08	15:03	15:49	17:03	↓	19:03	19:51				
大藪东	大藪東	6:53		8:55	9:37	11:18	12:13	13:10	15:05	15:51	17:05	↓	19:05	19:53				
县立看护大学	県立看護大学	6:58		9:00	9:42	11:23	12:18	13:15	15:10	15:56	17:10	18:15	19:10	19:58				
岐阜羽岛站	岐阜羽島駅	7:04		9:06	9:48	11:29	12:24	13:21	15:16	16:02	17:16	18:21	19:16	20:04				
名铁 新羽岛站发	名鉄 新羽島駅発	7:12		9:20	10:06	11:36	12:36	13:36	15:36	16:06	17:36	18:36	19:36	20:36				

		お千代保稻荷線 千代保稻荷线											海津市政厅・驹野站方向				海津市役所・駒野駅方面	
		3便	4便	7便	8便	10便	12便	14便	17便	18便	21便	22便	25便	26便				
班		E	A	D	A	B	A	B	A	B	A	D	A	D				
抵达名铁 新羽岛站	名鉄 新羽島駅着		7:05	9:08	10:02	11:32	12:32	13:32	15:32	16:32	17:32	18:32	19:32	20:32				
岐阜羽岛站	岐阜羽島駅		7:25	9:20	10:22	11:40	12:35	13:40	15:35	16:35	17:35	18:35	19:35	20:35				
县立看护大学	県立看護大学		7:30	9:25	10:27	11:45	12:40	13:45	15:40	16:40	17:40	18:40	19:40	20:40				
大藪东	大藪東		7:35	9:30	10:32	11:50	12:45	13:50	15:45	16:45	17:45	18:45	19:45	20:45				
胜贺西	勝賀西		7:37	9:32	10:34	11:52	12:47	13:52	15:47	16:47	17:47	18:47	19:47	20:47				
野寺	野寺		7:38	9:33	10:35	11:53	12:48	13:53	15:48	16:48	17:48	18:48	19:48	20:48				
大须	大須	7:32	↓	↓	↓	↓	↓	↓	↓	↓	↓	↓	↓	↓				
幡长	幡長	7:37	7:40	9:35	10:37	11:55	12:50	13:55	15:50	16:50	17:50	18:50	19:50	20:50				
者结	者結	7:38	7:41	9:36	10:38	11:56	12:51	13:56	15:51	16:51	17:51	18:51	19:51	20:51				
西小藪	西小藪	7:41	↓	↓	↓	↓	↓	↓	↓	↓	↓	↓	↓	↓				
野市场	野市場	7:43	7:43	9:38	10:40	11:58	12:53	13:58	15:53	16:53	17:53	18:53	19:53	20:53				
蛇池	蛇池	7:44	7:44	9:39	10:41	11:59	12:54	13:59	15:54	16:54	17:54	18:54	19:54	20:54				
千代保稻荷	お千代保稻荷	7:45	7:45	9:40	10:42	12:00	12:55	14:00	15:55	16:55	17:55	18:55	19:55	20:55				
平田支所	平田支所	7:47	7:47	9:42	10:44	12:02	12:57	14:02	15:57	16:57	17:57	18:57	19:57	20:57				
今尾	今尾	7:49	7:49	9:44	10:46	12:04	12:59	14:04	15:59	16:59	17:59	18:59	19:59	20:59				
今尾南	今尾南	7:51	7:51	9:46	10:48	12:06	13:01	14:06	16:01	17:01	18:01	19:01	20:01	21:01				
高田西	高田西	7:54	7:54	9:49	10:51	12:09	13:04	14:09	16:04	17:04	18:04	19:04	20:04	21:04				
平原	平原	7:56	7:56	9:51	10:53	12:11	13:06	14:11	16:06	17:06	18:06	19:06	20:06	21:06				
马目西方	馬目西方	7:57	7:57	9:52	10:54	12:12	13:07	14:12	16:07	17:07	18:07	19:07	20:07	21:07				
抵达海津市政厅	海津市役所 着	7:59	7:59	9:54	10:56	12:14	13:09	14:14	16:09	17:09	18:09	19:09	20:09	21:09				
换乘	のりつぎ		直通便 石2便										直通便 石22便	直通便 石23便				

【假期】

【休日】

千代保稻荷线

岐阜羽岛站方向

	お千代保稻荷線					岐阜羽島駅方面				
	1便	3便	5便	7便	9便	10便	13便	15便	17便	
	A	C	A	C	A	C	C	A	A	
去往大垣	養鉄大垣行着		8:20		9:55		11:56	13:56		
去往桑名	養鉄桑名行着		8:20		10:24		12:23	14:23		
驹野站	驹野駅		8:23		10:27		12:25	14:28		
海津明诚高校口	海津明誠高校口		8:29		10:33		12:31	14:34		
抵达海津市政厅	海津市役所 着		8:32		10:36		12:34	14:37		
换乘	のりつぎ			直通便 石2便	木2便		木4便	木6便	木8便	
海津市政厅出发	海津市役所 発	6:30	8:32	9:14	10:36	11:42	12:34	14:42	16:42	18:42
马目西方	馬目西方	6:31	8:33	9:15	10:37	11:43	12:35	14:43	16:43	18:43
平原	平原	6:32	8:34	9:16	10:38	11:44	12:36	14:44	16:44	18:44
高田西	高田西	6:34	8:36	9:18	10:40	11:46	12:38	14:46	16:46	18:46
今尾南	今尾南	6:37	8:39	9:21	10:43	11:49	12:41	14:49	16:49	18:49
今尾	今尾	6:39	8:41	9:23	10:45	11:51	12:43	14:51	16:51	18:51
平田支所	平田支所	6:41	8:43	9:25	10:47	11:53	12:45	14:53	16:53	18:53
千代保稻荷	お千代保稻荷	6:43	8:45	9:27	10:49	11:55	12:47	14:55	16:55	18:55
蛇池	蛇池	6:44	8:46	9:28	10:50	11:56	12:48	14:56	16:56	18:56
野市场	野市場	6:45	8:47	9:29	10:51	11:57	12:49	14:57	16:57	18:57
西小藪	西小藪	↓	↓	↓	↓	↓	↓	↓	↓	↓
者结	者結	6:47	8:49	9:31	10:53	11:59	12:51	14:59	16:59	18:59
幡长	幡長	6:48	8:50	9:32	10:54	12:00	12:52	15:00	17:00	19:00
大须	大須	↓	↓	↓	↓	↓	↓	↓	↓	↓
野寺	野寺	6:50	8:52	9:34	10:56	12:02	12:54	15:02	17:02	19:02
胜贺西	勝賀西	6:51	8:53	9:35	10:57	12:03	12:55	15:03	17:03	19:03
大藪东	大藪東	6:53	8:55	9:37	10:59	12:05	12:57	15:05	17:05	19:05
县立看护大学	県立看護大学	6:58	9:00	9:42	11:04	12:10	13:02	15:10	17:10	19:10
岐阜羽岛站	岐阜羽島駅	7:04	9:06	9:48	11:10	12:16	13:08	15:16	17:16	19:16
名铁 新羽岛站发	名鉄新羽島駅発	7:16	9:17	9:51	11:36	12:36	13:36	15:36	17:36	19:36

千代保稻荷线

海津市政厅・驹野站方向

	お千代保稻荷線					海津市役所・駒野駅方面				
	2便	4便	6便	8便	11便	12便	14便	16便	18便	
	A	C	A	C	A	C	C	A	A	
抵达名铁 新羽岛站	名鉄新羽島駅着	7:09	8:54	10:01	11:32	12:32	13:32	15:32	17:32	19:32
岐阜羽岛站	岐阜羽島駅	7:25	9:13	10:22	11:35	12:35	13:35	15:35	17:35	19:35
县立看护大学	県立看護大学	7:30	9:18	10:27	11:40	12:40	13:40	15:40	17:40	19:40
大藪东	大藪東	7:35	9:23	10:32	11:45	12:45	13:45	15:45	17:45	19:45
胜贺西	勝賀西	7:37	9:25	10:34	11:47	12:47	13:47	15:47	17:47	19:47
野寺	野寺	7:38	9:26	10:35	11:48	12:48	13:48	15:48	17:48	19:48
大须	大須	↓	↓	↓	↓	↓	↓	↓	↓	↓
幡长	幡長	7:40	9:28	10:37	11:50	12:50	13:50	15:50	17:50	19:50
者结	者結	7:41	9:29	10:38	11:51	12:51	13:51	15:51	17:51	19:51
西小藪	西小藪	↓	↓	↓	↓	↓	↓	↓	↓	↓
野市场	野市場	7:43	9:31	10:40	11:53	12:53	13:53	15:53	17:53	19:53
蛇池	蛇池	7:44	9:32	10:41	11:54	12:54	13:54	15:54	17:54	19:54
千代保稻荷	お千代保稻荷	7:45	9:33	10:42	11:55	12:55	13:55	15:55	17:55	19:55
平田支所	平田支所	7:47	9:35	10:44	11:57	12:57	13:57	15:57	17:57	19:57
今尾	今尾	7:49	9:37	10:46	11:59	12:59	13:59	15:59	17:59	19:59
今尾南	今尾南	7:51	9:39	10:48	12:01	13:01	14:01	16:01	18:01	20:01
高田西	高田西	7:54	9:42	10:51	12:04	13:04	14:04	16:04	18:04	20:04
平原	平原	7:56	9:44	10:53	12:06	13:06	14:06	16:06	18:06	20:06
马目西方	馬目西方	7:57	9:45	10:54	12:07	13:07	14:07	16:07	18:07	20:07
抵达海津市政厅	海津市役所 着	7:59	9:47	10:56	12:09	13:09	14:09	16:09	18:09	20:09
换乘	のりつぎ	直通便 石1便						直通便 石3便		直通便 石6便
海津市政厅出发	海津市役所 発		9:52		12:09		14:09			
海津明诚高校口	海津明誠高校口		9:55		12:12		14:12			
驹野站	驹野駅		10:01		12:18		14:18			
去往大垣	養鉄大垣行発		10:36		12:36		14:36			
去往桑名	養鉄桑名行発		10:24		12:23		14:23			

## 【说明】

(车辆) A・B：中型巴士 C・D：小型巴士 E：大型出租车 (不支持轮椅乘坐)

(运行系统) お：千代保稻荷线 石：石津线 駒：驹野线 木：木曾三川公园线

海：海津津岛线

		石津線・駒野線						海津市役所・駒野駅方面									
		石津線 石津线		駒野線 驹野线		1便	3便	5便	7便	10便	12便	13便	16便	17便	19便		
				1便	3便				6便		8便		10便	12便	13便		
				D	D	E	B	E	A	C	E	C	E	E			
松山Green Heights 南浓南部运动场 田鶴 松山站东 松山台 石津小学校口 石津南	石津線	松山グリーンハイツ	7:12			8:37			12:10								
		南濃南部グラウンド	7:14			8:39			12:12								
		田鶴	7:16			8:41			12:14								
		松山駅東	7:18			8:43			12:16								
		松山台	7:19			8:44			12:17								
		石津小学校口	7:21			8:46			12:19						18:54		
		石津南	7:22			8:47	10:33		12:20	14:15		15:49	17:02	17:17	18:55		
		抵达养老铁道石津站	石津線	養老鉄道 大垣行き	7:07			8:35	10:27		11:47	13:47		15:47	16:27	17:07	18:28
				石津駅着 桑名行き	7:00			8:28	9:53		11:54	13:54		15:14	16:34	17:14	18:35
		石津站 海津桥西 安田 沼 沼新田 海津温泉 医师会病院 石龟桥 深浜 五町 内记五町 木曾三川輪中博物館 抵达海津市政厅	石津線	石津駅	7:23			8:48	10:34		12:21	14:16		15:50	17:03	17:18	18:56
				海津橋西	7:24			8:49	10:35		12:22	14:17		15:51	17:04	17:19	18:57
				安田	7:26			8:51	10:37		12:24	14:19		15:53	17:06	17:21	18:59
				沼	7:27			8:52	10:38		12:25	14:20		15:54	17:07	17:22	19:00
				沼新田	7:28			8:53	10:39		12:26	14:21		15:55	17:08	17:23	19:01
				海津温泉	7:30			8:55	10:41		12:28	14:23	15:28	15:57	17:10	17:25	19:03
				医師会病院	7:33			8:58	10:44		12:31	14:26	15:31	16:00	17:13	17:28	19:06
				石亀橋	7:36			9:01	10:47		12:34	14:29	15:34	16:03	17:16	17:31	19:09
				深浜	7:37			9:02	10:48		12:35	14:30	15:35	16:04	17:17	17:32	19:10
				五町	7:38			9:03	10:49		12:36	14:31	15:36	16:05	17:18	17:33	19:11
内記五町	7:39					9:04	10:50		12:37	14:32	15:37	16:06	17:19	17:34	19:12		
木曾三川輪中博物館	7:41					9:06	10:52		12:39	14:34	15:39	16:08	17:21	17:36	19:14		
抵达海津市政厅	7:44					9:09	10:55		12:42	14:37	15:42	16:11	17:24	17:39	19:17		
换乘	のりつき					お3便 お4便				お14便			お17便				
海津市政厅出发 海津明誠高校口 石津站	駒野線			海津市役所 発	7:44	8:08					14:22		15:42	16:11	17:24	17:39	
				海津明誠高校口	7:47	8:11					14:25		15:45	16:14	17:27	17:42	
				石津駅	7:53	8:17					14:31		15:51	16:20	17:33	17:48	
从养老铁道驹野站出发	駒野線			養老鉄道 大垣行き	8:20	8:20					14:36		15:56	16:36	17:57	17:57	
				駒野駅発 桑名行き	8:20	8:20					15:03		16:23	16:23	17:46	18:25	

石津线 驹野线

石津站・松山Green Heights方向

		石津線・駒野線						石津駅・松山グリーンハイツ方面												
		駒野線 驹野线		石津線 石津线		2便	4便	5便	7便	9便	11便	14便								
				A	D	E	E	C	C	E	C	E	E	E	E	E	A	D		
抵达养老铁道驹野站	駒野線	養老鉄道 大垣行き	7:50					12:36	13:56	14:36	15:56	15:56	17:57							
		駒野駅着 桑名行き	7:50					13:03	13:43	14:23	15:43	16:23	17:46							
石津站 海津明誠高校口 抵达海津市政厅	駒野線	駒野駅	7:54					13:05	14:10	14:45	16:05	16:26	18:05							
		海津明誠高校口	8:00					13:11	14:16	14:51	16:11	16:32	18:11							
		海津市役所 着	8:03					13:14	14:19	14:54	16:14	16:35	18:14							
换乘	のりつき	直通便 お3便		お7便 海8便	お8便 海10便	お12便	お14便	海16便	お17便	海18便	お21便 海20便	お22便 海22便			直通便 お25便 海24便	直通便 お26便 海26便				
海津市政厅出发 木曾三川輪中博物館 内记五町 五町 深浜 石龟桥 海津温泉 医师会病院 木曾三川公園 海津温泉 沼新田 沼 安田 海津桥西 石津站 养老铁道石津站发 石津南 石津小学校口 松山台 松山站东 田鶴 南浓南部运动场 松山Green Heights	石津線	海津市役所 発	7:59	9:59	11:01	13:14	14:19	14:54	16:14	16:35	18:14	19:19			20:09	21:09				
		木曾三川輪中博物館	8:00	10:00	11:02	13:15	14:20	14:55	16:15	16:36	18:15	19:20			20:10	21:10				
		内記五町	8:02	10:02	11:04	13:17	14:22	14:57	16:17	16:38	18:17	19:22			20:12	21:12				
		五町	8:03	10:03	11:05	13:18	14:23	14:58	16:18	16:39	18:18	19:23			20:13	21:13				
		深浜	8:04	10:04	11:06	13:19	14:24	14:59	16:19	16:40	18:19	19:24			20:14	21:14				
		石亀橋	8:05	10:05	11:07	13:20	14:25	15:00	16:20	16:41	18:20	19:25			20:15	21:15				
		海津温泉	8:09	10:09	11:11	13:24	14:29	15:04	16:24	16:45	18:24	19:29			20:19	21:19				
		医師会病院	8:12	10:12	11:14	13:27	14:32	15:07	16:27	16:48	18:27	19:32			20:22	21:22				
		木曾三川公園	↓	↓	↓	↓	↓	↓	↓	↓	↓	↓	↓	↓	臨時 20:10	↓				
		海津温泉	↓	↓	↓	↓	↓	↓	↓	↓	↓	↓	↓	↓	臨時 20:15	↓				
		沼新田	8:15	10:15	11:17	13:30	14:35	15:10	16:30	16:51	18:30	19:35	20:17	20:25						
		沼	8:16	10:16	11:18	13:31	14:36	15:11	16:31	16:52	18:31	19:36	20:18	20:26						
		安田	8:17	10:17	11:19	13:32	14:37	15:12	16:32	16:53	18:32	19:37	20:19	20:27						
		海津橋西	8:18	10:18	11:20	13:33	14:38	15:13	16:33	16:54	18:33	19:38	20:20	20:28						
		石津站	8:19	10:19	11:21	13:34	14:39	15:14	16:34	16:55	18:34	19:39	20:21	20:29						
		养老铁道石津站发	石津線	養老鉄道 大垣行き	8:35			10:27	11:47	13:47	15:07	15:47	17:07	17:07	19:10	19:50	20:28	21:08		
				石津駅発 桑名行き	8:28			10:34	11:54	13:54	15:14	15:54	17:14	17:14	19:17	19:57	20:35	20:35		
		石津南 石津小学校口 松山台 松山站东 田鶴 南浓南部运动场 松山Green Heights	石津線	石津南	8:20			10:20	11:22	13:35	14:40	15:15	16:35	16:56	18:35	19:40	20:22	20:30		
				石津小学校口	8:23			11:23	13:36			15:16		16:57	18:36					
松山台						11:25	13:38			15:18		16:59	18:38							
松山駅東						11:26	13:39			15:19		17:00	18:39							
田鶴						11:28	13:41			15:21		17:02	18:41							
南濃南部グラウンド						11:30	13:43			15:23		17:04	18:43							
松山グリーンハイツ						11:34	13:47			15:27		17:08	18:47							

※临时: 仅在木曾三川公園灯光秀期间运行

		石津線・駒野線・木曾三川公園線					石津駅・松山グリーンハイツ方面					
木曾三川公園線		木曾三川公園線	1便	3便	5便	7便	9便	11便	12便	13便		
駒野線												
石津線		1便					3便		5便		6便	
		A	D	D	D	C	D	D	C	D	D	A
水晶の湯	駒野線	水晶の湯		10:58	13:03	15:03		17:03				
去往大垣		養鉄大垣行着	8:20	10:36	12:36	14:36		16:36		17:57		
去往桑名		養鉄桑名行着	8:20	10:24	13:03	15:03		17:04		17:46		
石津站	駒野線	駒野駅	8:43	11:05	13:10	15:10		17:10		18:10		
海津明誠高校口		海津明誠高校口	8:49	11:11	13:16	15:16		17:16		18:16		
抵达海津市政厅		海津市役所 着	8:52	11:14	13:19	15:19		17:19		18:19		
换乘		のりつぎ	直通便 お2便		お6便	お11便		直通便 お14便		お16便		直通便 お18便
海津市政厅出发	木曾三川公園線	海津市役所 発	7:59	8:52	11:14	13:19	15:19	16:09	17:19	18:19		20:09
木曾三川輪中博物館		緑丘ニュージム	8:00	8:53	11:15	13:20	15:20	16:10	17:20	18:20		20:10
内記五町		内記五町	8:02	8:55	11:17	13:22	15:22	16:12	17:22	18:22		20:12
五町		五町	8:03	8:56	11:18	13:23	15:23	16:13	17:23	18:23		20:13
深浜		深浜	8:04	8:57	11:19	13:24	15:24	16:14	17:24	18:24		20:14
石龟桥		石龟橋	8:05	8:58	11:20	13:25	15:25	16:15	17:25	18:25		20:15
海津温泉		海津温泉	8:09	9:02	11:24	13:29	15:29	16:19	17:29	18:29		20:19
医师会病院		医師会病院	8:12	9:05	11:27	13:32	15:32	16:22	17:32	臨時 18:32	臨時 臨時	20:22
木曾三川公園		木曾三川公園	↓	9:10	11:32	13:37	15:37	↓	17:37	18:17	↓	19:30 20:12
海津温泉		海津温泉	↓	9:15	11:37	13:42	15:42	↓	17:42	18:22	↓	19:35 20:17
沼新田	石津線	沼新田	8:15	9:17	11:39	13:44	15:44	16:25	17:44	18:24	18:35	19:37 20:19
沼		沼	8:16	9:18	11:40	13:45	15:45	16:26	17:45	18:25	18:36	19:38 20:20
安田		安田	8:17	9:19	11:41	13:46	15:46	16:27	17:46	18:26	18:37	19:39 20:21
海津橋西		海津橋西	8:18	9:20	11:42	13:47	15:47	16:28	17:47	18:27	18:38	19:40 20:22
石津站		石津駅	8:19	9:21	11:43	13:48	15:48	16:29	17:48	18:28	18:39	19:41 20:23
去往大垣		養鉄大垣行発	8:35	9:46	11:47	14:27	16:27	17:07	18:28	19:10	19:50	20:28 21:08
去往桑名		養鉄桑名行発	8:28	9:53	11:54	13:54	15:54	16:34	17:55	18:35	19:17	19:57 20:35 20:35
石津南		石津南	8:20	9:22	11:44	13:49	15:49	16:30	17:49	18:29	18:40	19:42 20:24 20:30
石津小学校口		石津小学校口						16:31	臨時		18:41	
松山台		松山台						16:33			18:43	
松山站东		松山駅東						16:34			18:44	
田鹤		田鶴						16:36			18:46	
南浓南部运动场		南濃南部グラウンド						16:38			18:48	
松山Green Heights		松山グリーンハイツ						16:42			18:52	

石津线 驹野线 木曾三川公园线 海津市政厅・驹野站方向/水晶の湯方向

		石津線・駒野線・木曾三川公園線					海津市役所・駒野駅・水晶の湯方面					
木曾三川公園線		木曾三川公園線	2便	4便	6便	8便	10便					
石津線												
駒野線		2便					4便		1便			
		A	D	D	D	D	C	D				
松山Green Heights	木曾三川公園線	松山グリーンハイツ		9:48								
南浓南部运动场		南濃南部グラウンド		9:50								
田鹤		田鶴		9:52								
松山站东		松山駅東		9:54								
松山台		松山台		9:55								
石津小学校口		石津小学校口		9:57							臨時	
石津南	木曾三川公園線	石津南	8:52	9:58	11:58	14:06	16:06	17:29	18:00			
去往大垣		養鉄大垣行着	8:35	9:46	11:47	13:47	15:47	17:07	17:48			
去往桑名		養鉄桑名行着	8:28	9:53	11:54	13:54	15:54	17:14	17:55			
石津站	石津線	石津駅	8:53	9:59	11:59	14:07	16:07	17:30	18:01			
海津橋西		海津橋西	8:54	10:00	12:00	14:08	16:08	17:31	18:02			
安田		安田	8:56	10:02	12:02	14:10	16:10	17:33	18:04			
沼		沼	8:57	10:03	12:03	14:11	16:11	17:34	18:05			
沼新田		沼新田	8:58	10:04	12:04	14:12	16:12	17:35	18:06			
海津温泉		海津温泉	9:00	10:06	12:06	14:14	16:14	17:37	18:08			
医师会病院		医師会病院	9:03	10:09	12:09	14:17	16:17	17:40	18:11			
木曾三川公園		木曾三川公園	↓	10:14	12:14	14:22	16:22	↓	18:16			
海津温泉		海津温泉	↓	10:19	12:19	14:27	16:27	↓				
石龟桥		石龟橋	9:06	10:21	12:21	14:29	16:29	17:43				
深浜		深浜	9:07	10:22	12:22	14:30	16:30	17:44				
五町		五町	9:08	10:23	12:23	14:31	16:31	17:45				
内记五町		内記五町	9:09	10:24	12:24	14:32	16:32	17:46				
木曾三川輪中博物館		緑丘ニュージム	9:11	10:26	12:26	14:34	16:34	17:48				
抵达海津市政厅		海津市役所 着	9:14	10:29	12:29	14:37	16:37	17:51				
换乘		のりつぎ	直通便 お5便			お13便	海11便					
海津市政厅出发	駒野線	海津市役所 発		10:29	12:32	14:37	16:37	17:51				
海津明誠高校口		海津明誠高校口		10:32	12:35	14:40	16:40	17:54				
石津站		駒野駅		10:38	12:41	14:46	16:46	18:00				
去往大垣		養鉄大垣行発		11:16	13:16	15:16	17:16	18:37				
去往桑名		養鉄桑名行発		11:03	13:03	15:03	17:04	18:25				
水晶の湯	駒野線	水晶の湯		10:45	12:48	14:53	16:53					

# 養老鉄道

养老铁道

## 桑名→大垣 (全日) 桑名 → 大垣 (全日)

桑名	桑名		6:15	6:44	7:13	7:42	8:09	8:45	9:25	10:05	10:45	11:25	12:05	12:45	13:25	14:05	14:45	15:25	16:05	16:45	17:27	
美濃松山	美濃松山	6:08	6:37	7:04	7:33	8:02	8:32	9:03	9:43	10:24	11:04	11:44	12:24	13:04	13:44	14:24	15:04	15:44	16:24	17:04	17:45	
石津	石津	6:11	6:40	7:07	7:37	8:05	8:35	9:06	9:46	10:27	11:07	11:47	12:27	13:07	13:47	14:27	15:07	15:47	16:27	17:07	17:48	
美濃山崎	美濃山崎	6:15	6:44	7:11	7:40	8:09	8:39	9:10	9:50	10:31	11:11	11:51	12:31	13:11	13:51	14:31	15:11	15:51	16:31	17:11	17:52	
驹野	驹野	5:59	6:25	6:52	7:20	7:50	8:20	8:49	9:15	9:55	10:36	11:16	11:56	12:36	13:16	13:56	14:36	15:16	15:56	16:36	17:16	17:57
美濃津屋	美濃津屋	6:05	6:31	6:58	7:26	7:56	8:26	8:55	9:22	10:02	10:42	11:22	12:02	12:42	13:22	14:02	14:42	15:22	16:02	16:42	17:22	18:04
大垣	大垣	6:35	7:03	7:33	8:03	8:31	9:01	9:26	9:53	10:34	11:13	11:53	12:33	13:13	13:53	14:33	15:13	15:53	16:35	17:14	17:56	18:35

桑名	桑名	18:07	18:48	19:28	20:07	20:47	21:35	22:07	22:57	23:28												
美濃松山	美濃松山	18:25	19:07	19:47	20:25	21:05	21:57	22:25	23:15	23:46												
石津	石津	18:28	19:10	19:50	20:28	21:08	22:00	22:28	23:18													
美濃山崎	美濃山崎	18:32	19:14	19:54	20:32	21:12	22:04	22:32	23:22													
驹野	驹野	18:37	19:19	19:59	20:37	21:17	22:09	22:37	23:27													
美濃津屋	美濃津屋	18:44	19:25	20:05	20:44	21:24	22:15	22:44														
大垣	大垣	19:17	19:56	20:35	21:16	21:59	22:44	23:14														

## 大垣→桑名 (全日) 大垣 → 桑名 (全日)

大垣	大垣		6:15	6:45	7:15	7:45	8:23	9:08	9:46	10:28	11:06	11:46	12:26	13:06	13:46	14:26	15:06					
美濃津屋	美濃津屋	5:50	6:18	6:45	7:14	7:44	8:14	8:55	9:37	10:16	10:57	11:37	12:17	12:57	13:37	14:17	14:57	15:37				
驹野	驹野	5:35	5:56	6:25	6:52	7:20	7:50	8:20	9:03	9:43	10:24	11:03	11:43	12:23	13:03	13:43	14:23	15:03	15:43			
美濃山崎	美濃山崎	5:40	6:01	6:30	6:57	7:25	7:55	8:25	9:10	9:50	10:30	11:10	11:50	12:30	13:10	13:50	14:30	15:10	15:50			
石津	石津	5:43	6:05	6:33	7:00	7:28	7:58	8:28	9:13	9:53	10:34	11:14	11:54	12:34	13:14	13:54	14:34	15:14	15:54			
美濃松山	美濃松山	5:46	6:08	6:37	7:04	7:33	8:02	8:32	9:17	9:57	10:37	11:17	11:57	12:37	13:17	13:57	14:37	15:17	15:57			
桑名	桑名	6:05	6:27	6:57	7:26	7:55	8:21	8:57	9:37	10:18	10:58	11:38	12:18	12:58	13:38	14:18	14:58	15:38	16:18			
大垣	大垣	15:46	16:29	17:07	17:50	18:28	19:11	19:49	20:40	21:09	21:53	22:37										
美濃津屋	美濃津屋	16:17	16:58	17:37	18:19	18:58	19:40	20:19	21:09	21:39	22:27	23:07										
驹野	驹野	16:23	17:04	17:46	18:25	19:07	19:46	20:25	21:17	21:45	22:37	23:13										
美濃山崎	美濃山崎	16:30	17:10	17:52	18:32	19:13	19:53	20:32	21:22	21:50	22:42											
石津	石津	16:34	17:14	17:55	18:35	19:17	19:57	20:35	21:25	21:53	22:45											
美濃松山	美濃松山	16:37	17:17	17:59	18:39	19:20	20:00	20:39	21:29	21:57	22:49											
桑名	桑名	16:58	17:39	18:19	19:01	19:41	20:19	20:59	21:48	22:19	23:09											

# 名阪近鉄バス 海津線

名阪近鉄バス 海津線

## 海津市役所→大垣駅前 (平日)

## 海津市役所→大垣駅前 (工作日)

海津市役所		6:18	6:48		7:33	8:08							12:48	13:48		15:48	16:48		17:58
今尾	6:14	6:29	6:59	7:14	7:44	8:19	8:44	9:14	10:14	10:59	11:59	12:59	13:59	14:59	15:59	16:59	17:54	18:09	19:09
市民医院前	6:47	7:02	7:32	7:47	8:17	8:52	9:17	9:47	10:47	11:32	12:32	13:32	14:32	15:32	16:32	17:32	18:27	18:42	19:42
大垣駅前	6:55	7:10	7:40	7:55	8:25	9:00	9:24	9:54	10:54	11:39	12:39	13:39	14:39	15:39	16:39	17:40	18:35	18:50	19:49

## 大垣駅前→海津市役所 (平日)

## 大垣駅前→海津市役所 (工作日)

大垣駅前	6:30	7:10	7:50	8:30	9:30	10:00	10:50	11:50	12:50	13:50	14:50	15:50	16:40	17:00	17:40	18:40	19:05	19:55	20:55	
市民医院前	6:37	7:17	7:57	8:37	9:37	10:07	10:57	11:57	12:57	13:57	14:57	15:57	16:47	17:08	17:48	18:48	19:12	20:02	21:02	
今尾	7:10	7:50	8:30	9:10	10:10	10:40	11:30	12:30	13:30	14:30	15:30	16:30	17:20	17:41	18:21	19:21	19:45	20:35	21:35	
海津市役所		8:01							12:41	13:41		15:41	16:41	17:31		18:32	19:32		20:46	21:45

## 海津市役所→大垣駅前 (土日祝)

## 海津市役所→大垣駅前

周六周日国民假日

海津市役所	※			7:33	8:48		10:48		13:18		15:48	17:58								
今尾	6:24	6:54	7:14	7:44	8:59	9:59	10:59	11:59	13:29	14:59	15:59	18:09	19:09							
市民医院前	6:57	7:27	7:47	8:17	9:32	10:32	11:32	12:32	14:02	15:32	16:32	18:42	19:42							
大垣駅前	7:05	7:35	7:55	8:25	9:40	10:40	11:40	12:40	14:10	15:40	16:40	18:50	19:50							

## 大垣駅前→海津市役所 (土日祝)

## 大垣駅前→海津市役所

周六周日国民假日

大垣駅前	7:30	8:50	9:50	10:50	12:20	13:50	14:50	16:40	17:40	19:05	19:55	20:55	21:25							
市民医院前	7:37	8:57	9:57	10:57	12:27	13:57	14:57	16:47	17:47	19:12	20:02	21:02	21:32							
今尾	8:07	9:27	10:27	11:27	12:57	14:27	15:27	17:17	18:17	19:42	20:32	21:32	22:02							
海津市役所	8:18				13:08		15:38	17:28	18:28		20:43									

※周日、国民假日休息

		海津津島線 海津津島线													津島駅方面	
		1便	2便	3便	4便	6便	9便	11便	13便	15便	17便	19便	21便	23便	25便	
		B	C	B	C	B	C	D	C	D	D	C	B	C	B	
抵达养老铁道驹野站	去往大垣							9:15	9:55	11:16			14:36		18:37	
	去往桑名							9:03	9:43	11:03			15:03		18:25	
驹野站	驹野駅							9:31	10:23	11:20			15:14		18:41	
海津明诚高校口	海津明誠高校口							9:37	10:29	11:26			15:20		18:47	
抵达海津市政厅	海津市役所 着							9:40	10:32	11:29			15:23		18:50	
	换乘	のりつぎ					駒2便				お12便 駒4便		駒11便		石17便 お20便	
海津市政厅出发	海津市役所 発	5:45	6:20	6:55	7:30	8:20	9:40	10:32	11:29	13:17	15:23	16:55	17:55	18:50	19:50	
马目	馬目	5:47	6:22	6:57	7:32	8:22	9:42	10:34	11:31	13:19	15:25	16:57	17:57	18:52	19:52	
东海大桥西	東海大橋西	5:50	6:25	7:00	7:35	8:25	9:45	10:37	11:34	13:22	15:28	17:00	18:00	18:55	19:55	
津島站	津島駅	6:20	6:55	7:30	8:05	8:55	10:15	11:07	12:04	13:52	15:58	17:30	18:30	19:25	20:25	

※津島駅から名古屋駅へ約15分毎に名鉄津島線が運行

海津市政厅・驹野站方向

		海津津島線 海津津島线													海津市役所・駒野駅方面		
		5便	7便	8便	10便	12便	14便	16便	18便	20便	22便	24便	26便	27便	28便		
		B	C	B	C	D	C	D	D	C	B	C	B	C	B		
津島站	津島駅	7:35	8:25	9:20	10:15	11:07	12:04	14:02	15:58	17:33	18:40	19:30	20:30	21:00	22:00		
东海大桥西	東海大橋西	8:00	8:50	9:45	10:40	11:32	12:29	14:27	16:23	17:58	19:05	19:55	20:55	21:25	22:25		
马目	馬目	8:03	8:53	9:48	10:43	11:35	12:31	14:30	16:26	18:01	19:08	19:58	20:58	21:28	22:28		
抵达海津市政厅	海津市役所 着	8:10	9:00	9:55	10:50	11:42	12:39	14:37	16:33	18:08	19:15	20:05	21:05	21:35	22:35		
	换乘	のりつぎ					石7便		石10便		お21便						
海津市政厅出发	海津市役所 発		9:00		10:50	11:42	12:44	14:42		18:13							
海津明诚高校口	海津明誠高校口		9:03		10:53	11:45	12:47	14:45		18:16							
驹野站	駒野駅		9:09		10:59	11:51	12:53	14:51		18:22							
从养老铁道驹野站出发	去往大垣																
	去往桑名																
	養老鉄道 大垣行き		9:15		11:16	11:56	13:16	15:16		18:37							
	駒野駅発 桑名行き		8:20		11:03	12:23	13:03	15:03		18:25							

【休日】 【假期】

市政厅・千代保稻荷方向

		海津津島線 海津津島线							市役所・お千代保稲荷方面			
		2便	4便	6便	8便	10便	12便	14便	15便			
		B	B	B	B	B	B	B	B			
津島站	津島駅	7:35	9:30	11:40	13:40	15:40	17:45	19:55	21:45			
东海大桥西	東海大橋西	8:00	9:55	12:05	14:05	16:05	18:10	20:15	22:10			
马目	馬目	8:03	9:58	12:08	14:08	16:08	18:13	20:18	22:13			
海津市政厅	海津市役所	8:10	10:05	12:15	14:15	16:15	18:20	20:30	22:20			
千代保稻荷线	お千代保稲荷	8:20	10:15	12:25	14:25	16:25	18:30					
平田支所	平田支所	8:25	10:20	12:30	14:30	16:30	18:35					

		海津津島線 海津津島线						津島駅方面	
		1便	3便	5便	7便	9便	11便	13便	
		B	B	B	B	B	B	B	
平田支所	平田支所		8:40	10:35	12:45	14:45	16:40	18:50	
千代保稻荷线	お千代保稲荷		8:43	10:38	12:48	14:48	16:42	18:53	
海津市政厅	海津市役所	6:55	8:55	10:50	13:00	15:00	16:55	19:05	
马目	馬目	6:57	8:57	10:52	13:02	15:02	16:57	19:07	
东海大桥西	東海大橋西	7:00	9:00	10:55	13:05	15:05	17:00	19:10	
津島站	津島駅	7:30	9:30	11:25	13:35	15:35	17:30	19:40	

津島站方向

※名鉄津島線从津島站开往名古屋站，约每15分钟一班运行

# 需求性交通(预约巴士)利用指南

预约 0120-411-025

接待时间 上午 8:30 - 下午 5:00 (电话预约接待时间)

运营日期 周一至周六 (12月29日至1月3日年末年初假期休息)

运营时间 上午 8:30 (上车) 至下午 5:00 (下车)

运行区域 全市及市外七个停车点

市外 (羽岛市大须、西小薮、OKUWA养老店, The Big轮之内店、F★Mart多度店、大桑诊所、安八智能交通枢纽)

票价	
小学生以下	免费
中小学生	200日元
成人 (高中及以上)	400日元
65岁及以上市内居民(请出示市内居住证明) 可出示残障证明的残障人士及其陪护人员(最多一人)	200日元
多次乘车票	100日元11张一组 1,000日元 200日元11张一组 2,000日元※可在营业所·公交上购买
换乘票价 换乘时, 票价与预约巴士的相同。	
预约巴士⇄社区公交 400日元	
换乘时, 会发放仅一次使用的「换乘券」, 可享受折扣。 换乘时, 下车后请向司机领取「换乘券」, 上车时出示「换乘券」。 从社区公交换乘预约巴士时, 请向司机支付社区公交和预约巴士之间的差价。	

## 致所有乘客:

- ◆如需预订上午 8:30 至 9:30 之间的乘车行程, 电话预约需在前一天完成预约。
- ◆与出租车不同, 拼车是常态。如果其他乘客也预订了行程, 巴士可能会停靠其他上车点以到达您的目的地。通常情况下, 巴士会准时到达预定到达时间。
- ◆禁止在巴士站外上下车。
- ◆您可以同时预约去程和回程。预订时间最晚可在您所需行程开始前一小时进行。如果您回程时间不确定(例如去医院), 请在确定上车时间后立即致电告知。
- ◆在上车时间30分钟前可取消预约。  
若已到预计乘车时间但乘客未到达, 预约巴士将等待三分钟。  
如果三分钟后乘客仍未到达, 则行程将被视为取消, 因此请勿迟到。
- ◆允许使用轮椅和行走辅助手推车的客户乘坐, 但司机无法提供协助。因此仅限能够独自乘车的乘客搭乘。或有照护人员陪同也可搭乘。  
※如果您使用轮椅搭乘巴士, 请在预订时告知我们。
- ◆可使用儿童安全座椅的学龄前儿童(小学生以下的婴幼儿)可在家长或监护人陪同下乘车。学龄前儿童不能单独乘车。  
※巴士配备有儿童安全座椅。如有使用需求, 请在预约时告知我们。

# 需求型交通（预约巴士）使用方法

## 1. 出发前预约

可提前7天至乘车时间的1小时前 进行预约。

请向工作人员提供您的注册号码（或姓名・电话号码）・人数・使用日期、上车时间或您期望的下车时间以及上下车站点。工作人员告知您预计在巴士站点上车的时间。

※请注意，根据预约情况，我们可能无法满足您的需求。

※巴士站点信息请参见第13-18页的『需求型交通站点地图・站点列表』。

## 2. 请在您预约的时间前到达上车站点并等候

预约巴士会到上车站点接您，并将您送至目的地巴士站。

## 用户注册让预约更加简单

您有用户注册证吗？

否

您无需注册即可使用需求型交通服务，但注册后预约会更加简单。  
注册用户可通过申请表或在线申请。

是

也可以在线预约  
详情请参阅『在线预约的使用方法』（第11页）。

## ●通过纸质申请表申请

◆填写『天津市需求型交通用户注册申请表』，填写您的地址、姓名及其他所需信息，并提交至企画课、各分公司或Suito Travel（株）天津营业所。

◆提交后，您的用户注册证将在约五日内邮寄至您在申请表上填写的地址。

◆如果您在Suito Travel（株）天津营业所申请，用户注册证书将在当天发放。

◆市外居民也可使用和注册。

## ●在线申请

◆读取右侧二维码进入申请界面

◆填写住所・姓名等必要事项后，发送

◆申请后，约5日邮寄至您在申请表上填写的地址

◆市外居民也可使用和注册。



申请表

填写完所需信息后，点击『进入确认页面』。

进入确认页面

您填写的信息将显示在页面上。请确认并点击『提交』。

申请完成

# 在线预约的利用方法

## 在线预约

您可以通过口袋巴士站 (Pocket BUS Stop) 在线预约巴士服务。  
扫描右侧二维码即可访问。

※在线预约需要您事先注册成为需求型交通服务用户。

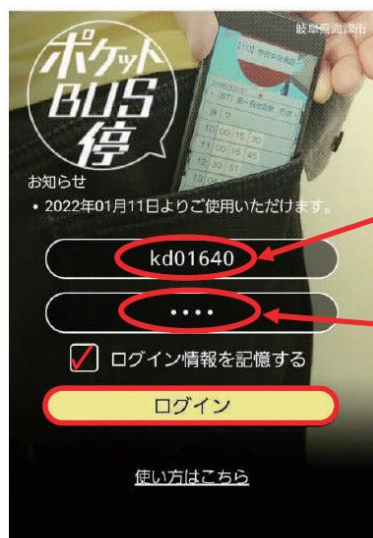
预约时间：上午 6:00 至晚上 10:00



口袋巴士站

## 如何使用口袋巴士站 ※请准备好您的用户注册证。

### 登录



海津市デマンドバス利用登録証	
利用者番号	kd01640
住所	海津市海津町高須515
氏名	海津太郎
生年月日	昭和**年12月14日

扫描上方二维码，即可显示『口袋巴士站』登录界面。

输入您的用户注册号和密码（出生月日）。

具体如下：

用户号 半角英数

密码 出生月日

（例如，5月5日出生的用户，密码为『0505』）

按登录键进入预约画面。

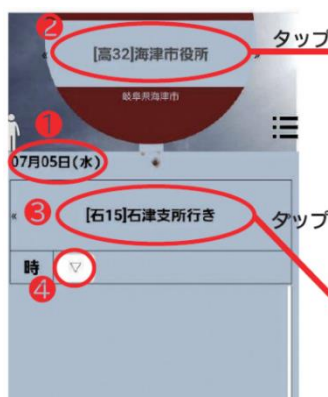
※登录前勾选『记住登录信息』，以便下次自动登录。

### 预约

①选择预订日期。

点击（轻触）日期以显示日历。

从日历中选择您要预订的日期。



②选择您的上车地点

轻触您的上车地点，从地图上选择。

在地图上点击您想要上车的站点，确认站点名称，然后点击『在此上车』。

③选择您的下车地点。

轻触您的下车地点，从地图上选择。

在地图上点击您想要下车的站点，确认站点名称，然后点击『在此下车』。

④显示时刻表

点击显示时刻表。

### ⑤选择想要乘车的时间

点击想要乘车的时间。然后会显示『确认预订』的画面。



### ⑥预约确认

确认内容，如果正确，请点击『使用此内容预约』。预约完成

预约完成

## 预约的确认和变更



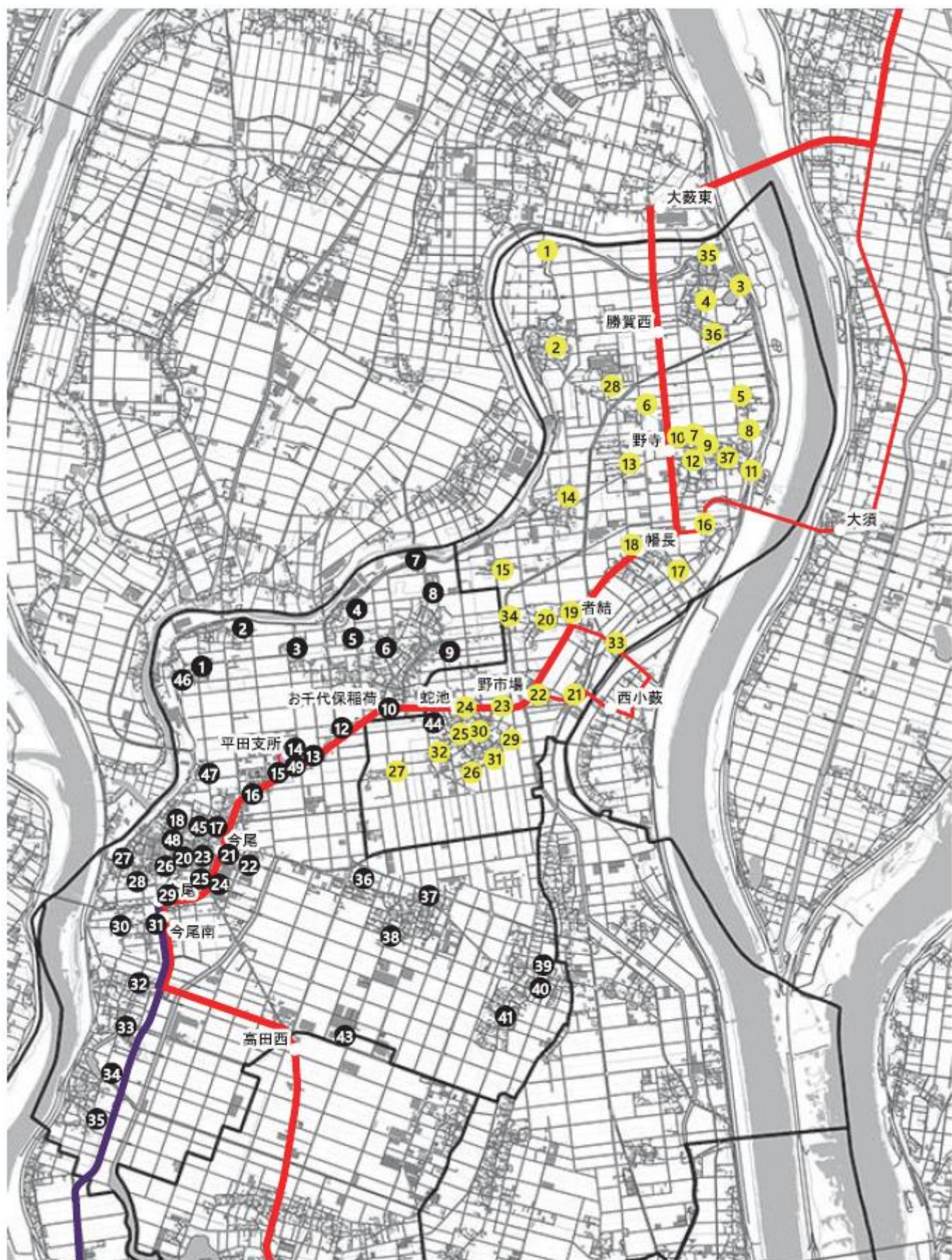
①点击菜单按钮显示列表。

②点击『预约列表』将显示您的所有预约。

③您可以更改人数。

④ 您可以取消预订。

# 需求型交通站点地图 (平田地区)



# 需求型交通站点一览 (平田地区・市外)

今尾		接驳	今尾		接驳	今尾		接驳
1	四ツ谷		24	ヨシツヤ海津平田店		45	旧福祉センター駐車場	
	四谷			YOSHIDUYA海津平田店			旧福祉中心停车场	
2	仏師川集会場		25	吉田歯科		46	四ツ谷西	
	佛師川集会場			吉田牙科			四谷西	
3	仏師川		26	今尾中央集会場		47	四ツ谷南	
	佛師川			今尾中央集会場			四谷南	
4	車戸集会場		27	船渡北		48	今尾喫茶ひまわり前	
	车戸集会場			船渡北			今尾咖啡HIMAWARI前	
5	車戸南		28	寺町集会所		49	SSドローンプラザ	
	车戸南			寺町集会所			SS无人机广场	
6	大尻集会所		29	今尾名阪近鉄バス停	養			
	大尻集会所			今尾名阪近鉄巴士站				
7	平田公園		30	船渡集会所				
	平田公園			船渡集会所				
8	須脇公民館		31	今尾南				
	須脇公民館			今尾南				
9	三郷東		32	土倉集会所				
	三乡东			土倉集会所				
10	お千代保稻荷		33	脇野 (白山橋)				
	千代保稻荷			脇野 (白山桥)				
12	かわい整形外科		34	脇野集会場				
	KAWAI整形外科			脇野集会場				
13	なのはな歯科クリニック		35	脇野南				
	NANOHANA牙科诊所			脇野南				
14	平田支所		36	上流				
	平田支所			上流				
15	JAにしみの海津北支店		37	高田集会場				
	JA西美浓海津北支店			高田集会場				
16	稲田クリニック		38	高田公園				
	稲田诊所			高田公園				
17	大垣西濃信用金庫今尾支店		39	西島				
	大垣西濃信用金庫今尾支店			西島				
18	ふれあいセンター		40	西島集会場				
	交流中心			西島集会場				
20	今尾歯科医院		41	西島南	西島南			
	今尾牙科医院			西島南				
21	今尾	養	43	天昇苑				
	今尾	輪		天昇苑				
22	平田郵便局		44	榊原医院				
	平田邮局			榊原医院				
23	辻中医院							
	辻中医院							

## 接驳建议

-  千代保稻荷
-  石津线
-  驹野线
-  海津津岛线
-  木曾三川公园线
-  名阪近鉄巴士
-  に 西美浓干线
-  輪 轮之内町社区公交
-  羽 羽岛市社区公交
-  輪 轮之内町预约巴士
-  養 marumaru预约巴士

# 需求型交通站点一览 (平田地区・市外)

海西		接驳	
1	西胜贺集会場		
	西胜贺集会場		
2	須賀集会場		
	須賀集会場		
3	農村婦人の家		
	农村妇人之家		
4	勝賀営農倉庫前		
	胜贺营农仓库前		
5	野寺 (防火水槽前)		
	野寺 (防火水槽前)		
6	野寺揚水機場前		
	野寺扬水机场前		
7	旧JAにしみの野寺支店		
	旧JA西美浓野寺支店		
8	野寺集会所		
	野寺集会所		
9	海西郵便局		
	海西邮局		
10	大垣共立銀行野寺支店	千代保稻荷	
	大垣共立银行野寺支店		
11	クレール平田		
	克莱尔平田		
12	海西公民館		
	海西公民馆		
13	海西小学校北		
	海西小学校北		
14	岡北		
	岡北		
15	岡南		
	岡南		
16	幡長 (神明神社)		
	幡长 (神明神社)		
17	幡長集会所		
	幡长集会所		
18	寺倉医院	千代保稻荷	
	寺仓医院		
19	者結	千代保稻荷	
	者结		
20	者結集会所		
	者结集会所		
21	野市場集会所		
	野市场集会所		
22	野市場	千代保稻荷	
	野市场		

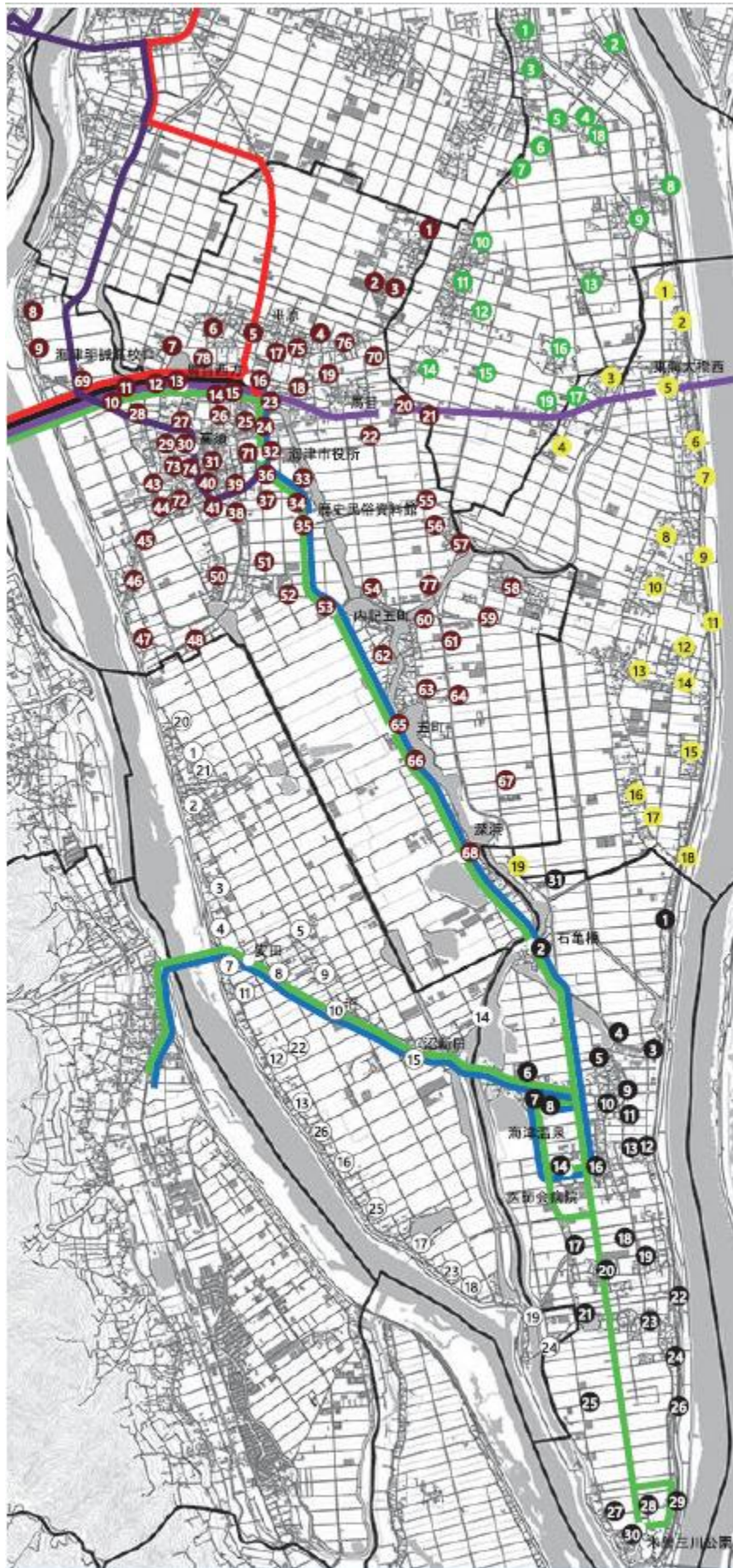
海西		接驳	
23	蛇池集会所		
	蛇池集会所		
24	蛇池北	千代保稻荷	
	蛇池北		
25	蛇池消防車庫		
	蛇池消防车库		
26	蛇池南		
	蛇池南		
27	平田中学校		
	平田中学		
28	須賀東		
	须贺东		
29	蛇池川端組集会所前		
	蛇池川端组集会所前		
30	蛇池 (神明神社前)		
	蛇池 (神明神社前)		
31	蛇池南 (防火水槽前)		
	蛇池南 (防火水槽前)		
32	蛇池西組集会所前		
	蛇池西组集会所前		
33	者結束		
	者结东		
34	者結西		
	者结西		
35	勝賀大北		
	胜贺大北		
36	勝賀森組		
	胜贺森组		
37	長江院		
	长江院		

市外		接驳	
1	大須	千代保稻荷	羽
	大須		
2	西小藪	千代保稻荷	
	西小藪		
3	オークワ養老店		養
	OKUWA养老店		
4	ザ・ビック輪之内店		輪 養
	The Big輪之内店		
5	大桑クリニック		
	大桑诊所		
6	F★マート多度店		
	F★Mart多度店		
7	安ハスマートIC	に	
	安八智能IC		

## 接驳建议

千代保稻荷
石津线
驹野线
海津津岛线
木曾三川公园线
名阪近铁巴士
に 西美浓干线
輪 轮之内町社区公交
羽 羽岛市社区公交
輪 轮之内町预约巴士
養 marumaru预约巴士

# 需求型交通站点地图 (海津地区)



高須		接続
1	平原内野北	
	平原内野北	
2	平原西平和台	
	平原西平和台	
3	平原内野	
	平原内野	
4	平原東	
	平原東	
5	平原	
	平原	
6	平原西	
	平原西	
7	平原口	
	平原口	
8	福岡多目的集会所	
	福岡多目的集会所	
9	福岡	
	福岡	
10	海津市消防本部	
	海津市消防本部	
11	海津警察署	
	海津警察署	
12	高須歯科	
	高須歯科	
13	海津明誠高校口	
	海津明誠高校口	
14	スギドラッグ海津店	
	SUGI薬局海津店	
15	十六銀行高須支店	
	十六銀行高須支店	
16	小坂井レディスクリニック	
	小坂井婦人診所	
17	平原多目的集会所	
	平原多目的集会所	
18	とみなり整形外科	
	TOMINARI整形外科	
19	馬目ふれあいセンター	
	馬目交流中心	
20	ファーマーズマーケット海津店	
	Farmers Market海津店	
21	ゲンキー海津店	
	GENKY海津店	
22	高須輪中土地改良区	
	高須輪中土地改良区	

# 需求型交通站点一览 (海津地区)

高須	接驳
23 河村歯科クリニック	
河村牙科诊所	
24 馬目町多目的集会所	
马目町多目的集会所	
25 東山の手	
东山之手	
26 海津明誠高校	
海津明诚高中	
27 城跡公園前	
城跡公园前	
28 はばたき	
HABATAKI	
29 西町多目的集会所	
西町多目的集会所	
30 海津小学校	■
海津小学	
31 大垣共立銀行海津支店	
大垣共立银行海津支店	
32 海津市役所	■ ■
海津市政厅	■ ■
	■ ■
33 文化センター	
文化中心	
34 海津図書館	
海津图书馆	
35 木曾三川輪中ミュージアム	■ ■
木曾三川轮中博物馆	
36 海津郵便局	
海津邮局	
37 JAにしみの海津中支店	
JA西美浓海津中支店	
38 萱野北	
萱野北	
39 秋葉通り多目的集会所	
秋叶通多目的集会所	
40 新町	
新町	
41 新町多目的集会所	
新町多目的集会所	
43 高須多目的集会所	
高须多目的集会所	

高須	接驳
44 岡田医院	
岡田医院	
45 西小島北 (交差点北)	
西小岛北 (十字路口北)	
46 西小島多目的集会所	
西小岛多目的集会所	
47 西小島水防倉庫	
西小岛水防仓库	
48 柳港多目的集会所	
柳港多目的集会所	
50 東小島多目的集会所	
东小岛多目的集会所	
51 萱野多目的集会所	
萱野多目的集会所	
52 萱野南	
萱野南	
53 内記五町	■ ■
内记五町	
54 上内記集会所	
上内记集会所	
55 おおや内科循環器科	
OHYA内科循环器科	
56 内記	
内记	
57 下内記集会所	
下内记集会所	
58 札野一色多目的集会所	
札野一色多目的集会所	
59 札野一色	
札野一色	
60 札野上集会所	
札野上集会所	
61 札野上	
札野上	
62 五町集会所	
五町集会所	
63 札野下集会所	
札野下集会所	
64 札野下	
札野下	
65 五町	■ ■
五町	
66 深浜消防庫前	
深浜消防库前	

高須	接驳
67 札野南	
札野南	
68 深浜	■ ■
深浜	
69 福岡東	■
福岡东	
70 馬目東 (防火水槽前)	
马目东 (防火水槽前)	
71 海津総合福祉会館ひまわり	
海津综合福祉会馆HIMAWARI	
72 高須東口	
高须东口	
73 殿町ふれあい集会所	
殿町交流集会所	
74 殿町3	
殿町3	
75 平原東 (防火水槽前)	
平原东 (防火水槽前)	
76 平原東口	
平原东口	
77 コーポ竜	
CORPO龙	
78 業務スーパー海津店	
业务超市海津店	

## 接驳建议

- 千代保稻荷
- 石津线
- 驹野线
- 海津津岛线
- 木曾三川公园线
- 名阪近铁巴士
- に 西美浓干线
- 輪 轮之内町社区公交
- 羽 羽岛市社区公交
- 輪 轮之内町预约巴士
- 養 marumaru预约巴士



# 需求型交通站点一览 (海津地区)

大江		接驳
23	金廻多目的集会所	
	金回多目的集会所	
24	金廻東	
	金回东	
25	西金廻	
	西金回	
26	金廻南	
	金回南	
27	西油島	
	西油岛	
28	中油島	
	中油岛	
29	東油島	
	东油岛	
30	木曾三川公園	
	木曾三川公园	
31	除北	
	除北	

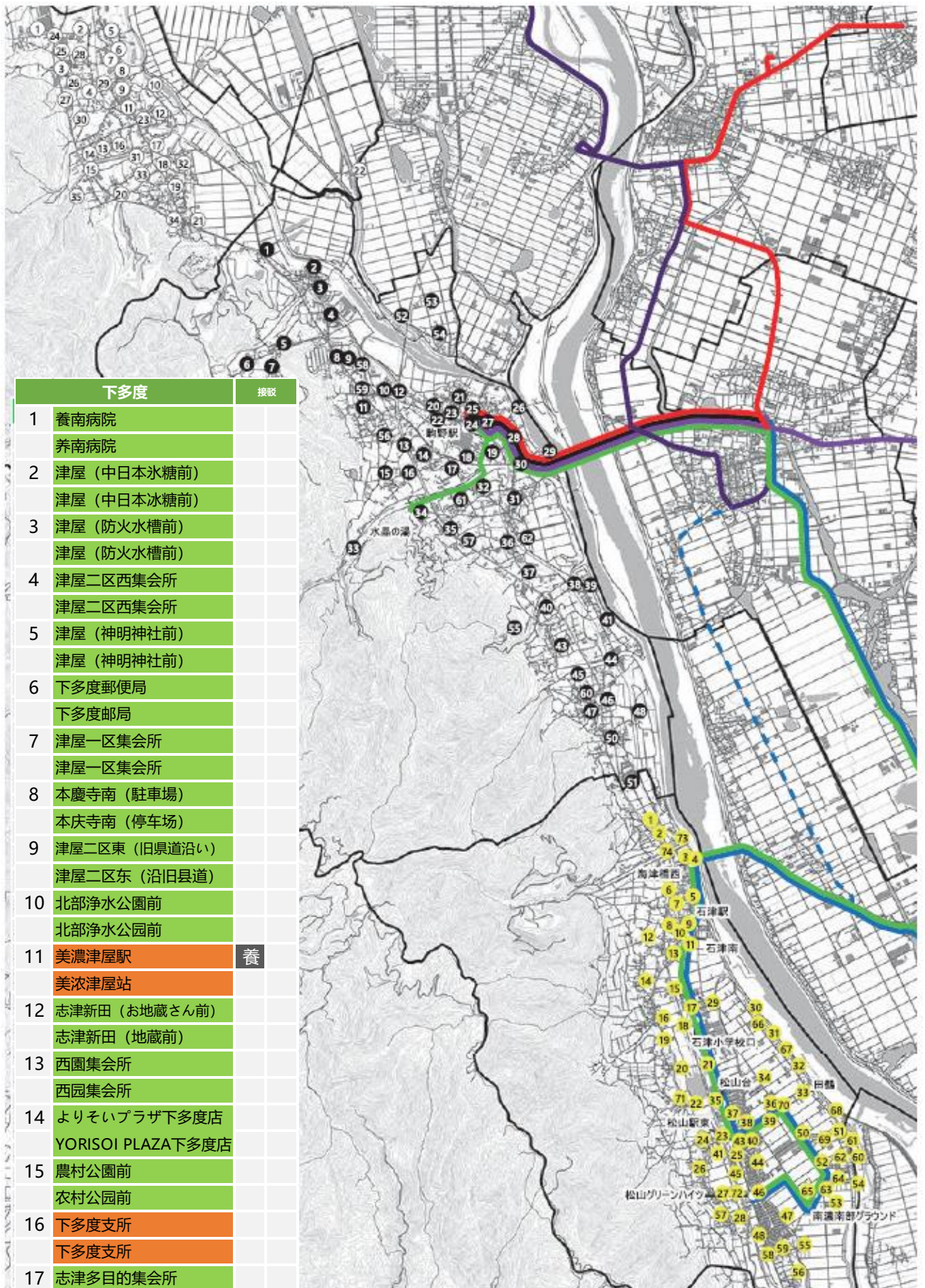
西江		接驳
1	梶屋地藏前	
	梶屋地藏前	
2	本阿弥新田多目的集会所	
	本阿弥新田多目的集会所	
3	安田新田集会所	
	安田新田集会所	
4	海津安田簡易郵便局	
	海津安田简易邮局	
5	沼新田北	
	沼新田北	
7	安田多目的集会所	
	安田多目的集会所	
8	沼新田西	
	沼新田西	
9	沼新田東	
	沼新田东	
10	沼新田多目的集会所	■
	沼新田多目的集会所	
11	西江小学校	
	西江小学校	
12	安田	
	安田	
13	北野神社	
	北野神社	
14	江東	
	江东	
15	沼新田	■
	沼新田	
16	帆引新田集会所	
	帆引新田集会所	
17	下池公園	
	下池公园	
18	七右衛門新田	
	七右衛門新田	
19	万寿新田集会所	
	万寿新田集会所	
20	いなやま治療院 (駐車場東側)	
	INAYAMA治疗院 (停车场东侧)	
21	梶屋集会所	
	梶屋集会所	
22	横手住宅 (防火水槽前)	
	横手住宅 (防火水槽前)	

西江		接驳
23	七右衛門新田中	
	七右衛門新田中	
24	万寿新田墓地前	
	万寿新田墓地前	
25	帆引新田下	
	帆引新田下	
26	帆引新田上	
	帆引新田上	

## 接驳建议

- 千代保稻荷
- 石津线
- 驹野线
- 海津津岛线
- 木曾三川公园线
- 名阪近铁巴士
- 西美浓干线
- 輪 轮之内町社区公交
- 羽 羽岛市社区公交
- 輪 轮之内町预约巴士
- 養 marumaru预约巴士

# 需求型交通站点地图 (南浓地区)



下多度		接続
1	養南病院 養南病院	
2	津屋 (中日本冰糖前) 津屋 (中日本冰糖前)	
3	津屋 (防火水槽前) 津屋 (防火水槽前)	
4	津屋二区西集会所 津屋二区西集会所	
5	津屋 (神明神社前) 津屋 (神明神社前)	
6	下多度郵便局 下多度邮局	
7	津屋一区集会所 津屋一区集会所	
8	本慶寺南 (駐車場) 本慶寺南 (停车场)	
9	津屋二区東 (旧県道沿い) 津屋二区東 (沿旧县道)	
10	北部浄水公園前 北部浄水公園前	
11	美濃津屋駅 美濃津屋站	養
12	志津新田 (お地藏さん前) 志津新田 (地藏前)	
13	西園集会所 西園集会所	
14	よりそいプラザ下多度店 YORISOI PLAZA下多度店	
15	農村公園前 农村公园前	
16	下多度支所 下多度支所	
17	志津多目的集会所 志津多目的集会所	

# 需求型交通站点一览 (南浓地区)

下多度		接驳	
18	志津南谷橋前		
	志津南谷橋前		
19	志津集会所		
	志津集会所		
20	志津西園		
	志津西園		
21	志津南条口		
	志津南条口		
22	志津(下池)		
	志津(下池)		
23	志津新田中		
	志津新田中		
24	サンケミカル入口		
	SUN CHEMICAL入口		
25	お墓東		
	墓東		
26	上組		
	上組		
27	揖斐川工業倉庫前		
	揖斐川工業倉庫前		
28	山ノ神		
	山神		
29	四西ゴミステーション		
	四西垃圾站		
30	四西(八幡神社鳥居前)		
	四西(八幡神社鳥居前)		
31	野中(防火水槽前)		
	野中(防火水槽前)		
32	三角(八幡神社前)		
	三角(八幡神社前)		
33	井口(御霊神社前)		
	井口(御霊神社前)		
34	南条(住吉神社前)		
	南条(住吉神社前)		
35	長寿の里南濃		
	長寿之里南濃		

城山		接驳	
1	徳田(段)集積所前		
	徳田(段)集積所前		
2	戸田集会所		
	戸田集会所		
3	徳田消防庫前		
	徳田消防庫前		
4	徳田集会所		
	徳田集会所		
5	奥庭田集会所		
	奥庭田集会所		
6	庭田(燈明さん前)		
	庭田(燈明前)		
7	腰越組集会所		
	腰越組集会所		
8	円満寺		
	円満寺		
9	口庭田集会所		
	口庭田集会所		
10	城山小学校		
	城山小学校		
11	藤沢上集会所		
	藤沢上集会所		
12	伊藤内科・神経科		
	伊藤内科・神経科		
13	南濃グラウンド・体育館		
	南濃運動場・体育館		
14	城山支所		
	城山支所		
15	奥条(専通寺)		
	奥条(専通寺)		
16	旧奥条集会所		
	旧奥条集会所		
17	城南中学校		
	城南中学校		
18	田中歯科クリニック		
	田中牙科診所		
19	ゆとりの森		
	YUTORI之森		
20	元市場集会所		
	元市場集会所		
21	ひばりクリニック		
	HIBARI診所		
22	JAにしみの南濃支店		
	JA西美濃南濃支店		

城山		接驳	
23	中野歯科		
	中野牙科		
24	駒野駅		
	駒野站		養
25	大垣共立銀行駒野出張所		
	大垣共立銀行駒野办事处		
26	舟戸集会所		
	舟戸集会所		
27	南濃郵便局		
	南濃邮局		
28	駒野樋井戸		
	駒野樋井戸		
29	駒野黄金山		
	駒野黄金山		
30	羽沢北		
	羽沢北		
31	羽沢ふれあい会館前		
	羽沢交流会館前		
32	羽沢市営住宅前		
	羽沢市営住宅前		
33	さほう遊学館		
	砂防游学馆		
34	水晶の湯		
	水晶之汤		
35	道の駅月見の里南濃		
	道之站月见之里南濃		
36	馬沢集会所		
	马沢集会所		
37	上野河戸(伊崎)		
	上野河戸(伊崎)		
38	上野河戸集会所		
	上野河戸集会所		
39	上野河戸(寒窓寺)		
	上野河戸(寒窓寺)		
40	上野河戸(消防倉庫前)		
	上野河戸(消防倉庫前)		
41	上野河戸(西浄寺前)		
	上野河戸(西浄寺前)		
43	上野河戸(龍芳寺)		
	上野河戸(龙芳寺)		
44	山崎北谷橋		
	山崎北谷橋		
45	南濃第5投票所		
	南濃第5投票所		

# 需求型交通站点一览 (南浓地区)

城山		接取	
46	山崎消防庫		
	山崎消防庫		
47	南濃山崎簡易郵便局		
	南濃山崎簡易郵便局		
48	美濃山崎駅		
	美濃山崎站		
50	山崎地藏前		
	山崎地藏前		
51	山崎さくらヶ丘		
	山崎櫻之丘		
52	駒野新田上		
	駒野新田上		
53	駒野新田中		
	駒野新田中		
54	駒野新田下		
	駒野新田下		
55	行基寺		
	行基寺		
56	奥条北林		
	奥条北林		
57	ファーマーズマーケット南濃店		
	农贸市场南浓店		
58	旧給食センター跡地前		
	旧供餐中心遗址前		
59	藤沢上6班前		
	藤沢上6班前		
60	浄国寺入口		
	净国寺入口		
61	山上 (八幡神社前)		
	在山顶上 (八幡神社前)		
62	馬沢地藏堂前		
	在真泽地藏殿前		

石津 Ishizu		接取	
1	安江消防庫		
	安江消防庫		
2	安江神社前		
	安江神社前		
3	石川歯科		
	石川牙科		
4	海津橋西		
	海津桥西		
5	太田本町集会所		
	太田本町集会所		
6	曾根歯科医院		
	曾根牙科医院		
7	野村クリニック		
	野村诊所		
8	石津郵便局		
	石津邮局		
9	石津駅		
	石津线		
10	可知医院		
	可知医院		
11	やまだ眼科クリニック		
	山田眼科诊所		
12	太田南集会所		
	太田南集会所		
13	大垣共立銀行南濃支店		
	大垣共立银行南浓支店		
14	吉田清水集会所		
	吉田清水集会所		
15	石津支所		
	石津支所		
16	吉田水防倉庫		
	吉田水防仓库		
17	ゲンキー南濃店		
	GENKY南浓店		
18	JAにしみの石津支店		
	JA西美浓石津支店		
19	吉田天白橋		
	吉田天白桥		
20	吉田石津橋		
	吉田石津桥		
21	ミスタートンカチ南濃店前		
	Mister Tonkachi南浓店前		
22	新橋		
	新桥		

石津 Ishizu		接取	
23	大井耳鼻咽喉科		
	大井耳鼻咽喉科		
24	松山区会所		
	松山区会所		
25	一号館南濃店		
	一号馆南浓店		
26	松山馬ヶ瀬橋		
	松山马之瀬桥		
27	松山寺南橋		
	松山寺南桥		
28	境山橋		
	境山桥		
29	吉田区集会所		
	吉田区集会所		
30	田鶴上①		
	田鹤上①		
31	田鶴上②		
	田鹤上②		
32	田鶴教覚寺		
	田鹤教觉寺		
33	田鶴和合館		
	田鹤和合馆		
34	田鶴西北		
	田鹤西北		
35	松山台		
	松山台		
36	田鶴コミュニティ会館		
	田鹤社区会馆		
37	松山台ふれあい会館		
	松山台交流会馆		
38	さくらヶ丘会館		
	櫻之丘会馆		
39	中尾皮フ科クリニック		
	中尾皮肤科诊所		
40	旧JAにしみのさくらヶ丘出張所		
	旧JA西美浓櫻之丘办事处		
41	木村歯科医院		
	木村牙科诊所		
43	美濃松山駅		
	美浓松山站		
44	田鶴南		
	田鹤南		
45	松山グリーンハイツ①		
	松山Green Heights①		

# 需求型交通站点一览 (南浓地区)

石津 Ishizu		接驳	
46	松山グリーンハイツ②	■	■
	松山Green Heights②		
47	松山グリーンハイツ③		
	松山Green Heights③		
48	松山グリーンハイツ④		
	松山Green Heights④		
50	田鶴大平		
	田鶴大平		
51	田鶴下		
	田鶴下		
52	境堤西北		
	境堤西北		
53	境堤西		
	境堤西		
54	境堤		
	境堤		
55	境区集会所		
	境区集会所		
56	下一色集会所		
	下一色集会所		
57	境山北		
	境山北		
58	境中西		
	境中西		
59	境中		
	境中		
60	境堤中		
	境堤中		

石津 Ishizu		接驳	
61	境堤北		
	境堤北		
62	境堤西上		
	境堤西上		
63	長寿の里海津前		
	長寿之里海津前		
64	長寿の里海津		
	長寿之里海津		
65	南濃南部グラウンド	■	■
	南濃南部运动场		
66	田鶴上③		
	田鶴上③		
67	田鶴中		
	田鶴中		
68	田鶴下②		
	田鶴下②		
69	田鶴大平②		
	田鶴大平②		
70	田鶴西ごみステーション前		
	田鶴西垃圾站前		
71	山田集会所前		
	山田集会所前		
72	しまむら		
	岛村服饰		
73	般若谷堤防口		
	般若谷堤防口		
74	般若谷ゴミステーション前		
	般若谷垃圾站前		

## 接驳建议

- 千代保稻荷
- 石津线
- 驹野线
- 海津津岛线
- 木曾三川公园线
- 名阪近铁巴士
- に 西美浓干线
- 輪 轮之内町社区公交
- 羽 羽岛市社区公交
- 輪 轮之内町预约巴士
- 養 marumaru预约巴士

## 咨询方式

### 社区公交/需求型交通

运行情况·预约情况·失物等

SUITO TRAVEL海津营业所  
TEL 0584-54-5288

### 名阪近铁

运行情况·失物等

名阪近铁  
TEL 0584-81-3328

### 铁道

运行情况·失物等

养老铁道  
TEL 0584-78-3400

发行 海津市政厅企画课

